

Instructions d'installation

Fenêtre de toit **MegaSlate**

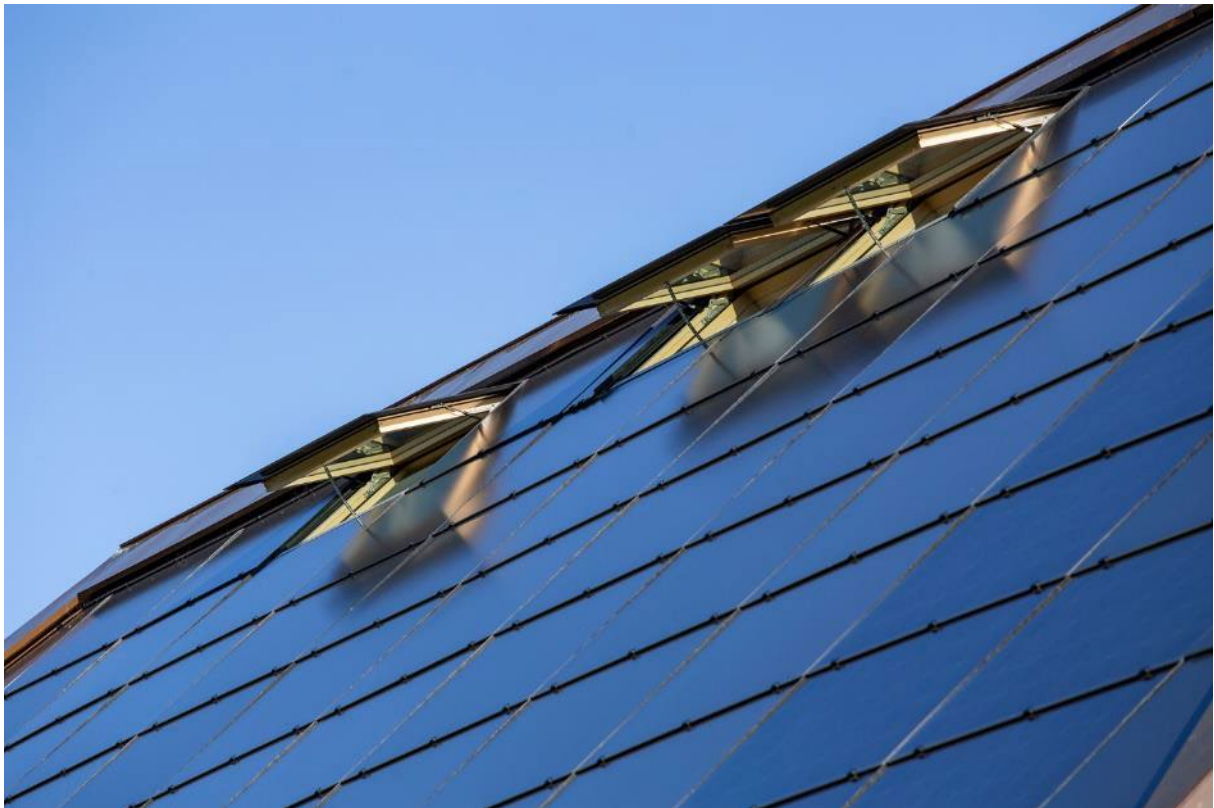


Table des matières

1	Destination	3
2	Portée	3
3	Informations générales	3
4	Lieu de travail.....	3
5	Équipement de travail	3
6	Montage	4
7	Lucarne et panneau thermique.....	5
8	Glossaire	5
9	Annexe A - Format du lanterneau L.....	6

1 Destination

Ce document "Instructions d'installation de la fenêtre de toit MegaSlate" décrit les procédures de travail pour l'installation de la fenêtre de toit MegaSlate dans le toit solaire MegaSlate.

2 Portée

Les instructions de montage s'appliquent à tous les collaborateurs de nos partenaires spécialisés qui effectuent le "montage de la fenêtre de toit MegaSlate".

3 Informations générales

- La hauteur des contre-lattes et des lattes du module doit déjà être spécifiée lors de la commande d'une fenêtre de toit MegaSlate.
- Le lieu d'installation doit être spécifié aussi précisément que possible afin que le lanterneau MegaSlate puisse être produit et ajusté de manière idéale.
- Aucun module de protection contre la neige ne peut être installé directement sous un lanterneau MegaSlate.
- Lorsque vous utilisez les panneaux thermiques MegaSlate, respectez le chapitre 7.
- La fenêtre de toit MegaSlate est installée avant le montage des modules solaires. L'installation dans le toit fini est complexe et n'est pas recommandée.

4 Lieu de travail

La responsabilité du poste de travail sur le toit incombe à l'employé formé du partenaire spécialisé en tant que personne effectuant les travaux.

5 Équipement de travail

Le tableau suivant énumère les documents, les matériaux et les outils, ainsi que les équipements de protection requis ou recommandés pour l'installation du lanterneau MegaSlate.

Documents	<ul style="list-style-type: none"> - Instructions d'installation de la fenêtre de toit MegaSlate - Dessin technique de l'ordre de fabrication avec la position des fenêtres de toit MegaSlate, y compris les dimensions.
Matériaux	<ul style="list-style-type: none"> - Fenêtre de toit MegaSlate inclus. <ul style="list-style-type: none"> o Cadre de montage o Manchon de sous-toiture o Matériau de fixation - Matériau pour le raccordement du manchon de sous-toiture
Outil	<ul style="list-style-type: none"> - Mètre pliant - Visseuse sans fil - Couteau japonais - Tronçonneuse - Soufflerie d'air chaud
Vêtements Protection du corps	<ul style="list-style-type: none"> - Gants de travail - Protection auditive - Lunettes de protection

6 Montage

Le puits de lumière MegaSlate est installé selon les étapes suivantes :

1. Mesurez le système MegaSlate. Masses de grilles de dentelles et de pointes (canaux de drainage de l'eau).
2. Déterminer la position du puits de lumière.
3. Mesurez la hauteur des contre-lattes et des lattes du module. Les dimensions sont indiquées dans le bon de livraison.
4. Montez le cadre de montage dans une sous-structure porteuse. Les découpes doivent se faire en bas.
5. Vérifiez la hauteur du contre-lattage. La hauteur doit être la même !
6. J'ai scié la découpe de la fenêtre dans le sous-toît.
7. Insérez la fenêtre de toit avec les supports en aluminium prémontés dans le cadre de montage et accrochez-la aux vis de positionnement.
8. Alignez la fenêtre de toit.
9. Fixez la fenêtre de toit au cadre de montage de tous les côtés avec 2 vis d'écartement 6 x 100 mm.
Vissez les vis d'écartement depuis l'extérieur, horizontalement à travers le cadre de montage et au ras du cadre.
Attention ! Ne pas visser l'ouvrant.

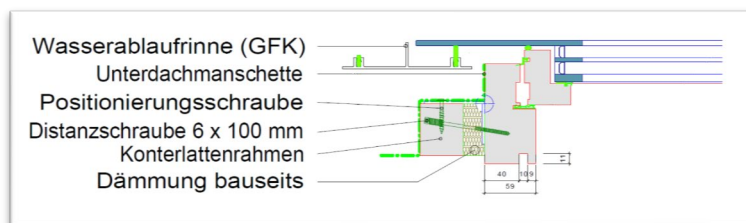


Fig. 1 : Fixation du lanterneau MegaSlate avec des vis d'écartement

10. Vérifiez le fonctionnement de la fenêtre de toit en ouvrant et en fermant le volet.
11. Tirez le manchon de sous-toiture sur le cadre de montage et soudez-le à la sous-toiture.
Recommandation : installer un déflecteur au-dessus de la lucarne (non inclus dans la livraison)
12. Terminez le contre-lattage et le lattage des modules.
13. Installez des canaux de drainage de l'eau.
14. Installer les modules MegaSlate.

7 Fenêtre de toit et panneau thermique

Lors de l'utilisation des panneaux thermiques MegaSlate avec le fenêtre de toit MegaSlate, les limitations suivantes doivent être prises en compte.

Il faut éviter d'utiliser les fenêtres de toit et les panneaux thermiques MegaSlate directement les uns au-dessus ou au-dessous des autres.

Nous déconseillons généralement l'installation d'un panneau thermique directement au-dessus du fenêtre de toit MegaSlate. Cela n'est possible qu'avec des ajustements complexes spécifiques au projet.

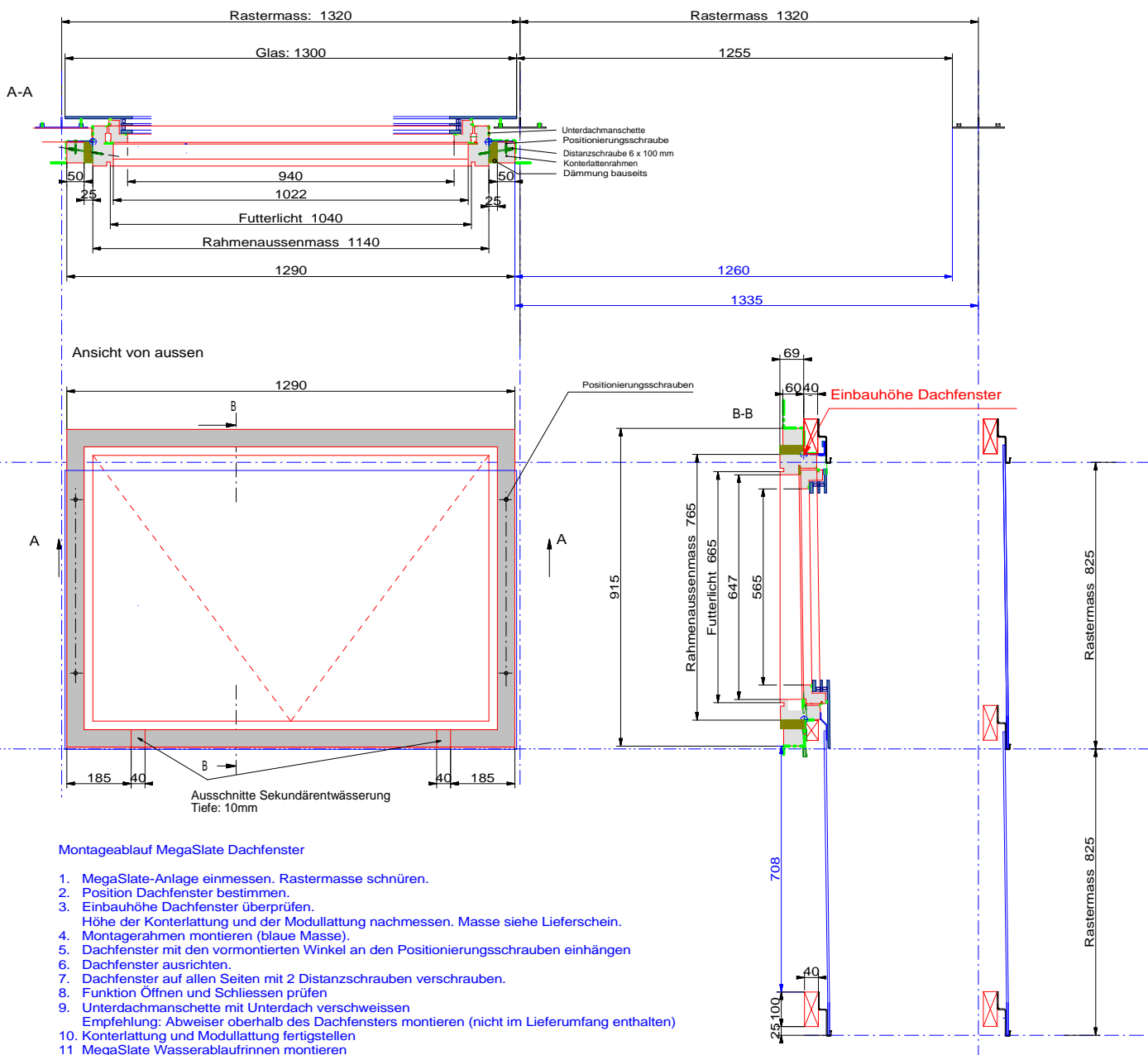
Si un panneau thermique MegaSlate est placé directement sous le fenêtre de toit MegaSlate, l'isolation du panneau thermique doit être découpée sur la face arrière à l'emplacement du drainage secondaire du fenêtre de toit MegaSlate.

8 Glossaire

Le glossaire explique les termes utilisés dans les systèmes solaires en toiture qui ne sont pas très courants ou qui sont des termes techniques.

Terme	Signification
Latte de module	<p>Latte de toit</p> <p>Étant donné que les modules sont installés dans un système solaire en toiture, le terme de lattis de module est utilisé pour une identification claire. La fonction du lattage des modules est identique à celle du lattage du toit, mais les distances entre eux sont généralement plus grandes.</p>
Cadre de montage	<p>Cadre de contrebattement</p> <p>Le cadre de montage est fabriqué individuellement pour chaque lanterneau MegaSlate, en fonction des dimensions spécifiées lors de la commande.</p>

Einmessen Dachfenster
 MegaSlate 1-1, Grösse L
 Solarlattung 40 mm, Rastermass 1320 x 825 mm
 05.07.2021 / thr



Montageablauf MegaSlate Dachfenster

1. MegaSlate-Anlage einmessen. Rastermasse schnüren.
2. Position Dachfenster bestimmen.
3. Einbauhöhe Dachfenster überprüfen.
Höhe der Konterlattung und der Modulattung nachmessen. Masse siehe Lieferschein.
4. Montagerahmen montieren (blaue Masse).
5. Dachfenster mit den vormontierten Winkel an den Positionierungsschrauben einhängen
6. Dachfenster ausrichten.
7. Dachfenster auf allen Seiten mit 2 Distanzschrauben verschrauben.
8. Funktion Öffnen und Schliessen prüfen
9. Unterdachmanschette mit Unterdach verschweissen
Empfehlung: Abweiser oberhalb des Dachfensters montieren (nicht im Lieferumfang enthalten)
10. Konterlattung und Modulattung fertigstellen
11. MegaSlate Wasserabläufinnen montieren
12. MegaSlate Module montieren.