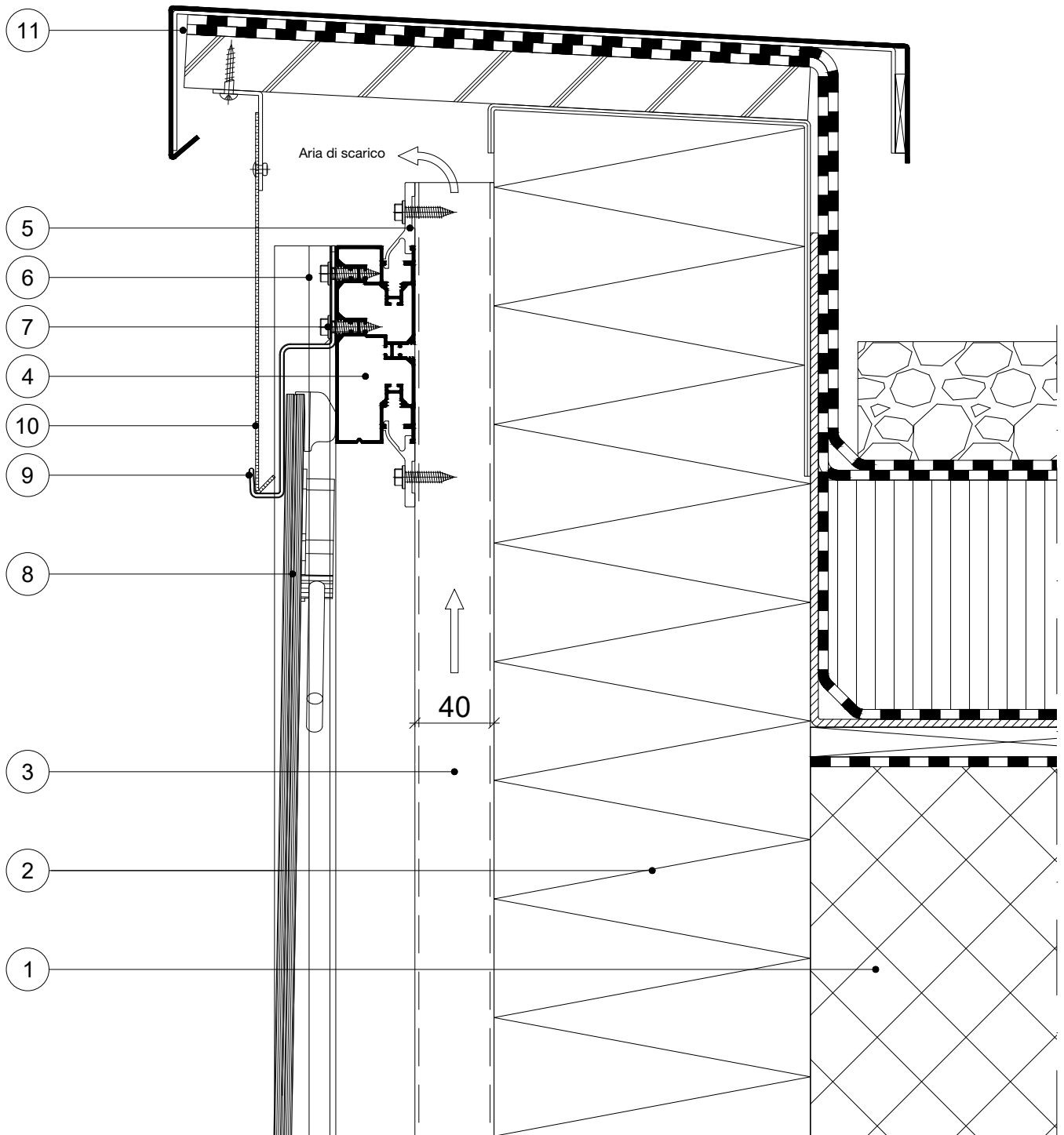
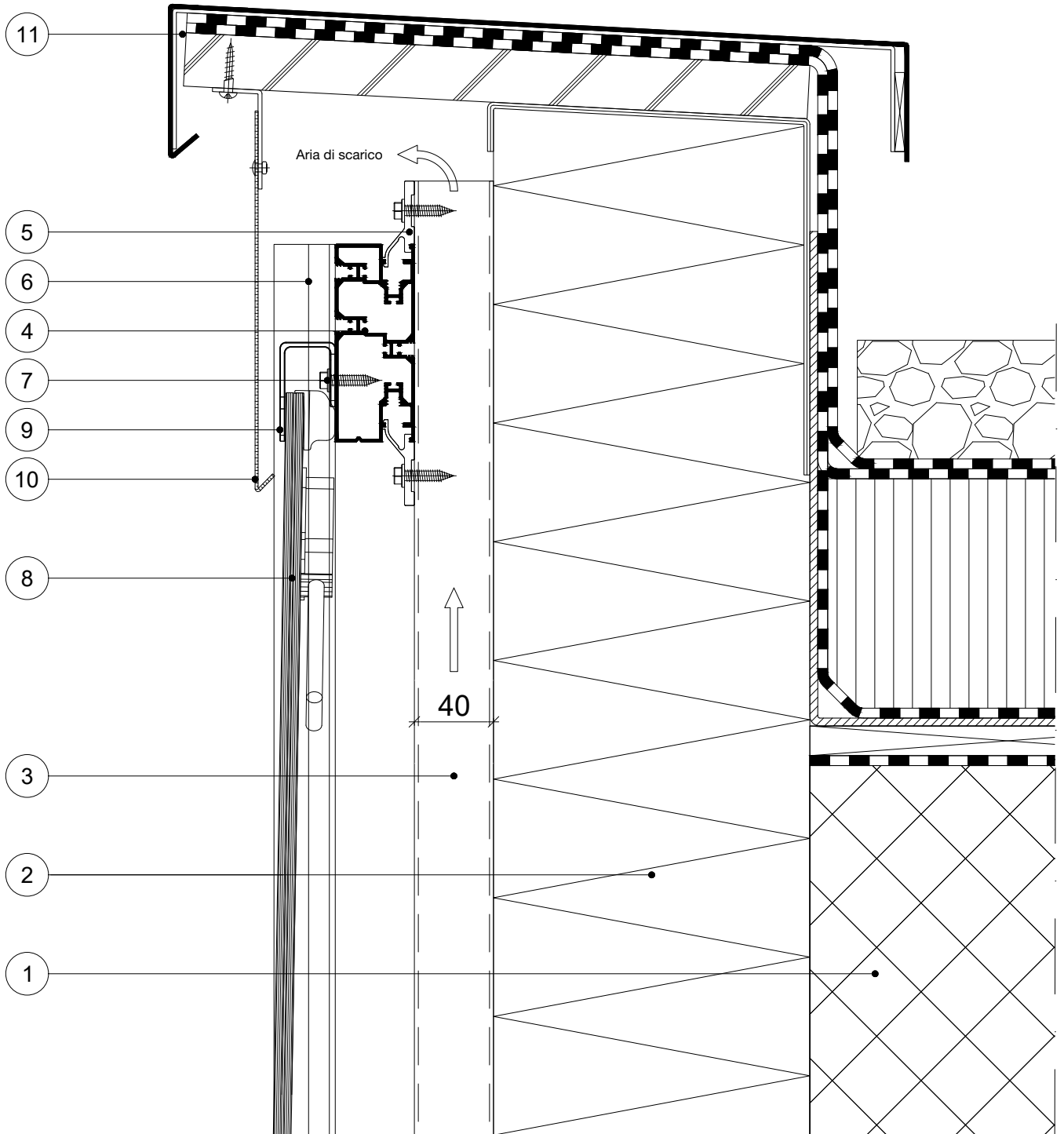


Bordo del tetto con listellatura modulare standard



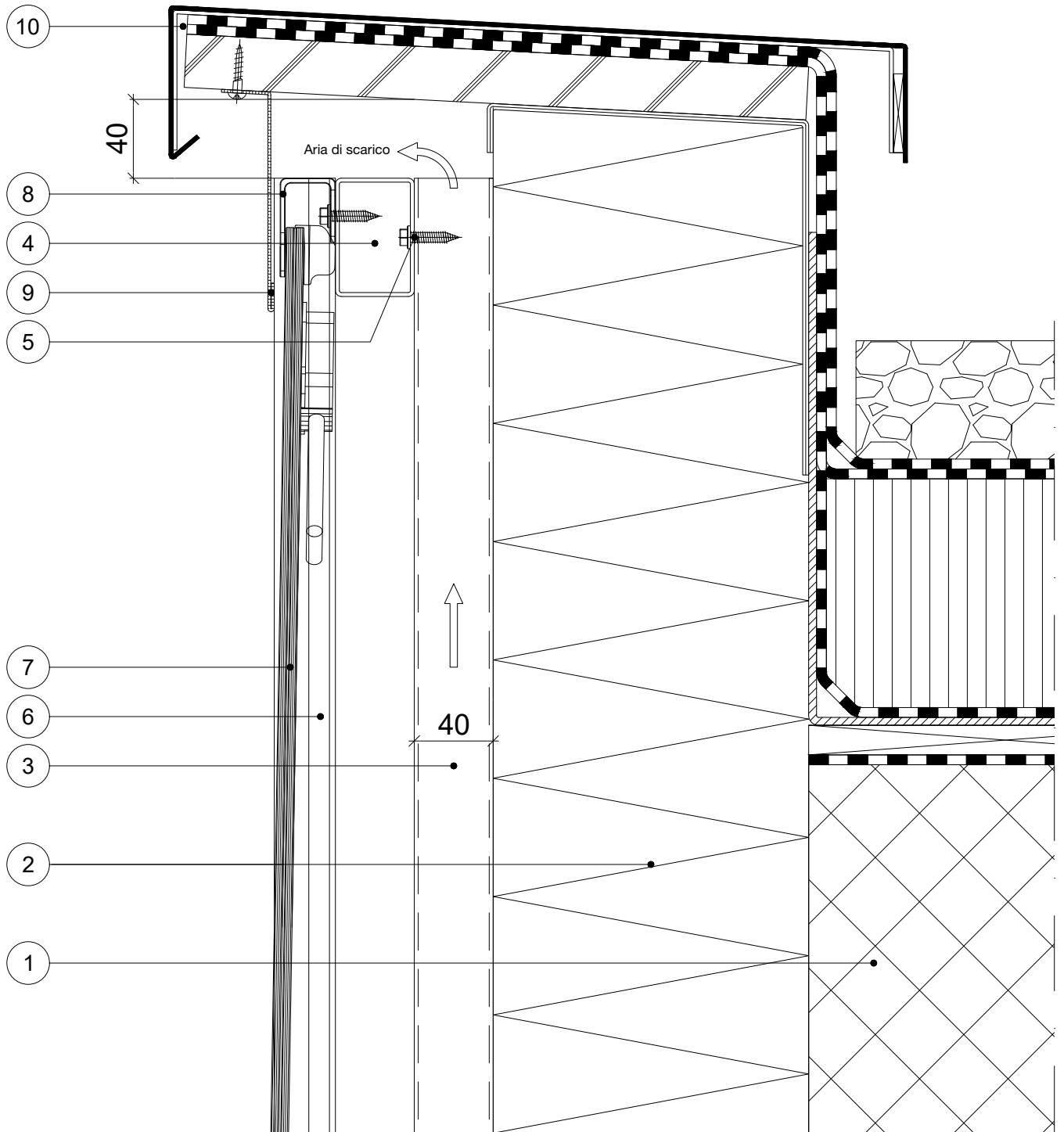
- | | | | |
|---|--|----|-------------------------------------|
| 1 | Struttura portante | 6 | Canaletta di scolo in vetroresina |
| 2 | Isolamento termico | 7 | Vite $\varnothing 6.0 \times 25$ mm |
| 3 | Griglia verticale | 8 | Modulo MegaSlate II |
| 4 | Listellatura modulare in alluminio
Listello 100 x 40 mm / 6 m | 9 | Gancio Black Modulo 9 |
| 5 | Listellatura modulare di sostegno | 10 | Piastra perforata ad angolo |
| | | 11 | Bordo del tetto |

Bordo del tetto con listellatura modulare standard e gancio in alto



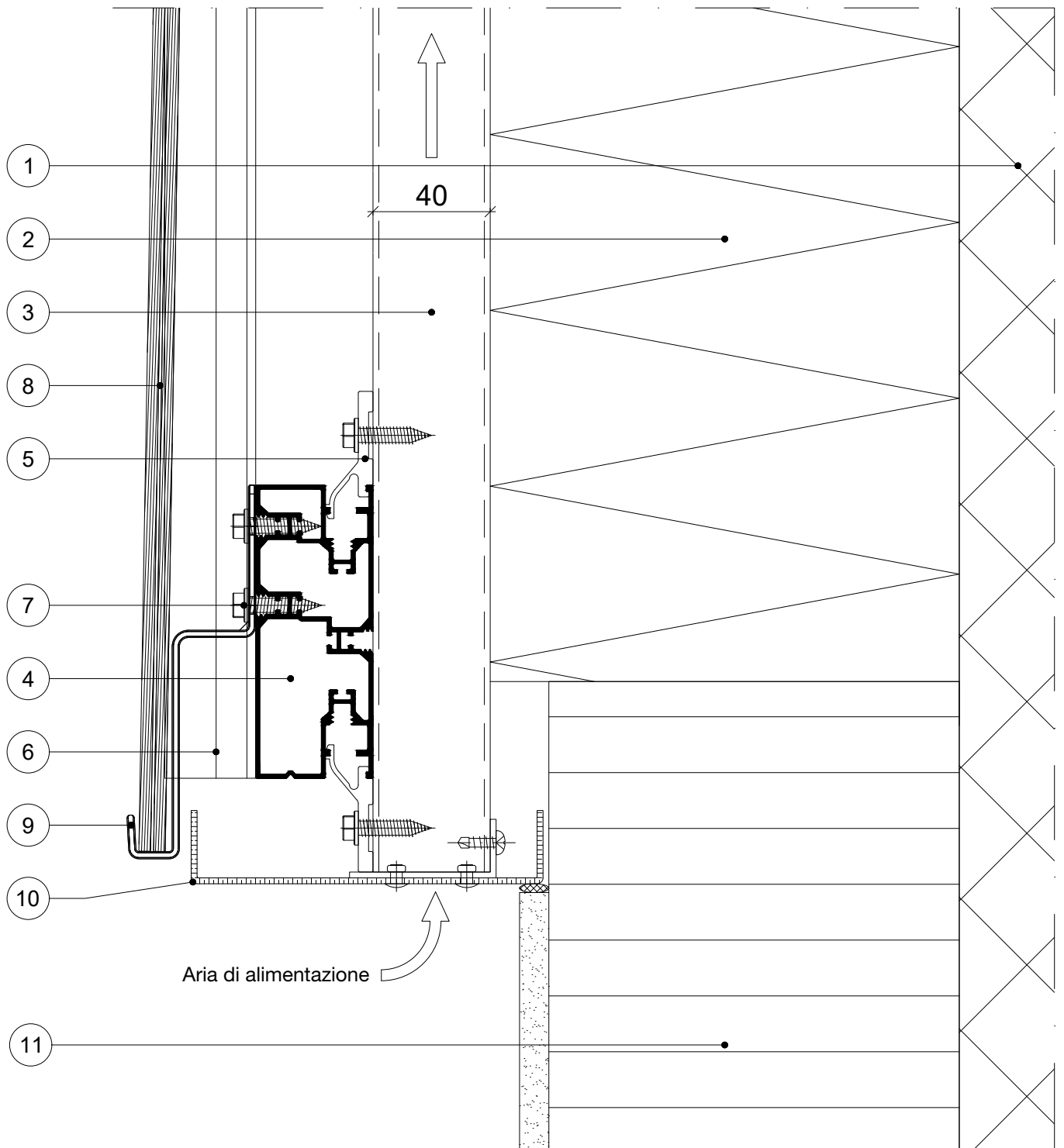
- | | | | |
|---|--|----|-----------------------------------|
| 1 | Struttura portante | 6 | Canaletta di scolo in vetroresina |
| 2 | Isolamento termico | 7 | Vite \varnothing 6.0 x 25 mm |
| 3 | Griglia verticale | 8 | Modulo MegaSlate II |
| 4 | Listellatura modulare in alluminio
Listello 100 x 40 mm / 6 m | 9 | Gancio Black Modulo 9 |
| 5 | Listellatura modulare di sostegno | 10 | Piastra perforata ad angolo |
| | | 11 | Bordo del tetto |

Bordo del tetto con listellatura modulare stranieri e gancio in alto



- | | | | |
|---|--|----|-----------------------------------|
| 1 | Struttura portante | 6 | Canaletta di scolo in vetroresina |
| 2 | Isolamento termico | 7 | Modulo MegaSlate II |
| 3 | Griglia verticale | 8 | Gancio Black Modulo 9 |
| 4 | Listellatura modulare in alluminio
Profilo estraneo, es: 60 x 40 x 2 mm | 9 | Piastra perforata ad angolo |
| 5 | Eseguire il fissaggio in modo dilatante | 10 | Bordo del tetto |

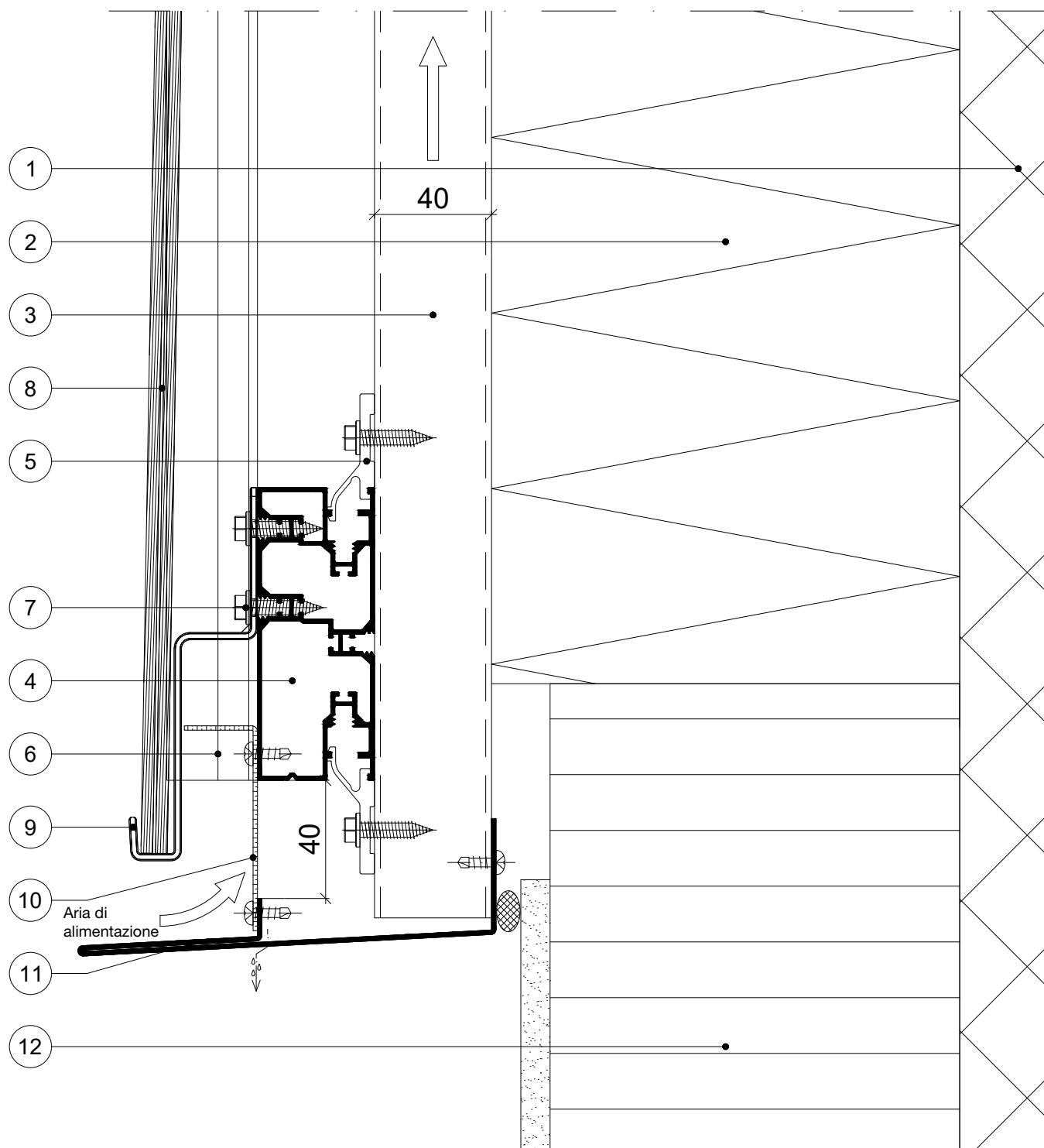
Allacciamento base con listellatura modulare standard



- 1 Struttura portante
- 2 Isolamento termico
- 3 Griglia verticale
- 4 Listellatura modulare in alluminio
Listello 100 x 40 mm / 6 m
- 5 Listellatura modulare di sostegno

- 6 Canaletta di scolo in vetroresina
- 7 Vite \varnothing 6.0 x 25 mm
- 8 Modulo MegaSlate II
- 9 Gancio Black Modulo 9
- 10 Piastra perforata ad angolo
- 11 Coibentazione perimetro

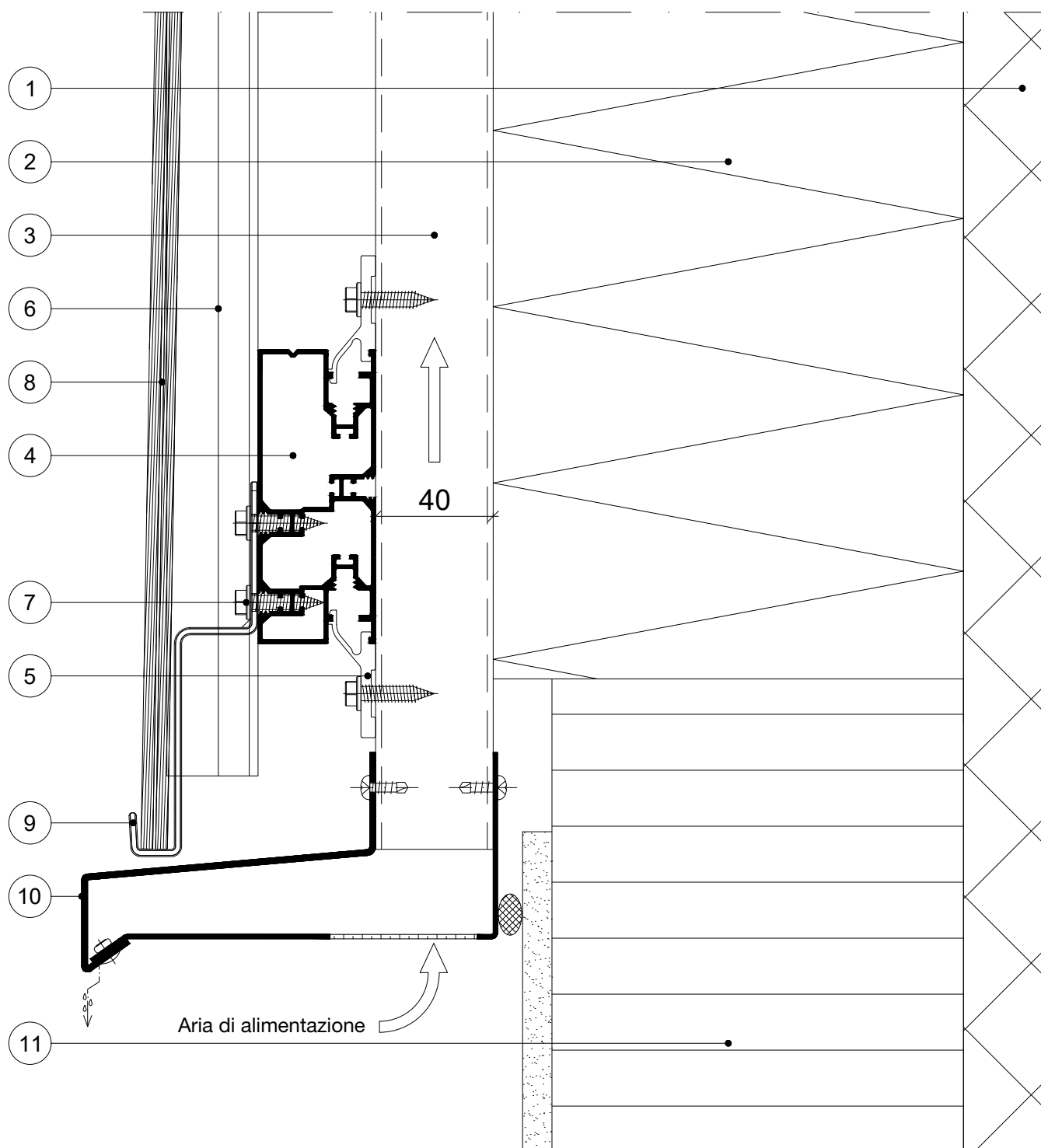
Allacciamento base con listellatura modulare standard



- 1 Struttura portante
- 2 Isolamento termico
- 3 Griglia verticale
- 4 Listellatura modulare in alluminio
Listello 100 x 40 mm / 6 m
- 5 Listellatura modulare di sostegno
- 6 Canaletta di scolo in vetroresina

- 7 Vite \varnothing 6.0 x 25 mm
- 8 Modulo MegaSlate II
- 9 Gancio Black Modulo 9
- 10 Piastra forata a L
- 11 Lastra terminale
- 12 Coibentazione perimetro

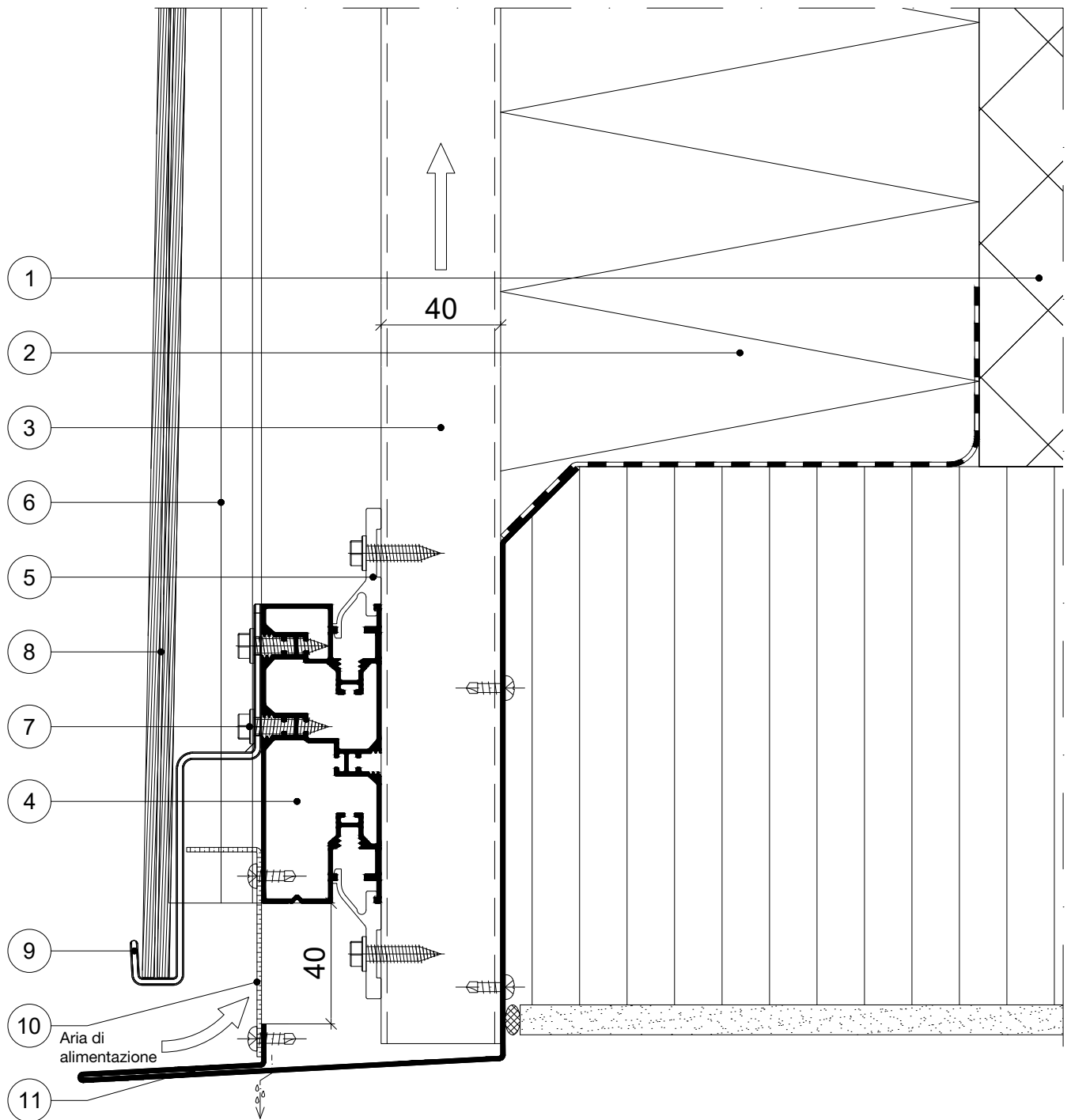
Allacciamento base con listellatura modulare standard specchiato e allacciamento telaio con sezione trasversale di aereazione



- 1 Struttura portante
- 2 Isolamento termico
- 3 Griglia verticale
- 4 Listellatura modulare in alluminio
Listello 100 x 40 mm/6 m specchiato
- ! Attenzione alla distanza della listellatura modulare
- 5 Listellatura modulare di sostegno

- 6 Canaletta di scolo in vetroresina
- 7 Vite \varnothing 6.0 x 25 mm
- 8 Modulo MegaSlate II
- 9 Gancio Black Modulo 9
- 10 Lastra terminale
con sezione trasversale di aereazione
- 11 Coibentazione perimetro

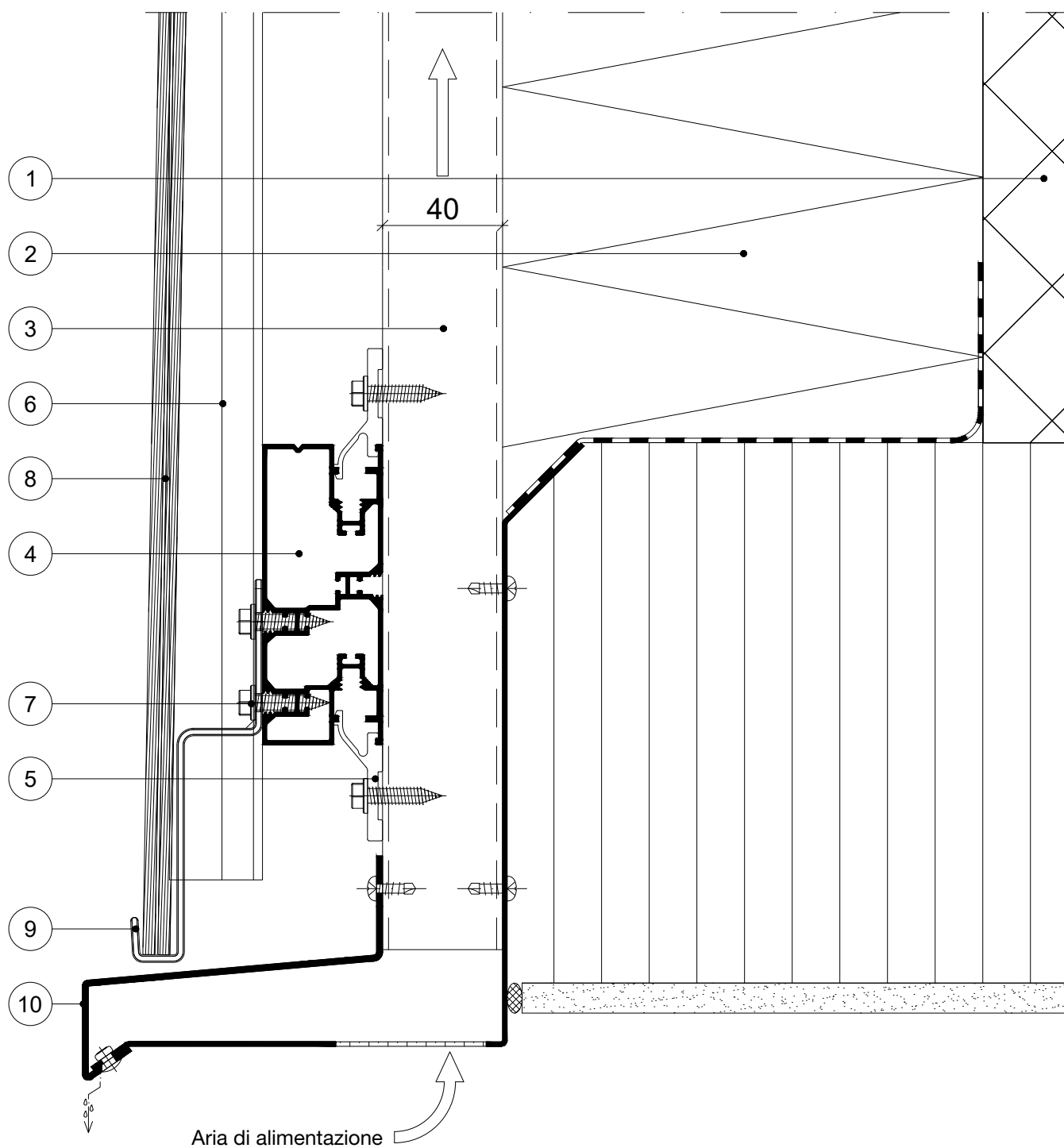
Transizione soffitto con listellatura modulare standard



- 1 Struttura portante
- 2 Isolamento termico
- 3 Griglia verticale
- 4 Listellatura modulare in alluminio
Listello 100 x 40 mm / 6 m
- 5 Listellatura modulare di sostegno

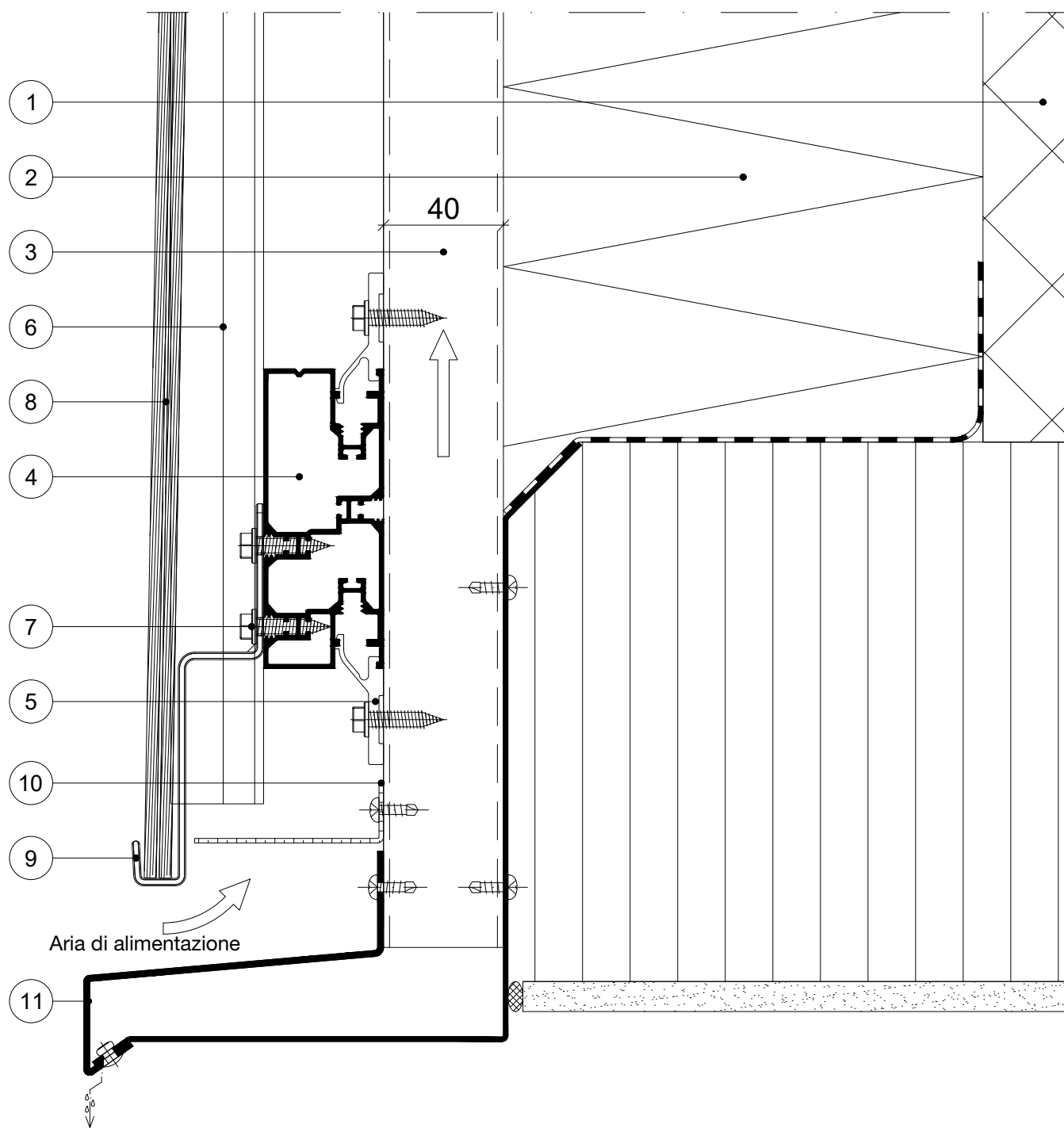
- 6 Canaletta di scolo in vetroresina
- 7 Vite \varnothing 6.0 x 25 mm
- 8 Modulo MegaSlate II
- 9 Gancio Black Modulo 9
- 10 Piastra perforata ad angolo
- 11 Lastra terminale

Transizione soffitto con listellatura modulare standard (specchiata) e allacciamento telaio con sezione trasversale di aereazione



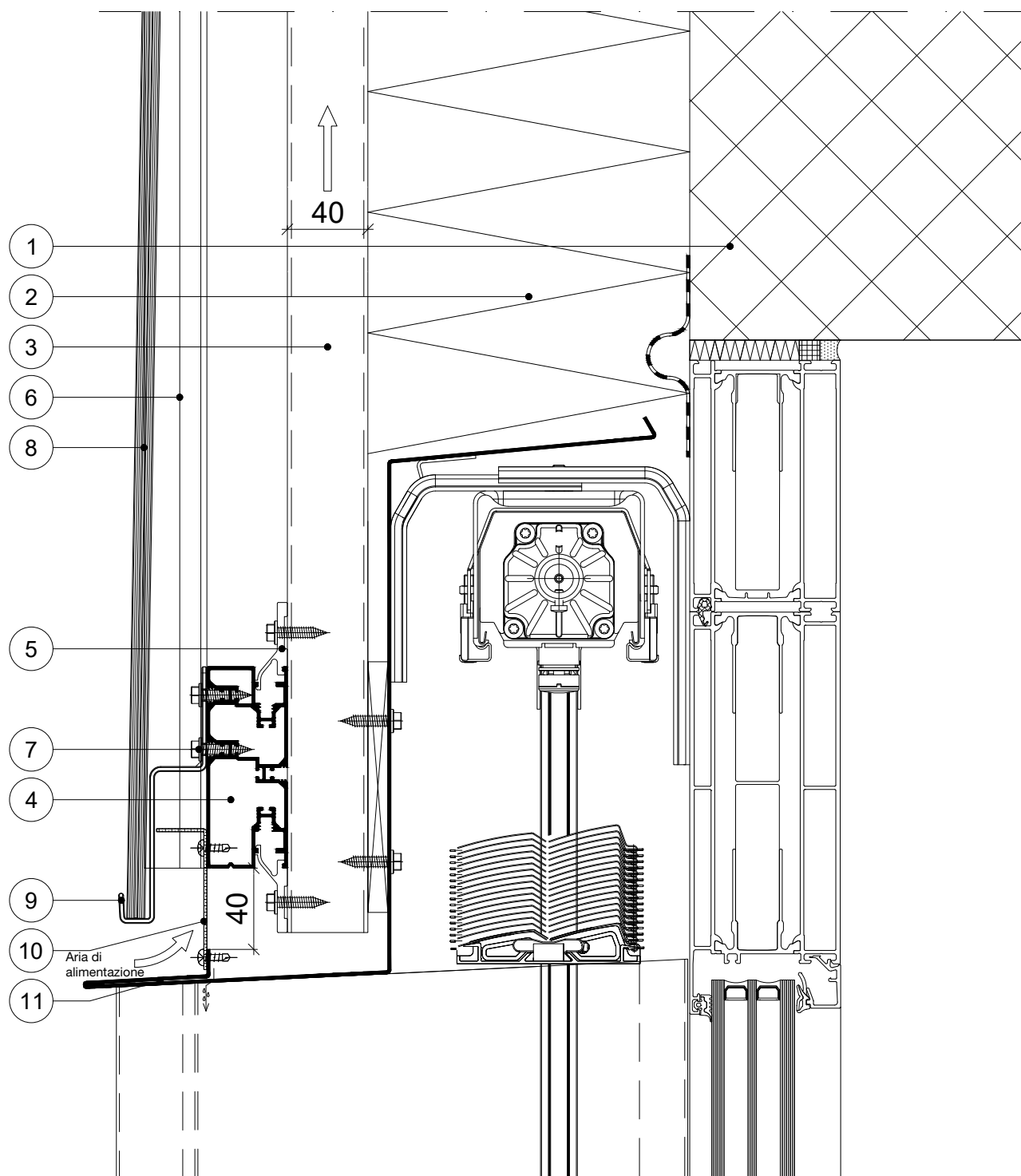
- | | | | |
|---|--|----|---------------------------------------|
| 1 | Struttura portante | 6 | Canaletta di scolo in vetroresina |
| 2 | Isolamento termico | 7 | Vite \varnothing 6.0 x 25 mm |
| 3 | Griglia verticale | 8 | Modulo MegaSlate II |
| 4 | Listellatura modulare in alluminio | 9 | Gancio Black Modulo 9 |
| | Listello 100 x 40 mm / 6 m specchiato | 10 | Lastra terminale |
| ! | Attenzione alla distanza della listellatura modulare | | con sezione trasversale di aereazione |
| 5 | Listellatura modulare di sostegno | | |

Transizione soffitto con listellatura modulare standard (specchiata) e allacciamento telaio e piastra perforata



- | | | | |
|---|--|----|---------------------------------------|
| 1 | Struttura portante | 6 | Canaletta di scolo in vetroresina |
| 2 | Isolamento termico | 7 | Vite \varnothing 6.0 x 25 mm |
| 3 | Griglia verticale | 8 | Modulo MegaSlate II |
| 4 | Listellatura modulare in alluminio | 9 | Gancio Black Modulo 9 |
| | Listello 100 x 40 mm / 6 m specchiato | 10 | Piastra perforata a forma di L |
| ! | Attenzione alla distanza della listellatura modulare | 11 | Lastra terminale |
| 5 | Listellatura modulare di sostegno | | con sezione trasversale di aereazione |

Terminale finestra con listellatura modulare standard e scatola per avvolgitori



- | | | | |
|---|--|----|-------------------------------------|
| 1 | Struttura portante | 6 | Canaletta di scolo in vetroresina |
| 2 | Isolamento termico | 7 | Vite $\varnothing 6.0 \times 25$ mm |
| 3 | Griglia verticale | 8 | Modulo MegaSlate II |
| 4 | Listellatura modulare in alluminio
Listello 100 x 40 mm / 6 m | 9 | Gancio Black Modulo 9 |
| 5 | Listellatura modulare di sostegno | 10 | Piastra perforata ad angolo |
| | | 11 | Lastra terminale |



**Swiss
Solar
Solutions**

Facciata solare 3S

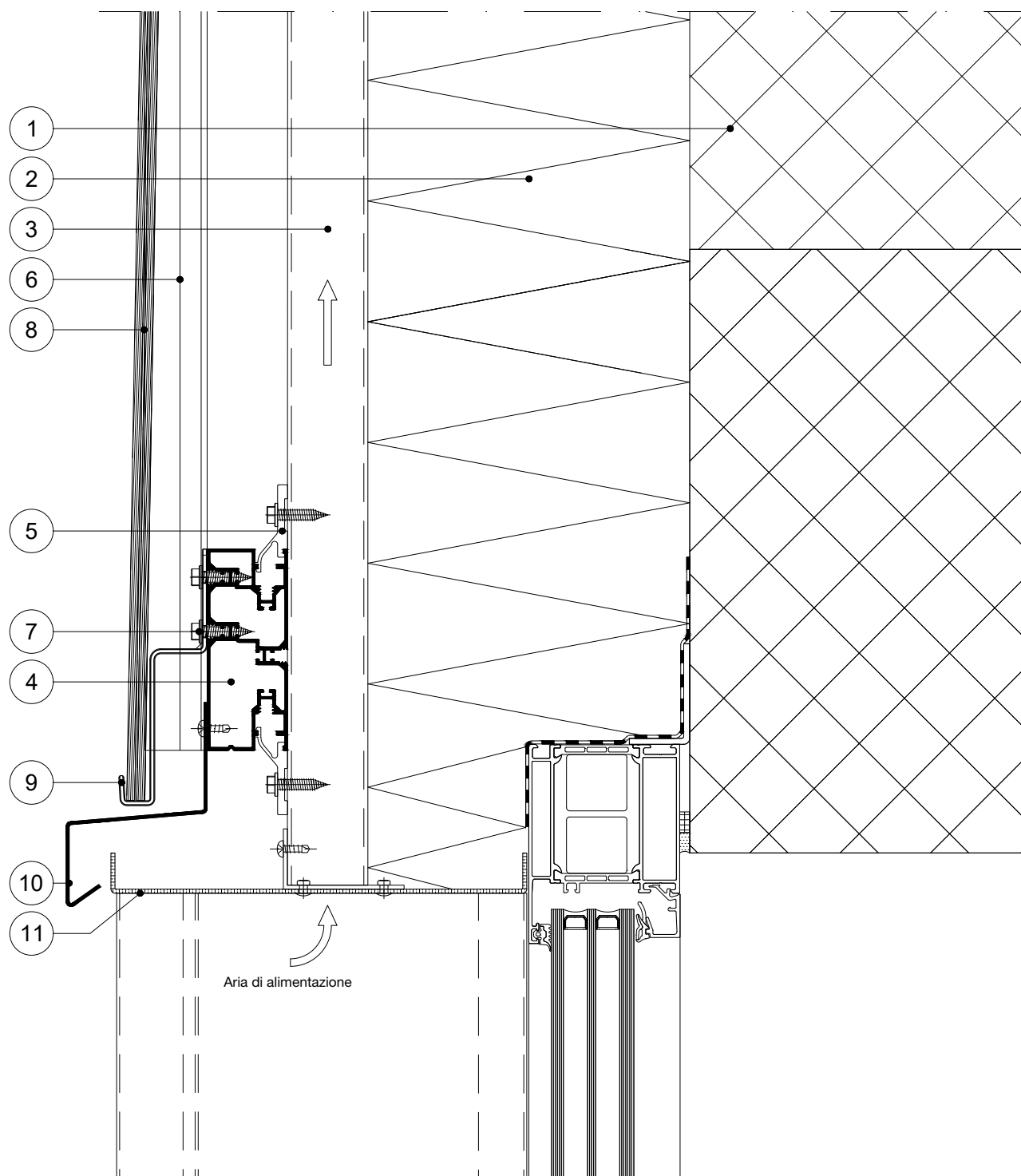
Terminale facciata

Scatola avvolgitori

Versione
01.2023

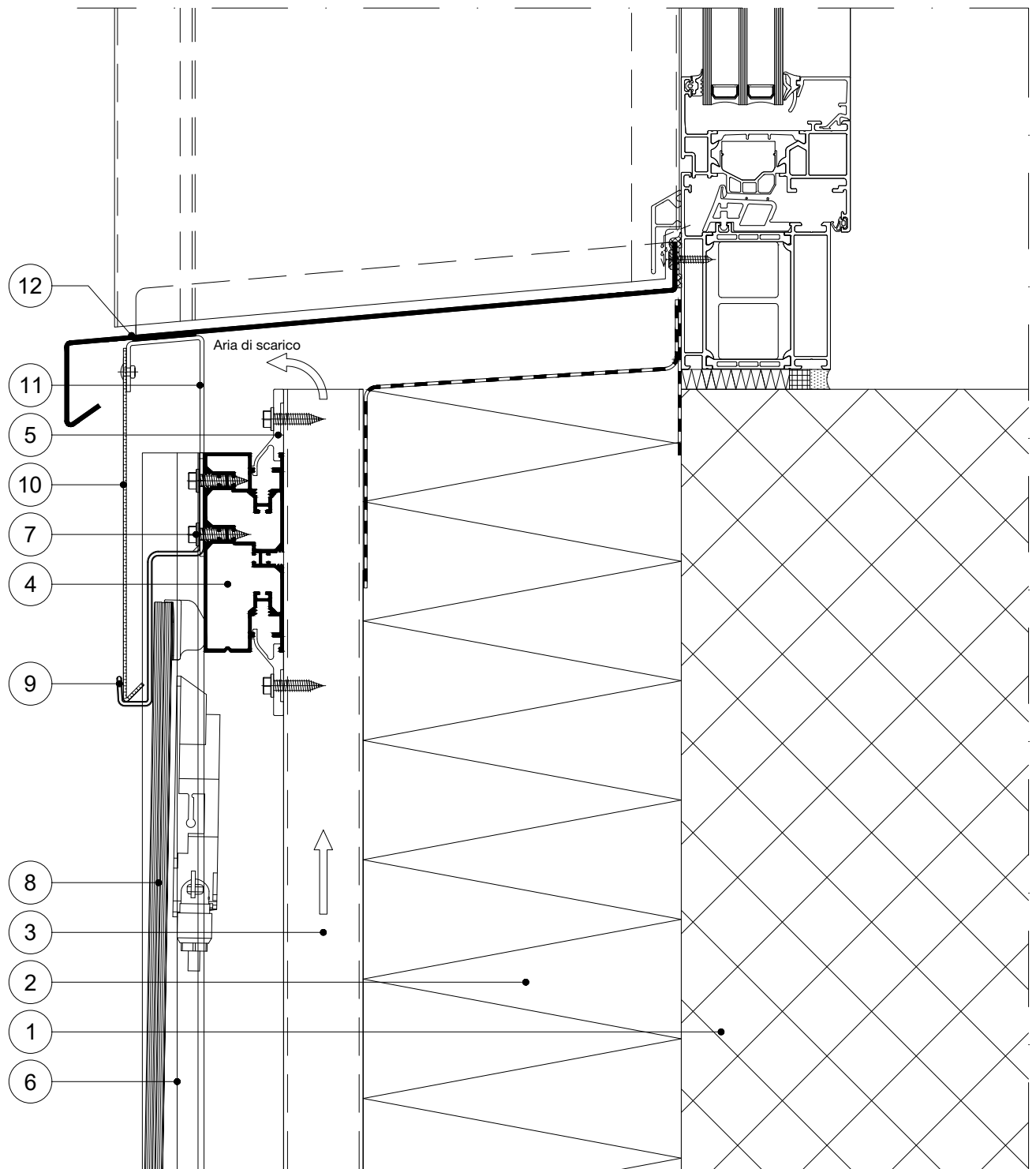
Disegno N.
41

Architrave finestra con listellatura modulare standard



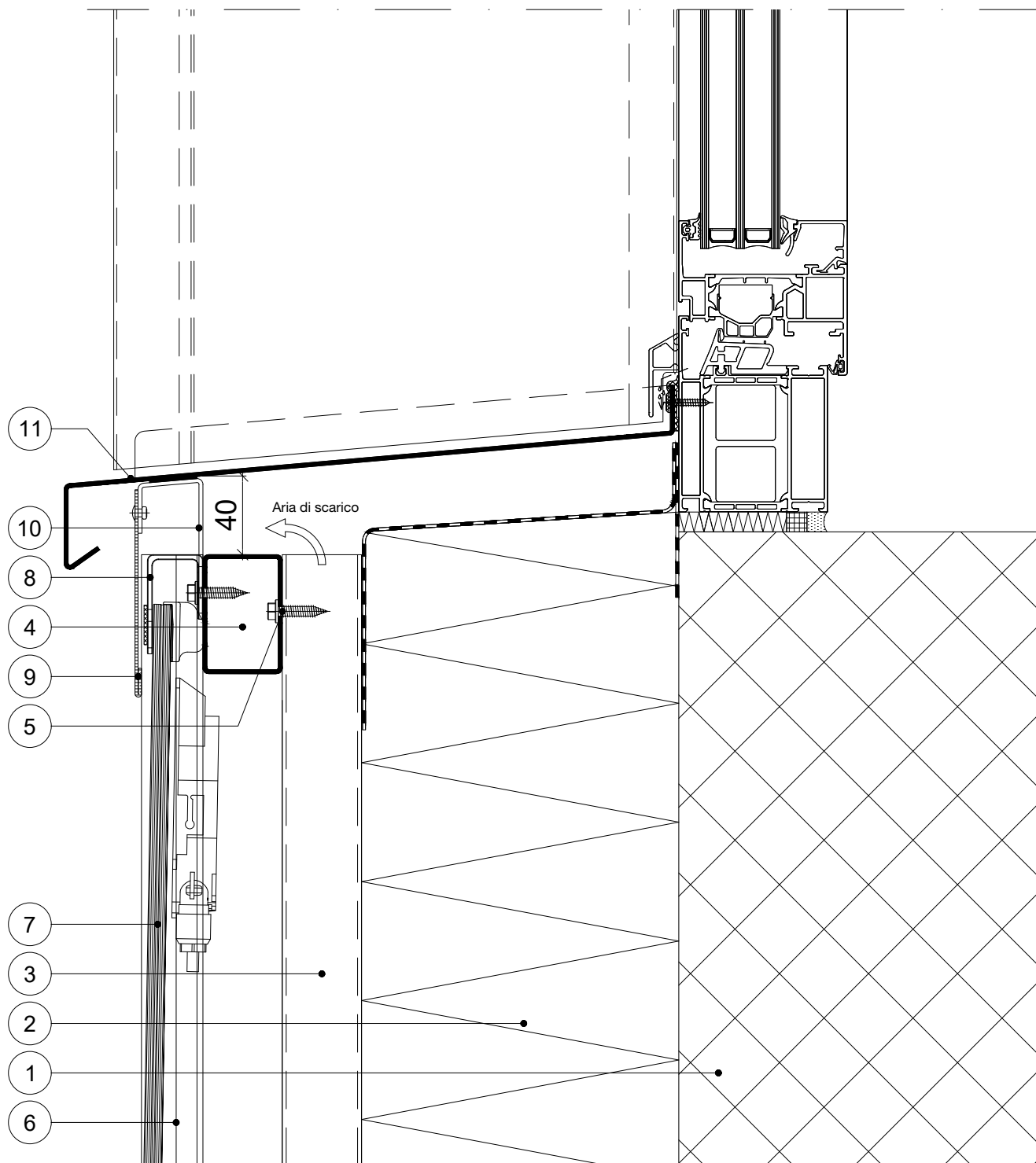
- | | | | |
|---|--|----|-----------------------------------|
| 1 | Struttura portante | 6 | Canaletta di scolo in vetroresina |
| 2 | Isolamento termico | 7 | Vite \varnothing 6.0 x 25 mm |
| 3 | Griglia verticale | 8 | Modulo MegaSlate II |
| 4 | Listellatura modulare in alluminio
Listello 100 x 40 mm / 6 m | 9 | Gancio Black Modulo 9 |
| 5 | Listellatura modulare di sostegno | 10 | Piastra perforata ad angolo |
| | | 11 | Lastra terminale |

Davanzale con con listellatura modulare standard



- | | | | |
|---|--|----|--------------------------------|
| 1 | Struttura portante | 7 | Vite \varnothing 6.0 x 25 mm |
| 2 | Isolamento termico | 8 | Modulo MegaSlate II |
| 3 | Griglia verticale | 9 | Gancio Black Modulo 9 |
| 4 | Listellatura modulare in alluminio
Listello 100 x 40 mm / 6 m | 10 | Piastra perforata ad angolo |
| 5 | Listellatura modulare di sostegno | 11 | Staffa di montaggio ad angolo |
| 6 | Canaletta di scolo in vetroresina | 12 | Davanzale |

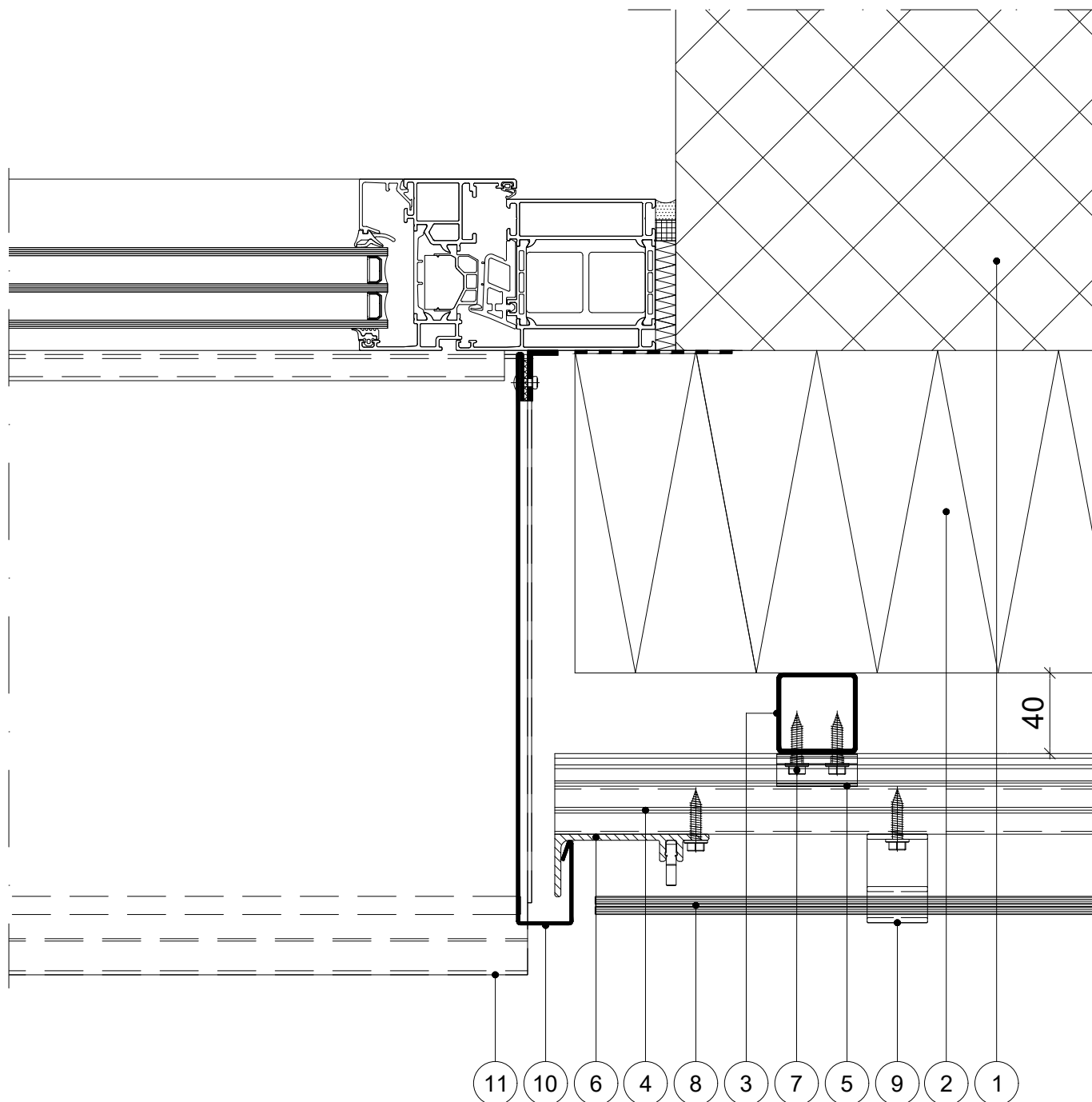
Davanzale con listellatura estranea



- 1 Struttura portante
- 2 Isolamento termico
- 3 Griglia verticale
- 4 Listellatura modulare in alluminio
Profilo estraneo, es: 60 x 40 x 2 mm
- 5 Befestigung diletierend ausführen

- 6 Canaletta di scolo in vetroresina
- 7 Modulo MegaSlate II
- 8 Gancio Black: Top 8-9
- 9 Piastra perforata ad angolo
- 10 Staffa di montaggio ad angolo
- 11 Davanzale

Spalletta finestra con mezza canaletta di scolo



- | | | | |
|---|--|----|---|
| 1 | Struttura portante | 6 | Canaletta di scolo in vetroresina AS |
| 2 | Isolamento termico | 7 | Vite $\varnothing 6.0 \times 25\text{mm}$ |
| 3 | Griglia verticale | 8 | Modulo MegaSlate II |
| 4 | Listellatura modulare in alluminio
Listello 100 x 40 mm / 6 m | 9 | Gancio Black Modulo 9 |
| 5 | Listellatura modulare di sostegno | 10 | Rivestimento spalletta |
| | | 11 | Davanzale |



**Swiss
Solar
Solutions**

Facciata solare 3S

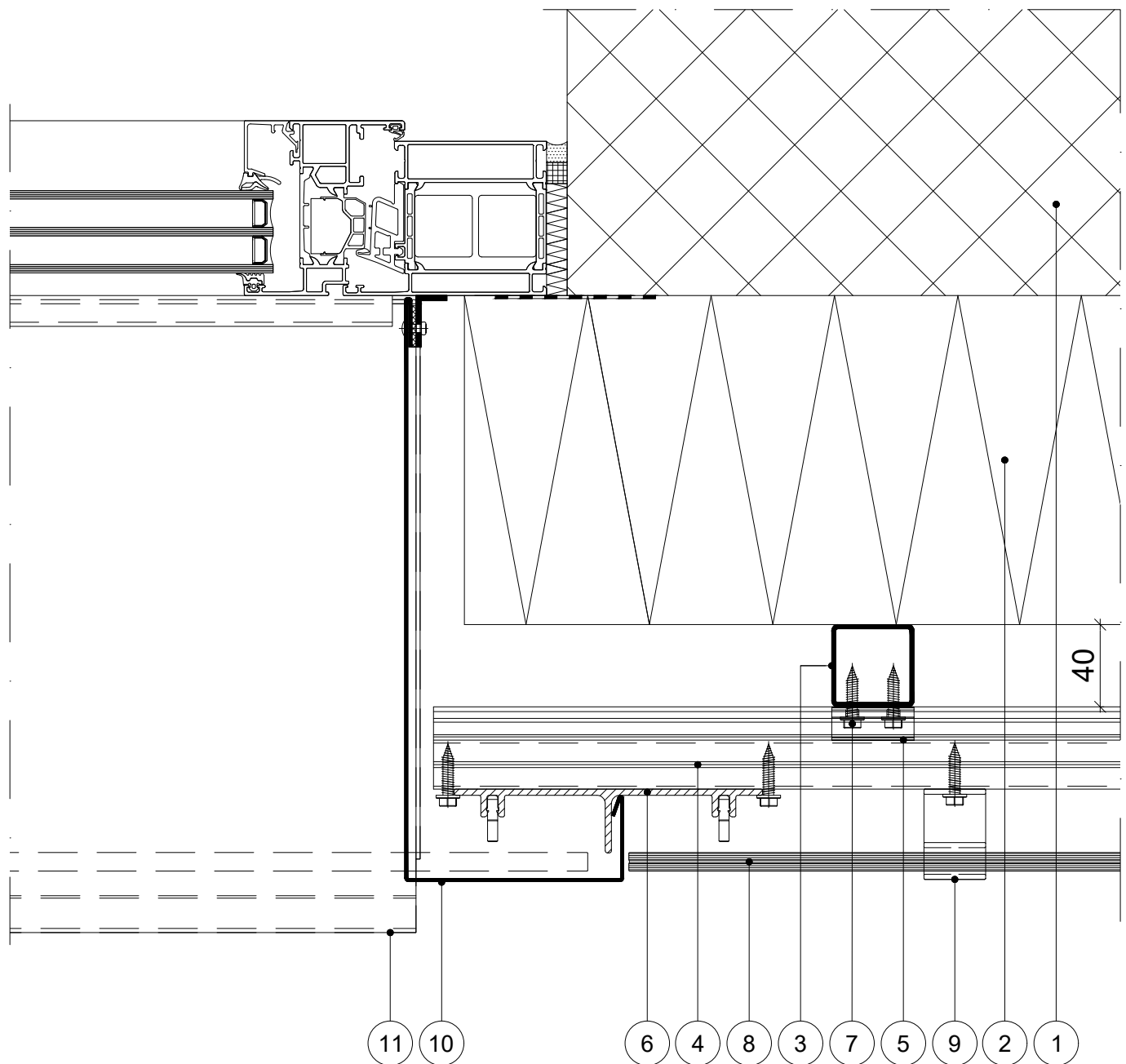
Terminale facciata

Spalletta finestra I

Versione
01.2023

Disegno N.
61

Spalletta finestra con canaletta di scolo completa



- | | | | |
|---|--|----|--------------------------------------|
| 1 | Struttura portante | 6 | Canaletta di scolo in vetroresina MS |
| 2 | Isolamento termico | 7 | Vite \varnothing 6.0 x 25 mm |
| 3 | Griglia verticale | 8 | Modulo MegaSlate II |
| 4 | Listellatura modulare in alluminio
Listello 100 x 40 mm / 6 m | 9 | Gancio Black Modulo 9 |
| 5 | Listellatura modulare di sostegno | 10 | Rivestimento spalletta |
| | | 11 | Davanzale |



Swiss
Solar
Solutions

Facciata solare 3S

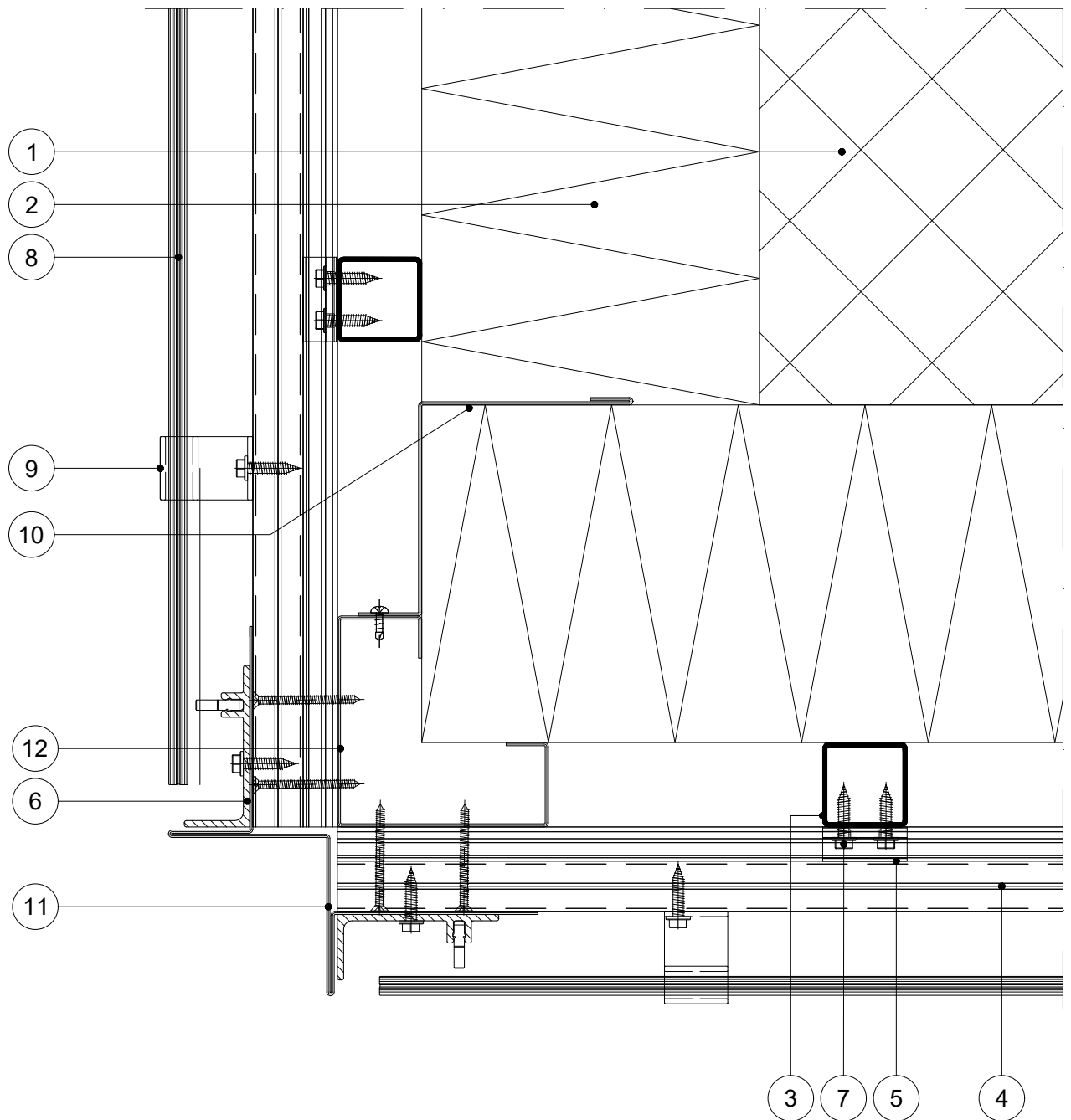
Terminale facciata

Spalletta finestra II

Versione
01.2023

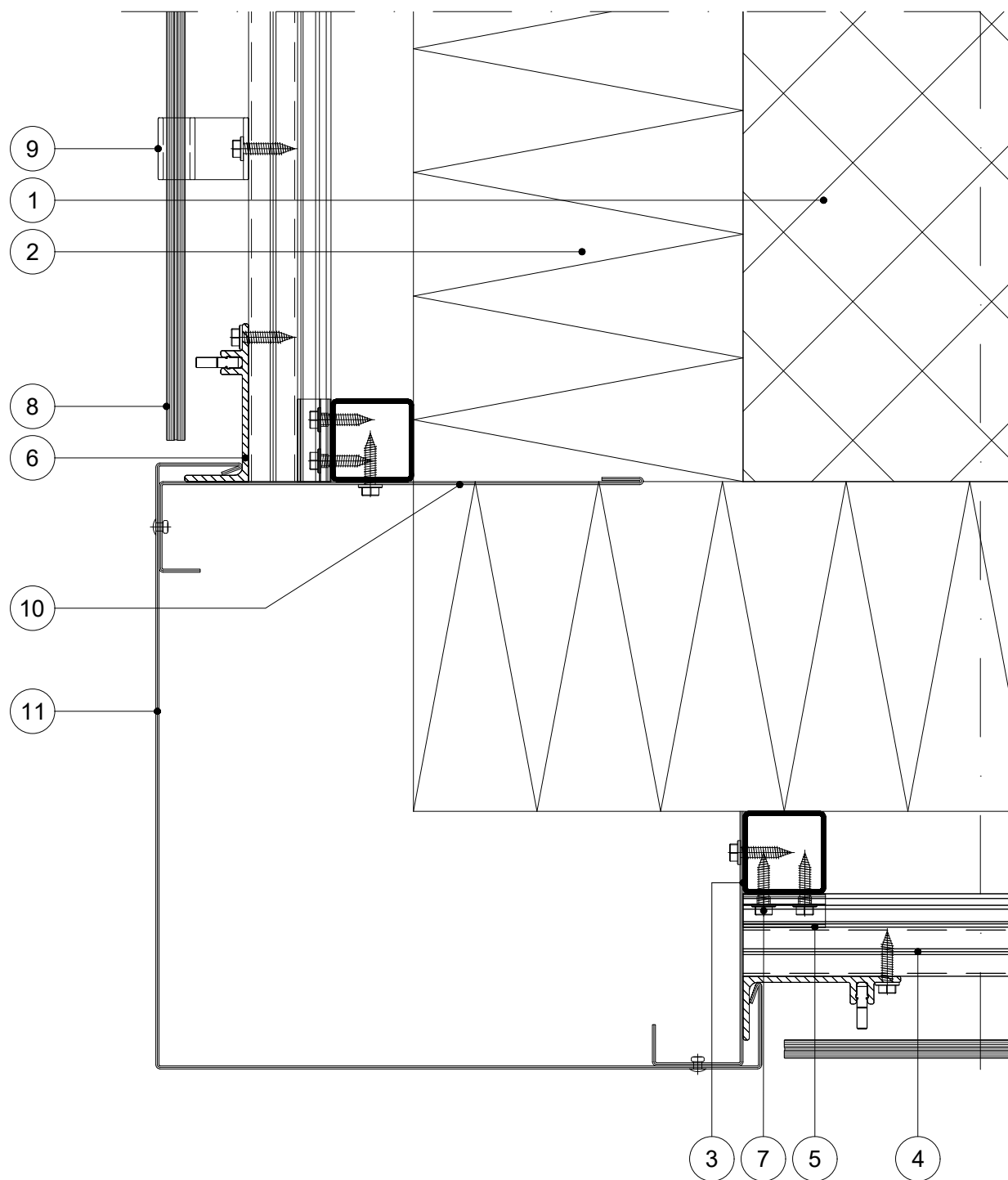
Disegno N.
62

Terminale facciata con lastra terminale



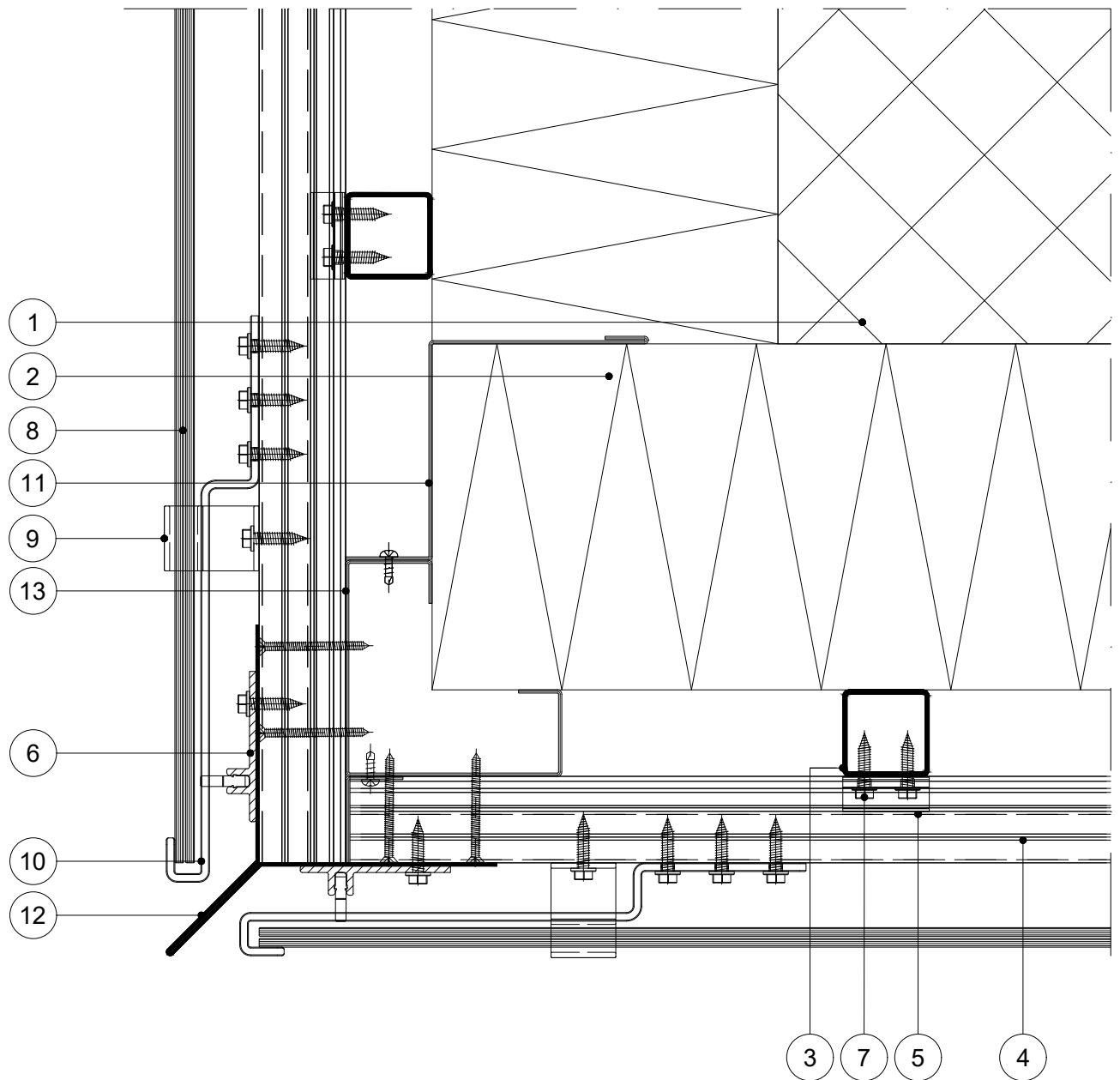
- | | | | |
|---|--|----|---|
| 1 | Struttura portante | 7 | Vite \varnothing 6.0 x 25 mm |
| 2 | Isolamento termico | 8 | Modulo MegaSlate II |
| 3 | Griglia verticale | 9 | Gancio Black Modulo 9 |
| 4 | Listellatura modulare in alluminio
Listello 100 x 40 mm / 6 m | 10 | Lastra di smussamento
con isolamento lato edificio |
| 5 | Listellatura modulare di sostegno | 11 | Lastra terminale |
| 6 | Canaletta di scolo in vetroresina AS1 | 12 | Sottostruttura angolo facciata |

Terminale facciata con angolo



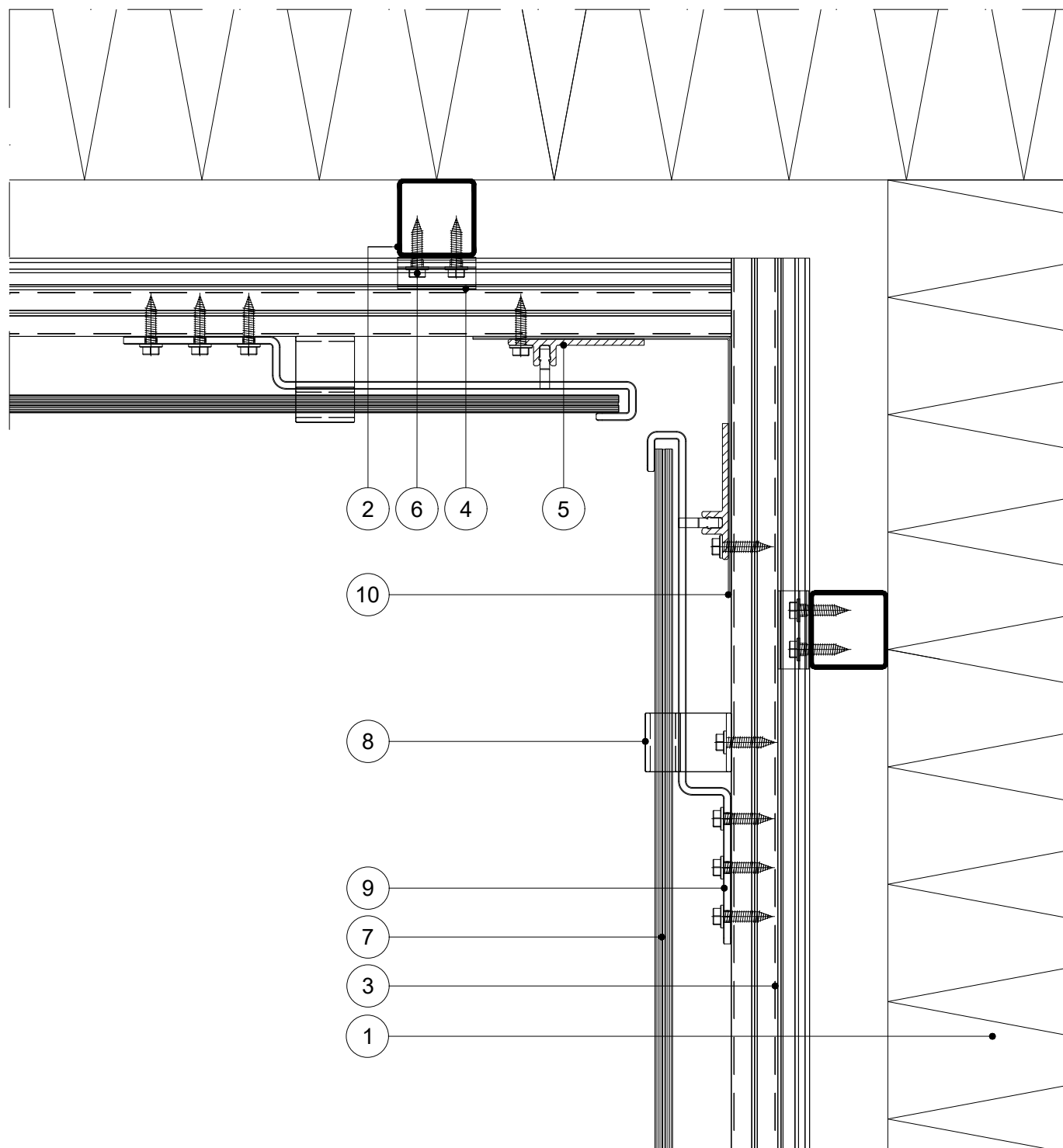
- | | | | |
|---|--|----|---|
| 1 | Struttura portante | 7 | Vite \varnothing 6.0 x 25 mm |
| 2 | Isolamento termico | 8 | Modulo MegaSlate II |
| 3 | Griglia verticale | 9 | Gancio Black Modulo 9 |
| 4 | Listellatura modulare in alluminio
Listello 100 x 40 mm / 6 m | 10 | Lastra di smussamento
con isolamento lato edificio |
| 5 | Listellatura modulare di sostegno | 11 | Lastra angolare |
| 6 | Canaletta di scolo in vetroresina AS | | |

Terminale facciata con lastra triangolare



- | | | | |
|---|--|----|---|
| 1 | Struttura portante | 8 | Modulo MegaSlate II |
| 2 | Isolamento termico | 9 | Gancio Black Modulo 9 |
| 3 | Griglia verticale | 10 | Gancio Black: Lateral 8-9 |
| 4 | Listellatura modulare in alluminio
Listello 100 x 40 mm / 6 m | 11 | Lastra di smussamento
con isolamento lato edificio |
| 5 | Listellatura modulare di sostegno | 12 | Lastra triangolare |
| 6 | Canaletta di scolo in vetroresina AS | 13 | Sottostruttura angolo facciata |
| 7 | Vite \varnothing 6.0 x 25 mm | | |

Angolo interno



- | | | | |
|---|--|----|--------------------------------|
| 1 | Isolamento termico | 6 | Vite \varnothing 6.0 x 25 mm |
| 2 | Griglia verticale | 7 | Modulo MegaSlate II |
| 3 | Listellatura modulare in alluminio
Listello 100 x 40 mm / 6 m | 8 | Gancio Black Modulo 9 |
| 4 | Listellatura modulare di sostegno | 9 | Gancio Black: Lateral 8-9 |
| 5 | Canaletta di scolo in vetroresina AS | 10 | Lastra angolare |



**Swiss
Solar
Solutions**

Facciata solare 3S

Terminale facciata

Angolo interno

Versione
01.2023

Disegno N.
81