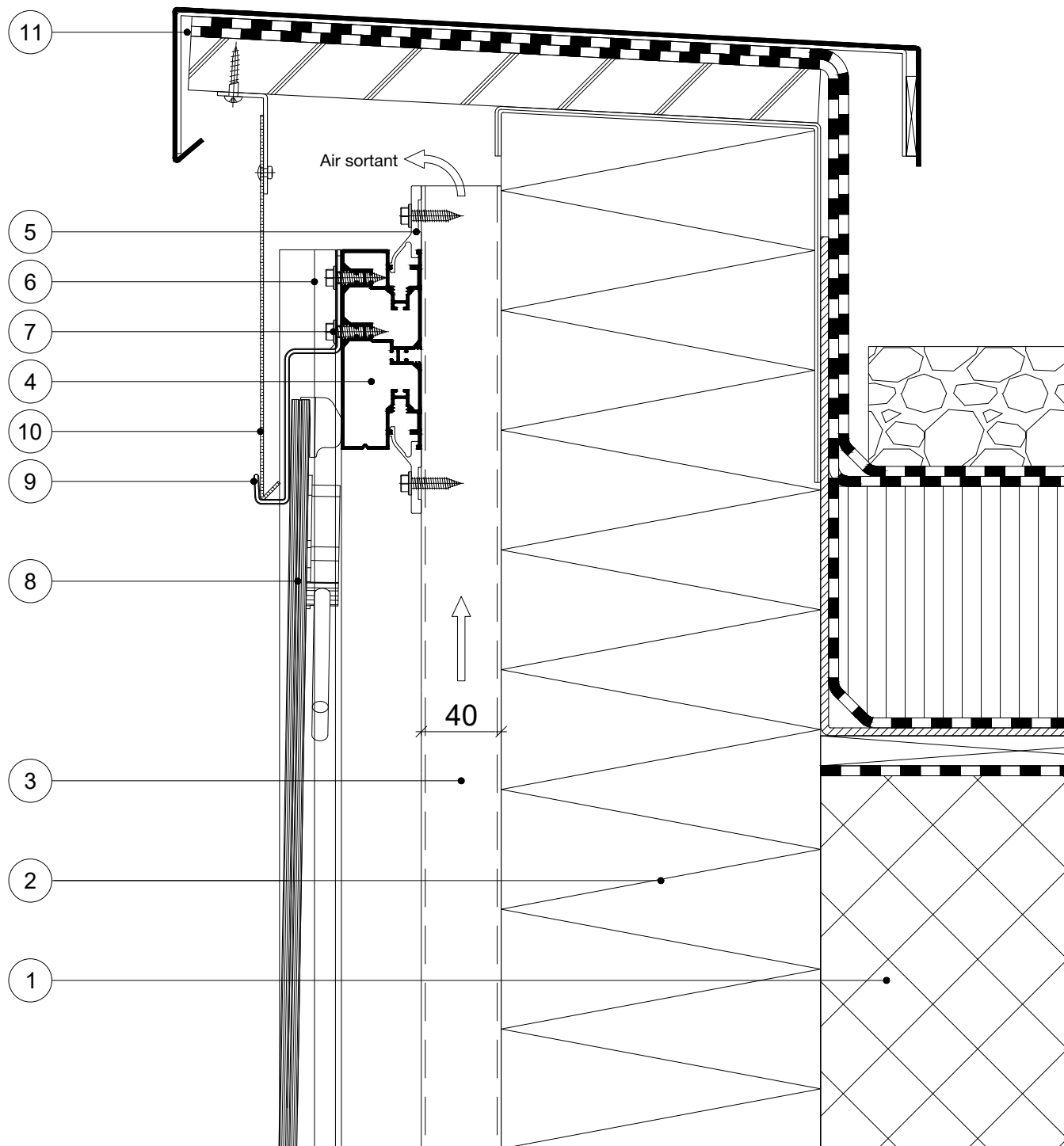
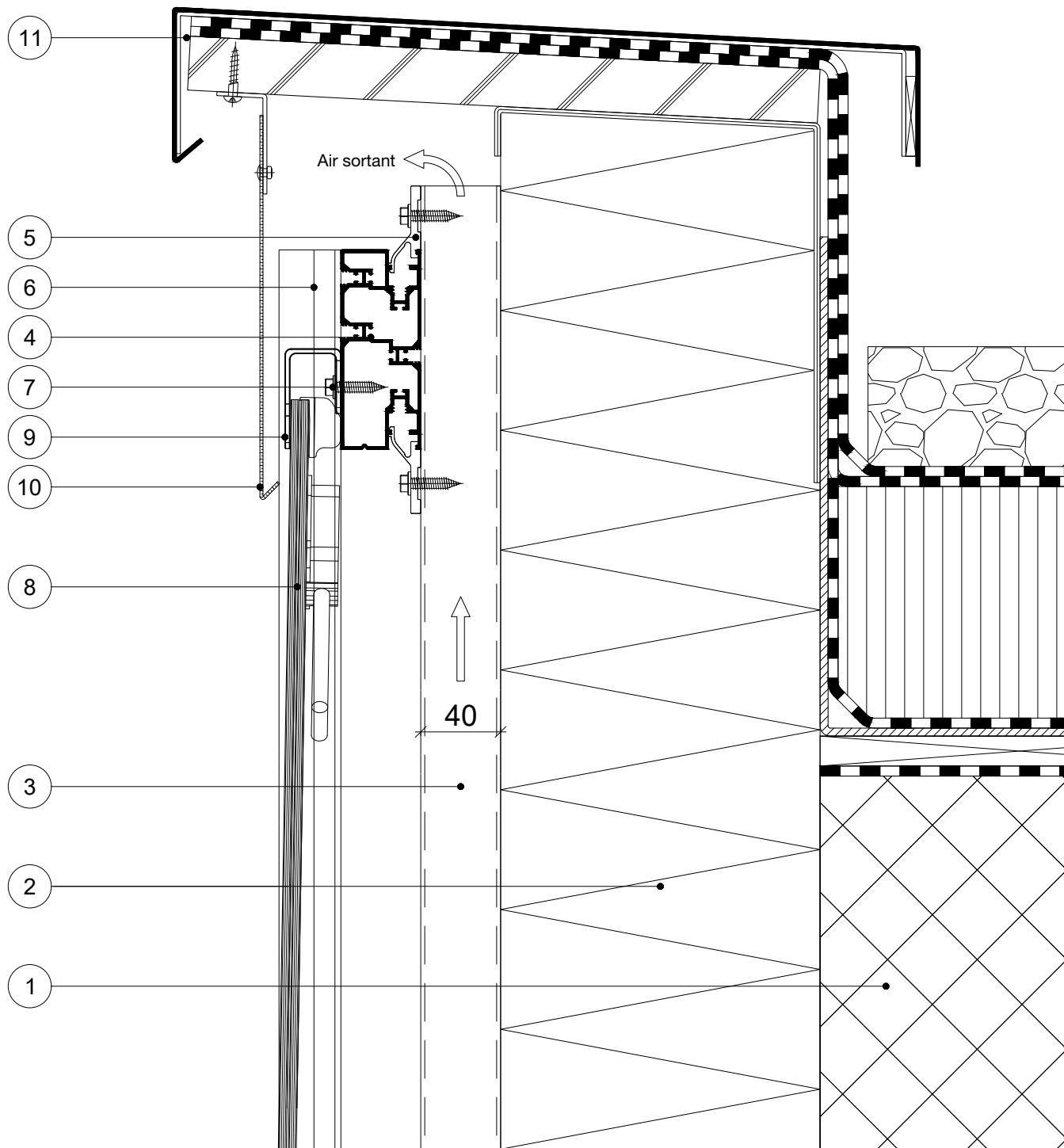


## Bordure de toit avec un lattis de module standard



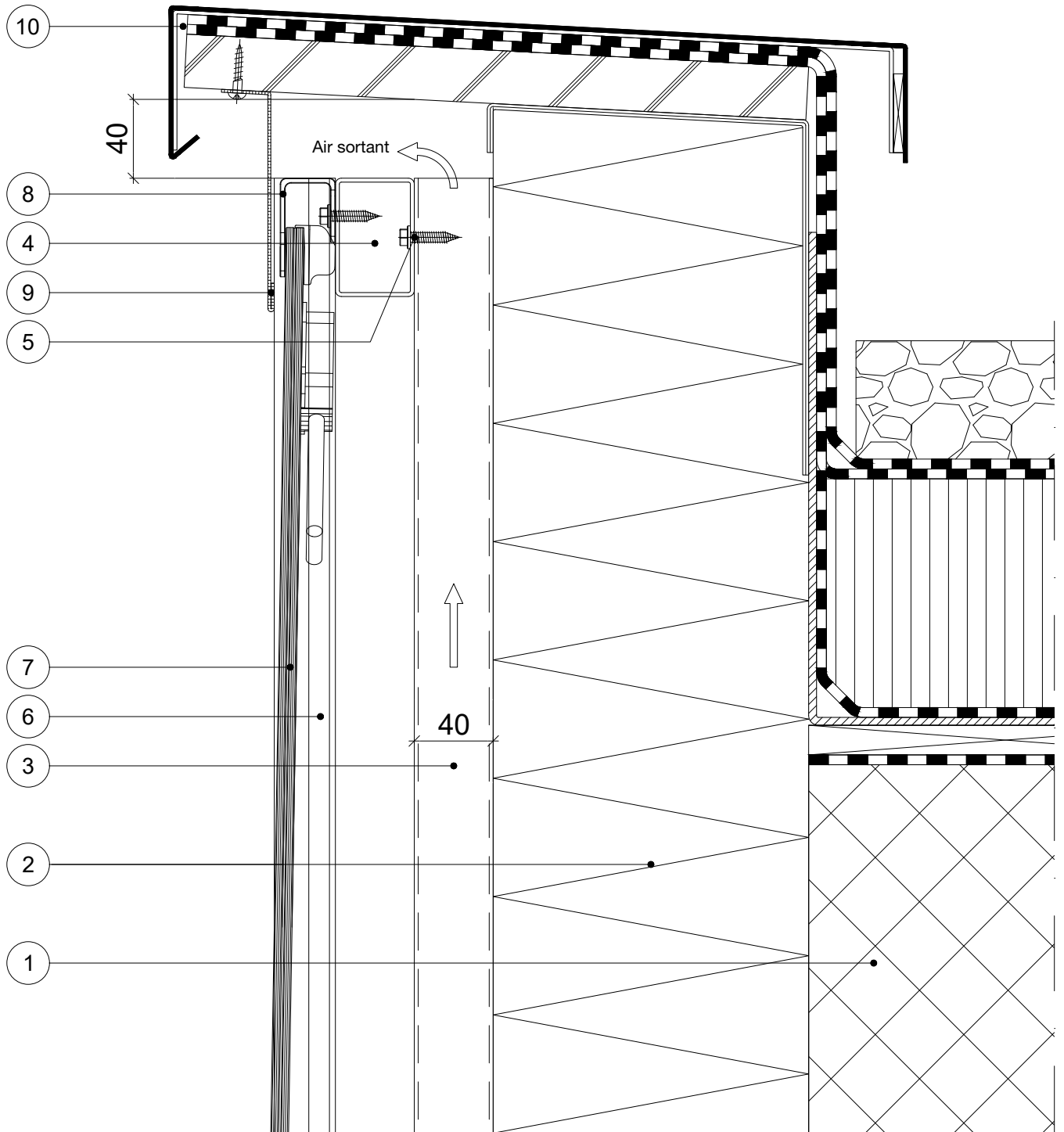
- |   |   |    |                                    |
|---|---|----|------------------------------------|
| 1 | Ossature porteuse                                       | 6  | Rigole d'écoulement d'eau GFK      |
| 2 | Isolation thermique                                     | 7  | Vis $\varnothing 6.0 \times 25$ mm |
| 3 | Grille verticale  | 8  | Module MegaSlate II                |
| 4 | Lattis du module en aluminium<br>Rail 100 x 40 mm / 6 m | 9  | Crochet Black: Module 9            |
| 5 | Support du lattis du module                             | 10 | Tôle perforée pliée                |
|   |   | 11 | Bordure de toit                    |

# Bordure de toit avec un lattis de module standard et des crochets Top



- |   |   |    |  |
|---|---|----|--|
| 1 | Ossature porteuse                                       | 6  | Rigole d'écoulement d'eau GFK              |
| 2 | Isolation thermique                                     | 7  | Vis $\varnothing 6.0 \times 25 \text{ mm}$ |
| 3 | Grille verticale  | 8  | Module MegaSlate II                        |
| 4 | Lattis du module en aluminium<br>Rail 100 x 40 mm / 6 m | 9  | Crochet Black: Top 8-9                     |
| 5 | Support du lattis du module                             | 10 | Tôle perforée pliée                        |
|   |   | 11 | Bordure de toit                            |

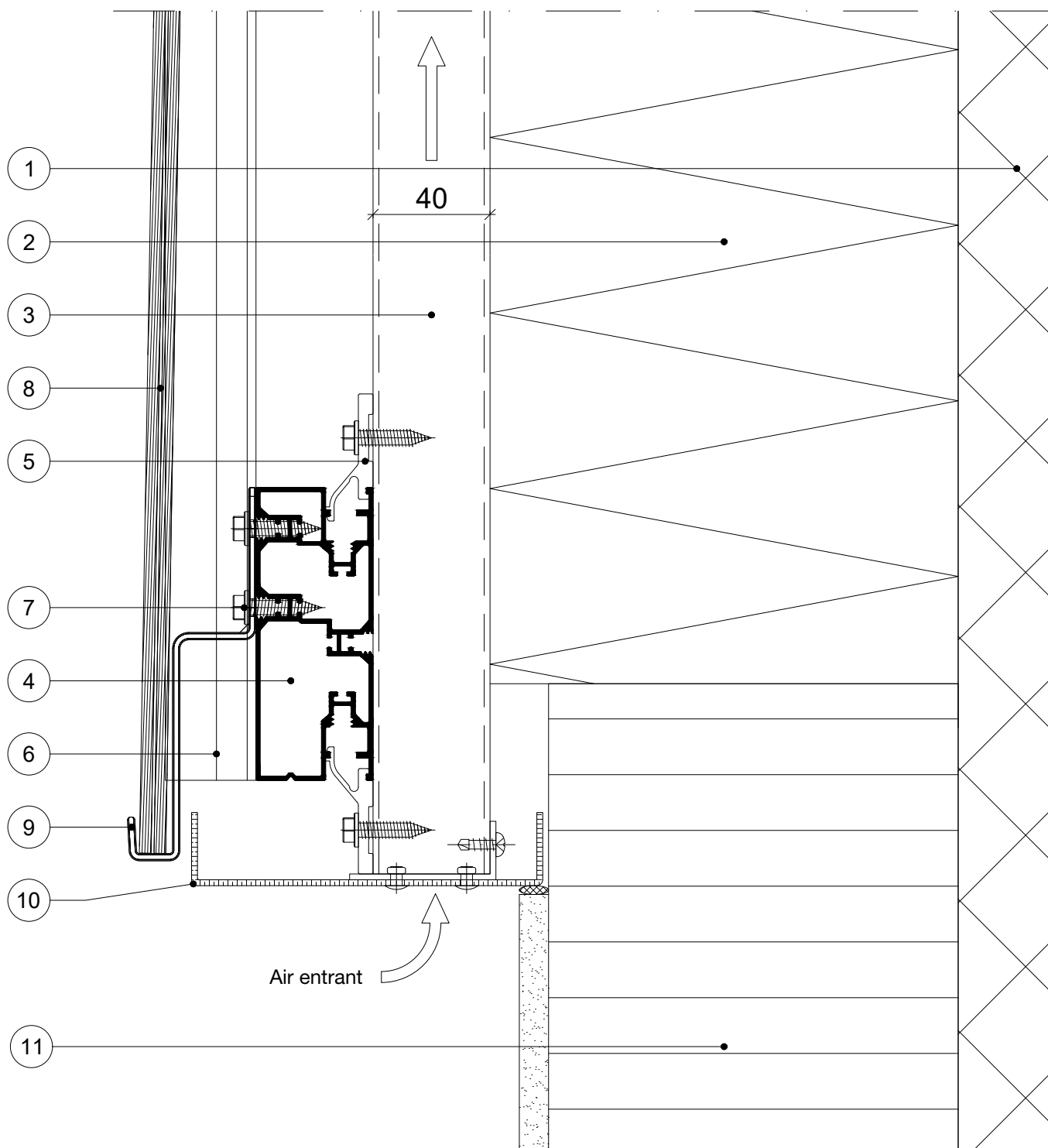
## Bordure de toit avec un lattis de module d'un autre fabricant et des crochets Top



- 1 Ossature porteuse
- 2 Isolation thermique
- 3 Grille verticale
- 4 Lattis du module en aluminium  
Profilé d'un autre fabricant par ex. 60 x 40 x 2 mm
- 5 Exécuter la fixation de façon à permettre la dilatation

- 6 Rigole d'écoulement d'eau GFK
- 7 Module MegaSlate II
- 8 Crochet Black: Top 8-9
- 9 Tôle perforée pliée
- 10 Bordure de toit

## Raccord de soubassement avec un lattis de module standard



- 1 Ossature porteuse
- 2 Isolation thermique
- 3 Grille verticale
- 4 Lattis du module en aluminium  
Rail 100 x 40 mm / 6 m
- 5 Support du lattis du module

- 6 Rigole d'écoulement d'eau GFK
- 7 Vis  $\varnothing 6.0 \times 25$  mm
- 8 Module MegaSlate II
- 9 Crochet Black: Module 9
- 10 Tôle perforée pliée
- 11 Isolation périphérique



**Swiss  
Solar  
Solutions**

## Façade solaire 3S

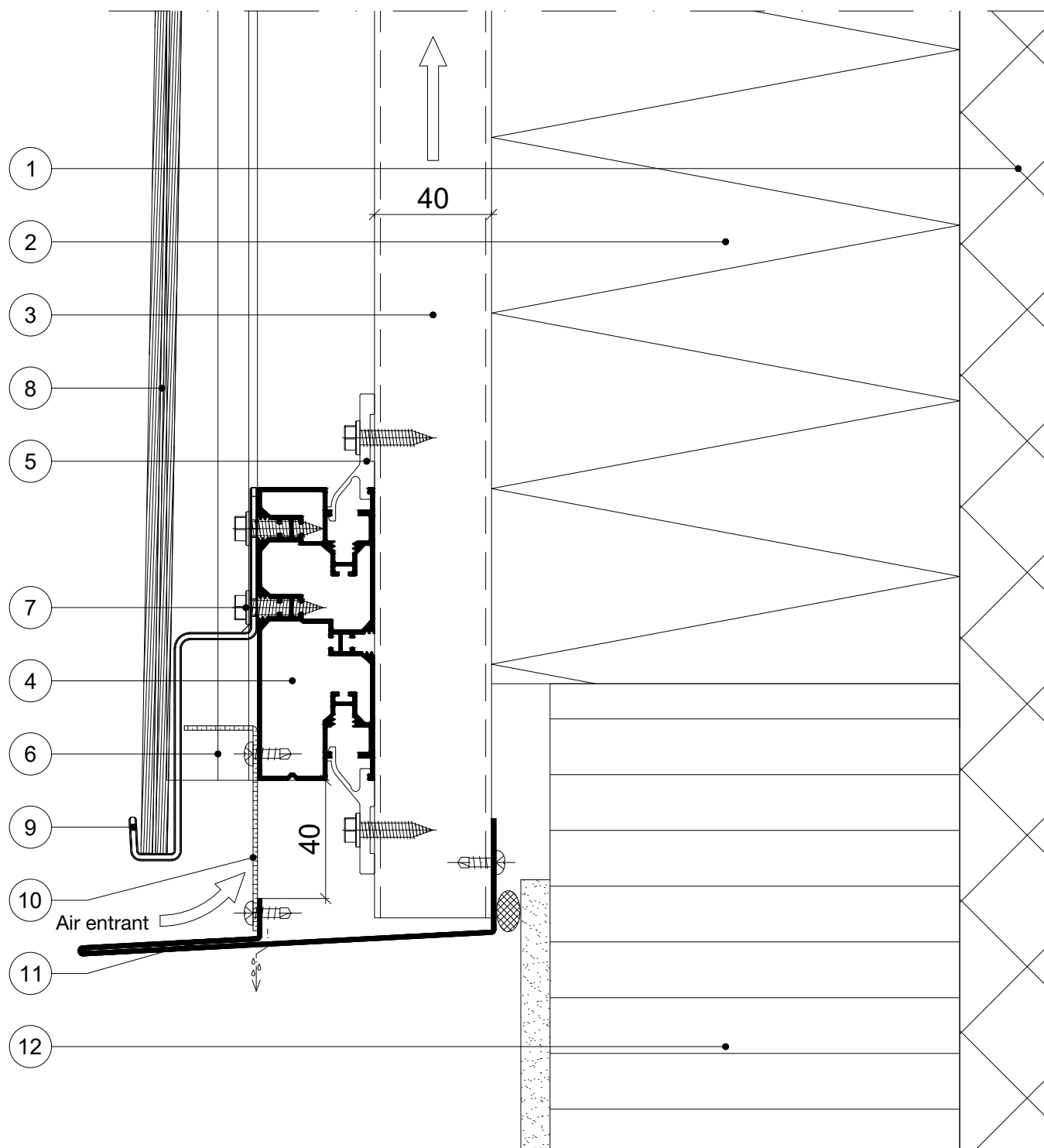
Bordure de façade

Raccord de soubassement I

Version  
01.2023

Dessin n°  
21

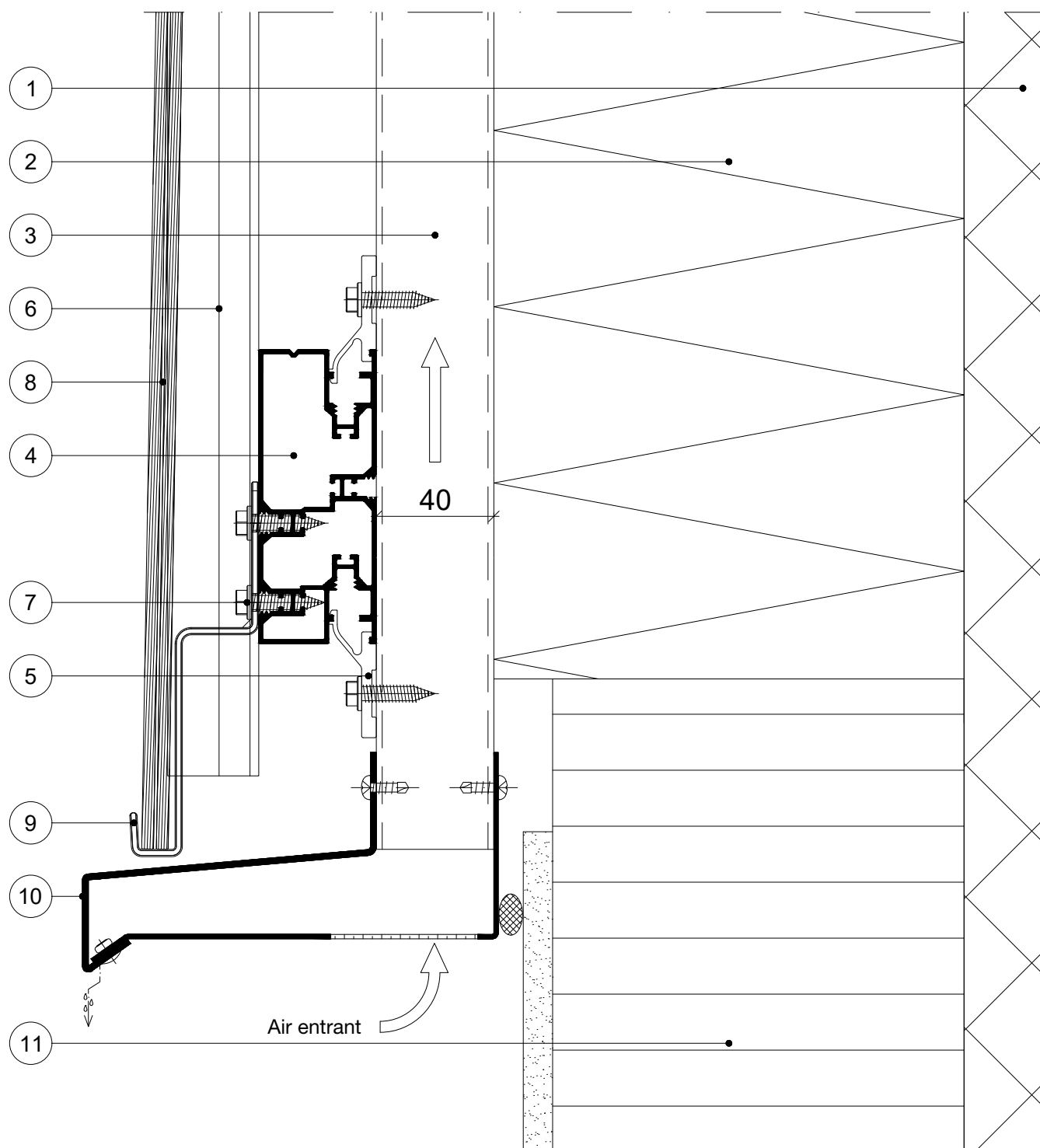
## Raccord de soubassement avec un lattis de module standard



- 1 Ossature porteuse
- 2 Isolation thermique
- 3 Grille verticale  
Lattis du module en aluminium  
Rail 100 x 40 mm / 6 m
- 5 Support du lattis du module
- 6 Rigole d'écoulement d'eau GFK

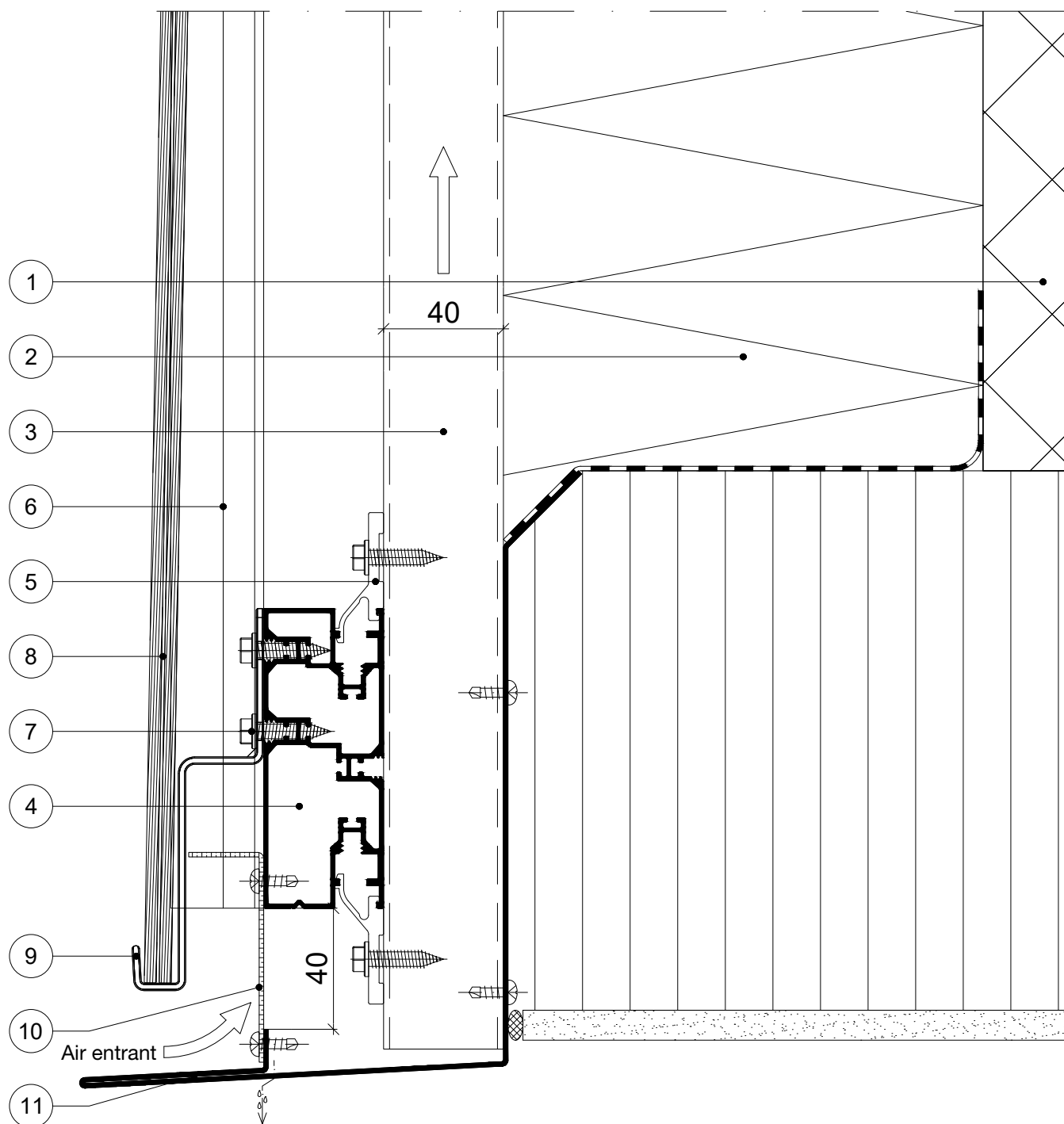
- 7 Vis  $\varnothing 6.0 \times 25$  mm
- 8 Module MegaSlate II
- 9 Crochet Black: Module 9
- 10 Tôle perforée en forme de L
- 11 Tôle de raccord
- 12 Isolation périphérique

## Raccord de soubassement avec un lattis de module standard (vue symétrique) et raccord de dormant avec section de ventilation



- |   |   |
|---|---|
| 1 Ossature porteuse   | 6 Rigole d'écoulement d'eau GFK                   |
| 2 Isolation thermique   | 7 Vis $\varnothing 6.0 \times 25$ mm              |
| 3 Grille verticale  | 8 Module MegaSlate II                             |
| 4 Lattis du module en aluminium<br>Rail 100 x 40 mm / 6 m, vue symétrique | 9 Crochet Black: Module 9                         |
| ! Attention à l'entraxe du lattis du module                               | 10 Tôle de raccord<br>avec section de ventilation |
| 5 Support du lattis du module   | 11 Isolation périphérique                         |

## Raccord de toiture avec un lattis de module standard



- 1 Ossature porteuse
- 2 Isolation thermique
- 3 Grille verticale
- 4 Lattis du module en aluminium  
Rail 100 x 40 mm / 6 m
- 5 Support du lattis du module

- 6 Rigole d'écoulement d'eau GFK
- 7 Vis  $\varnothing 6.0 \times 25$  mm
- 8 Module MegaSlate II
- 9 Crochet Black: Module 9
- 10 Tôle perforée pliée
- 11 Tôle de raccord



**Swiss  
Solar  
Solutions**

## Façade solaire 3S

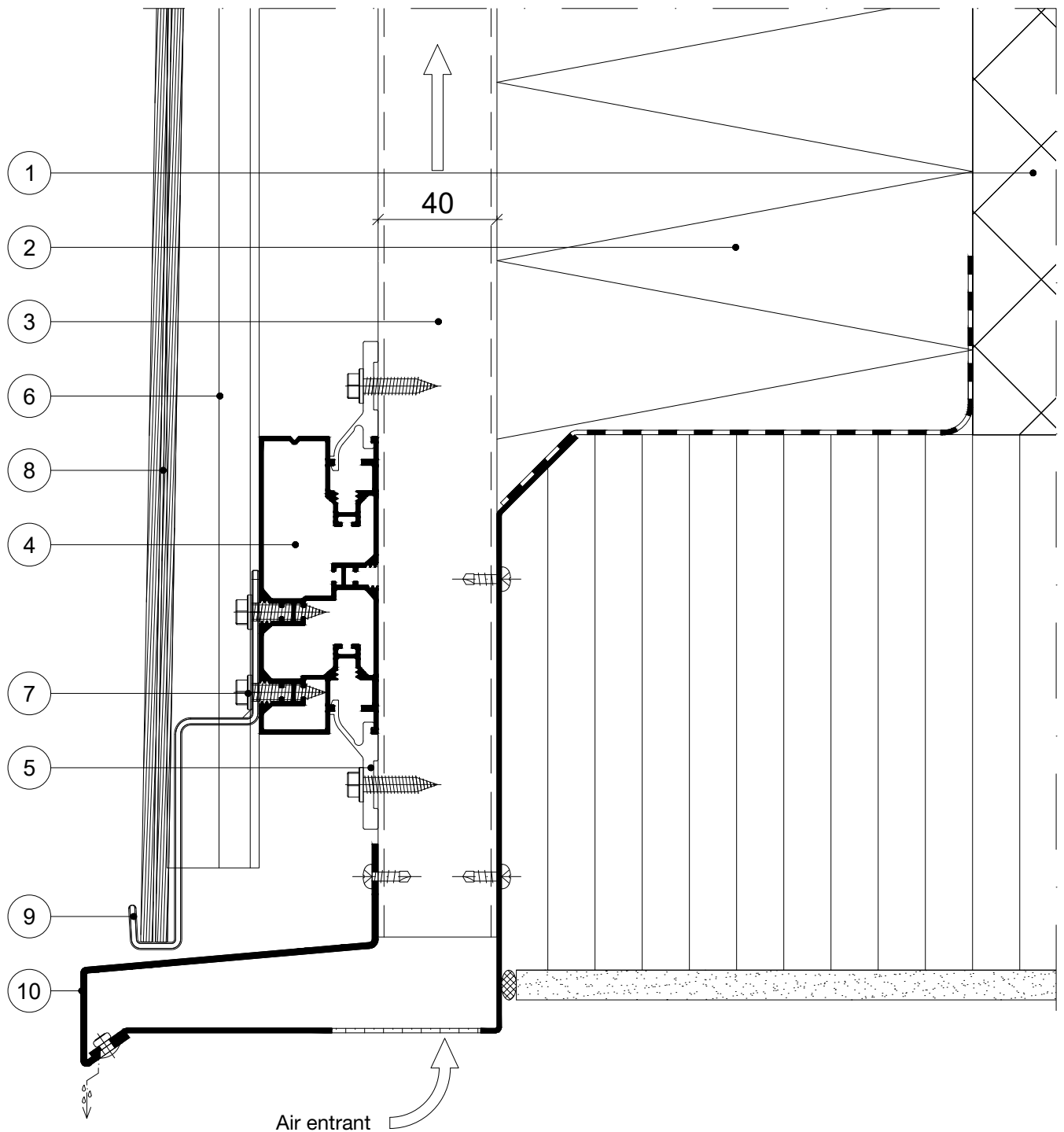
Bordure de façade

Raccord de toiture I

Version  
01.2023

Dessin n°  
31

# Raccord de toiture avec un lattis de module standard (vue symétrique) et raccord de dormant avec section de ventilation

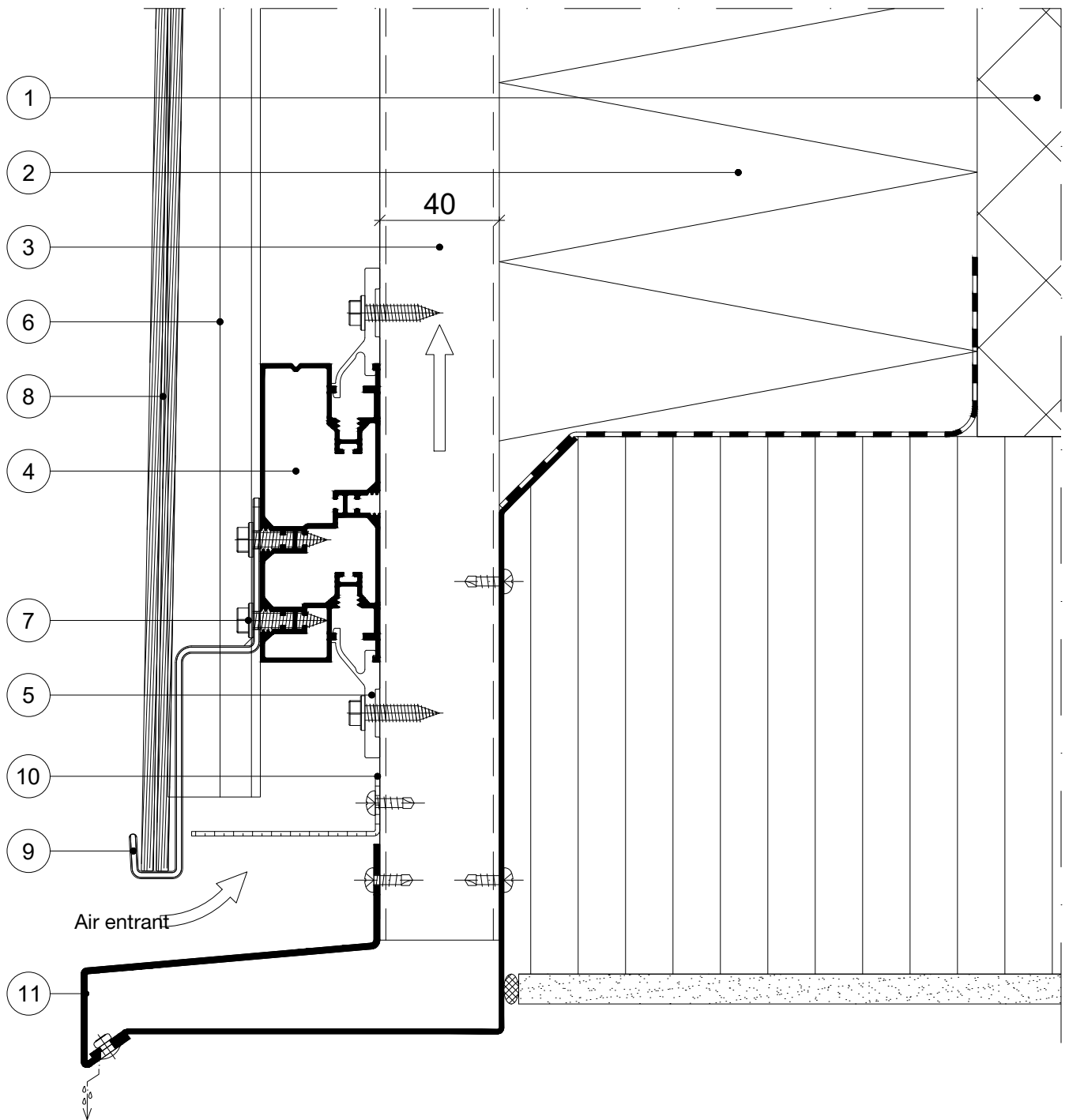


- 1 Ossature porteuse
- 2 Isolation thermique
- 3 Grille verticale
- 4 Lattis du module en aluminium  
Rail 100 x 40 mm / 6 m, vue symétrique
- ! Attention à l'entraxe du lattis du module
- 5 Support du lattis du module

- 6 Rigole d'écoulement d'eau GFK
- 7 Vis  $\varnothing 6.0 \times 25$  mm
- 8 Module MegaSlate II
- 9 Crochet Black: Module 9
- 10 Tôle de raccord  
avec section de ventilation

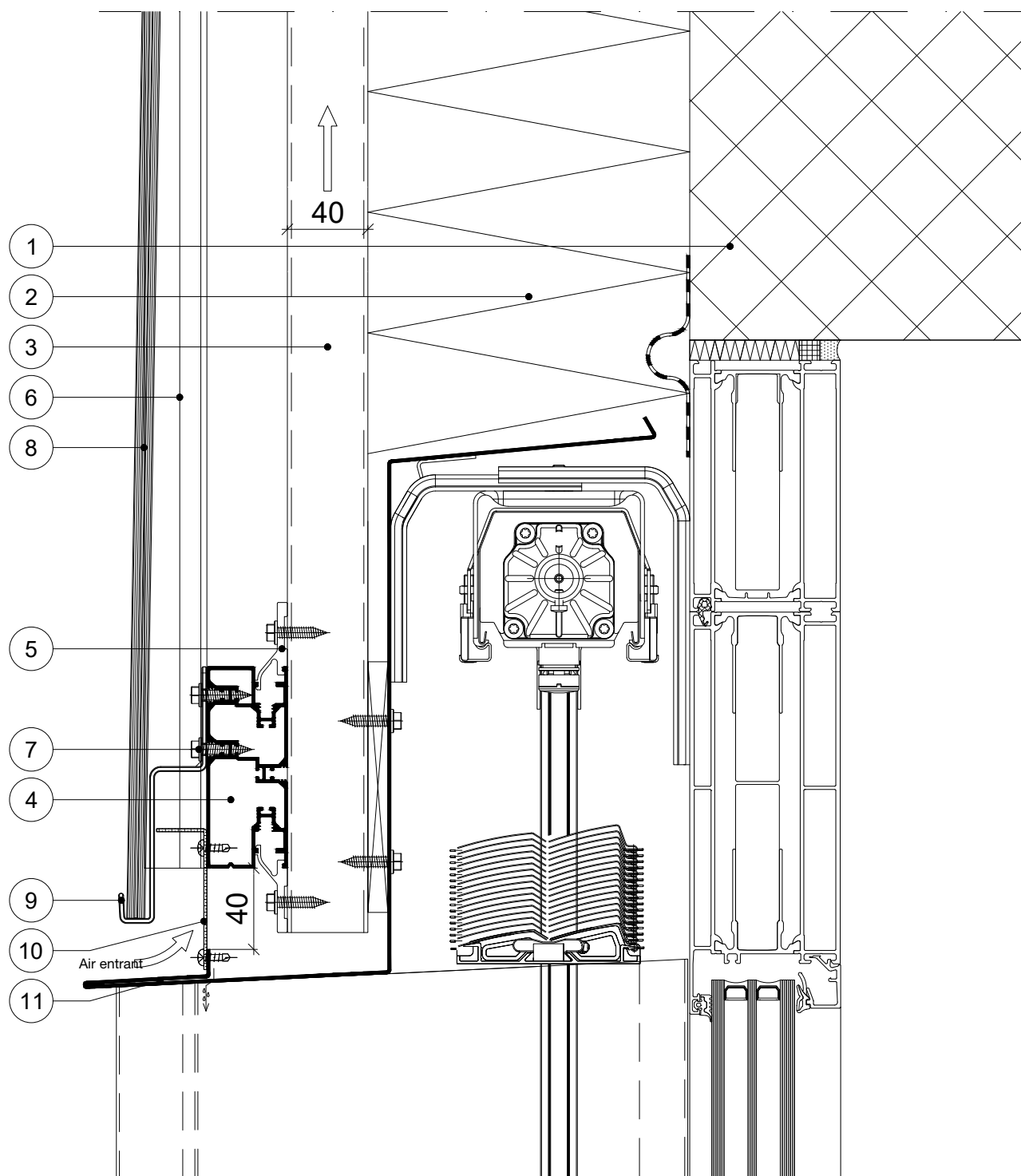


# Raccord de toiture avec un lattis de module standard (vue symétrique) et raccord de dormant et tôle perforée



- |   |   |    |   |
|---|---|----|---|
| 1 | Ossature porteuse                         | 6  | Rigole d'écoulement d'eau GFK               |
| 2 | Isolation thermique                       | 7  | Vis $\varnothing 6.0 \times 25 \text{ mm}$  |
| 3 | Grille verticale                          | 8  | Module MegaSlate II                         |
| 4 | Lattis du module en aluminium             | 9  | Crochet Black: Module 9                     |
|   | Rail 100 x 40 mm / 6 m, vue symétrique    | 10 | Tôle perforée en forme de L                 |
| ! | Attention à l'entraxe du lattis du module | 11 | Tôle de raccord avec section de ventilation |
| 5 | Support du lattis du module               |    |   |

# Raccord de fenêtre avec un lattis de module standard et un caisson de store



- 1 Ossature porteuse
- 2 Isolation thermique
- 3 Grille verticale
- 4 Lattis du module en aluminium  
Rail 100 x 40 mm / 6 m
- 5 Support du lattis du module

- 6 Rigole d'écoulement d'eau GFK
- 7 Vis  $\varnothing 6.0 \times 25$  mm
- 8 Module MegaSlate II
- 9 Crochet Black: Module 9
- 10 Tôle perforée pliée
- 11 Tôle de raccord



**Swiss  
Solar  
Solutions**

## Façade solaire 3S

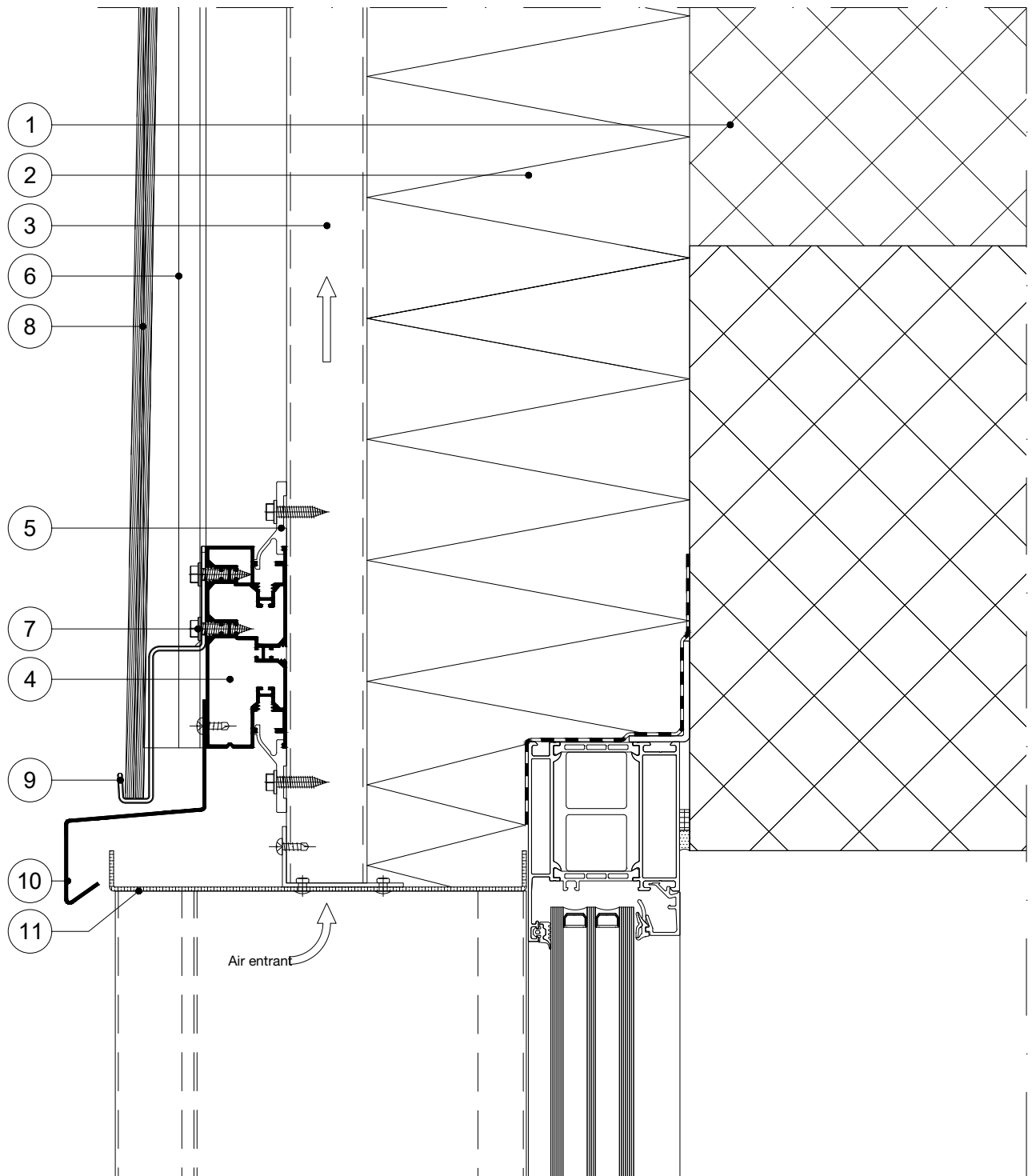
Raccord de fenêtre

Caisson de store

Version  
01.2023

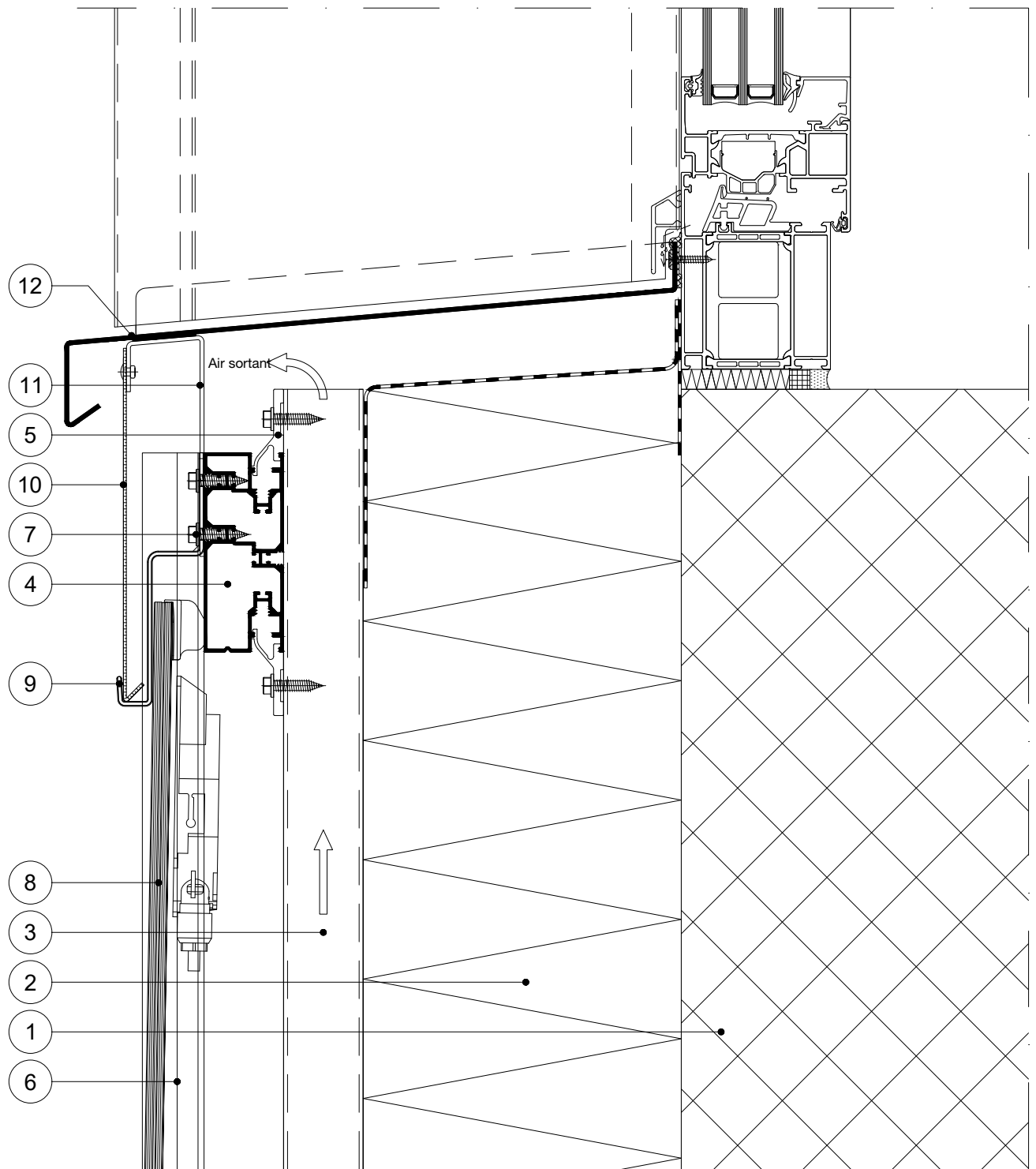
Dessin n°  
41

## Linéau de fenétre avec un lattis de module standard



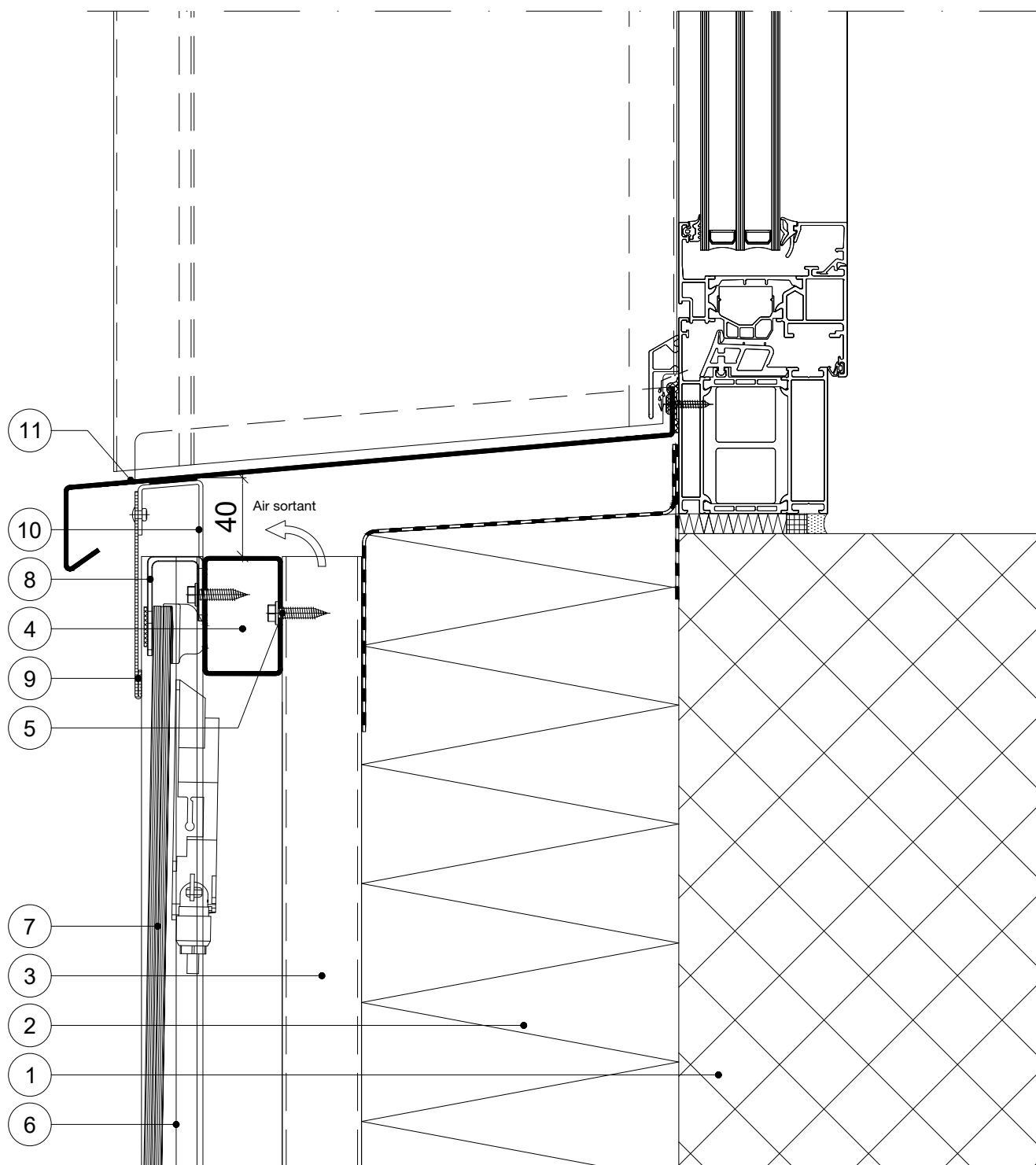
- |   |   |    |                                    |
|---|---|----|------------------------------------|
| 1 | Ossature porteuse                                       | 6  | Rigole d'écoulement d'eau GFK      |
| 2 | Isolation thermique                                     | 7  | Vis $\varnothing 6.0 \times 25$ mm |
| 3 | Grille verticale  | 8  | Module MegaSlate II                |
| 4 | Lattis du module en aluminium<br>Rail 100 x 40 mm / 6 m | 9  | Crochet Black: Module 9            |
| 5 | Support du lattis du module                             | 10 | Tôle perforée pliée                |
|   |   | 11 | Tôle de raccord                    |

## Appui de fenêtre avec un lattis de module standard



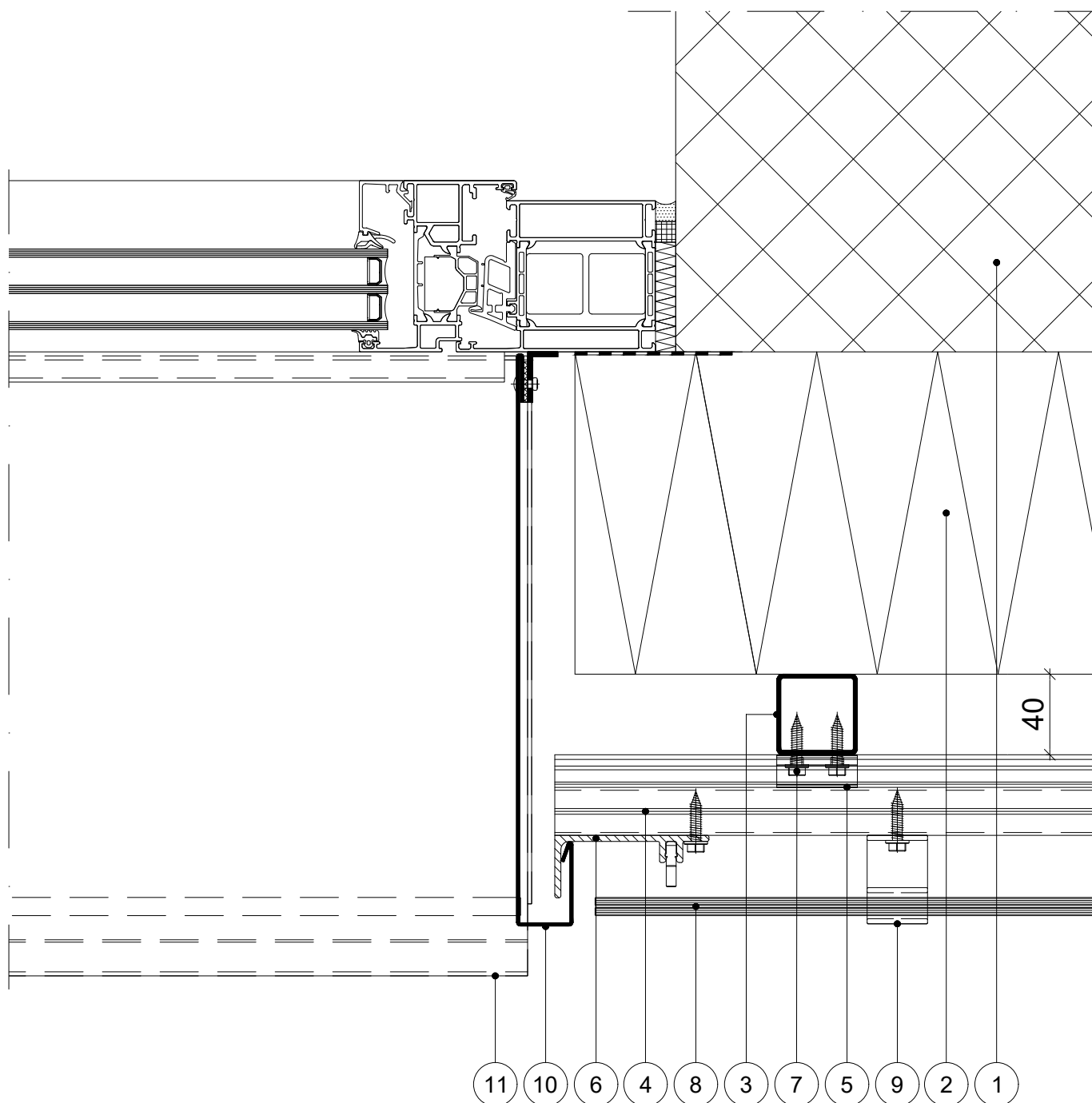
- |   |   |    |                                    |
|---|---|----|------------------------------------|
| 1 | Ossature porteuse                                       | 7  | Vis $\varnothing 6.0 \times 25$ mm |
| 2 | Isolation thermique                                     | 8  | Module MegaSlate II                |
| 3 | Grille verticale  | 9  | Crochet Black: Module 9            |
| 4 | Lattis du module en aluminium<br>Rail 100 x 40 mm / 6 m | 10 | Tôle perforée pliée                |
| 5 | Support du lattis du module                             | 11 | Étrier de montage, plié            |
| 6 | Rigole d'écoulement d'eau GFK                           | 12 | Appui de fenêtre                   |

## Appui de fenêtre avec un lattis de module d'un autre fabricant



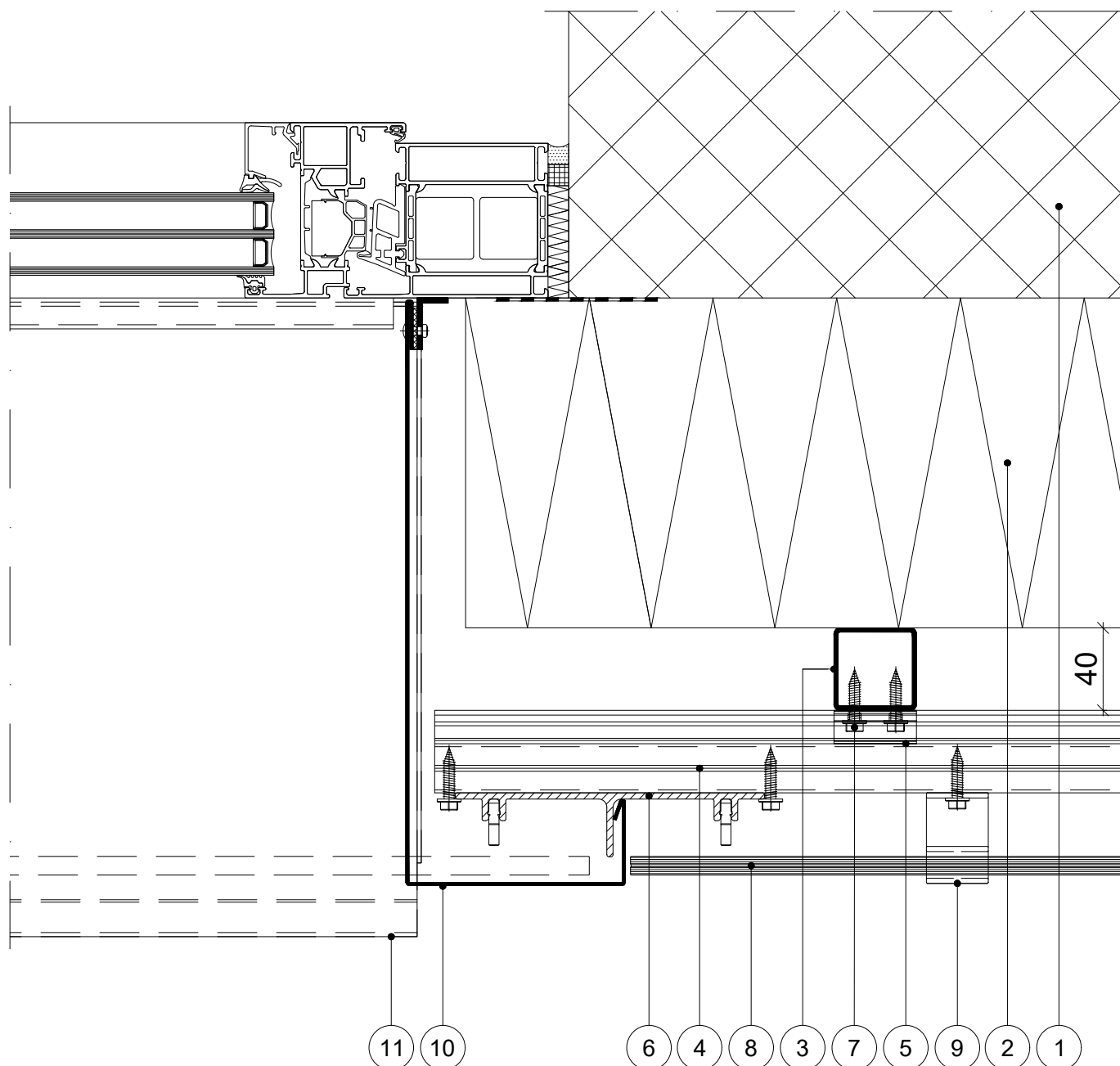
- |   |  |    |                               |
|---|--|----|-------------------------------|
| 1 | Ossature porteuse  | 6  | Rigole d'écoulement d'eau GFK |
| 2 | Isolation thermique  | 7  | Module MegaSlate II           |
| 3 | Grille verticale   | 8  | Crochet Black: Top 8-9        |
| 4 | Lattis du module en aluminium<br>Profilé d'un autre fabricant par ex. 60 x 40 x 2 mm | 9  | Tôle perforée pliée           |
| 5 | Exécuter la fixation de façon<br>à permettre la dilatation                           | 10 | Étrier de montage, plié       |
|   |  | 11 | Appui de fenêtre              |

# Embrasure de la fenêtre avec une moitié de rigole d'écoulement d'eau



- |   |                               |    |  |
|---|-------------------------------|----|--|
| 1 | Ossature porteuse             | 6  | Rigole d'écoulement d'eau GFK AS         |
| 2 | Isolation thermique           | 7  | Vis $\varnothing 6.0 \times 25\text{mm}$ |
| 3 | Grille verticale              | 8  | Module MegaSlate II                      |
| 4 | Lattis du module en aluminium | 9  | Crochet Black: Module 9                  |
| 5 | Support du lattis du module   | 10 | Revêtement de l'embrasure                |
|   |                               | 11 | Appui de fenêtre                         |

# Embrasure de la fenêtre avec une rigole d'écoulement d'eau entière



- |   |   |    |                                    |
|---|---|----|------------------------------------|
| 1 | Ossature porteuse                                       | 6  | Rigole d'écoulement d'eau GFK MS   |
| 2 | Isolation thermique                                     | 7  | Vis $\varnothing 6.0 \times 25$ mm |
| 3 | Grille verticale  | 8  | Module MegaSlate II                |
| 4 | Lattis du module en aluminium<br>Rail 100 x 40 mm / 6 m | 9  | Crochet Black: Module 9            |
| 5 | Support du lattis du module                             | 10 | Revêtement de l'embrasure          |
|   |   | 11 | Appui de fenêtre                   |



**Swiss  
Solar  
Solutions**

## Façade solaire 3S

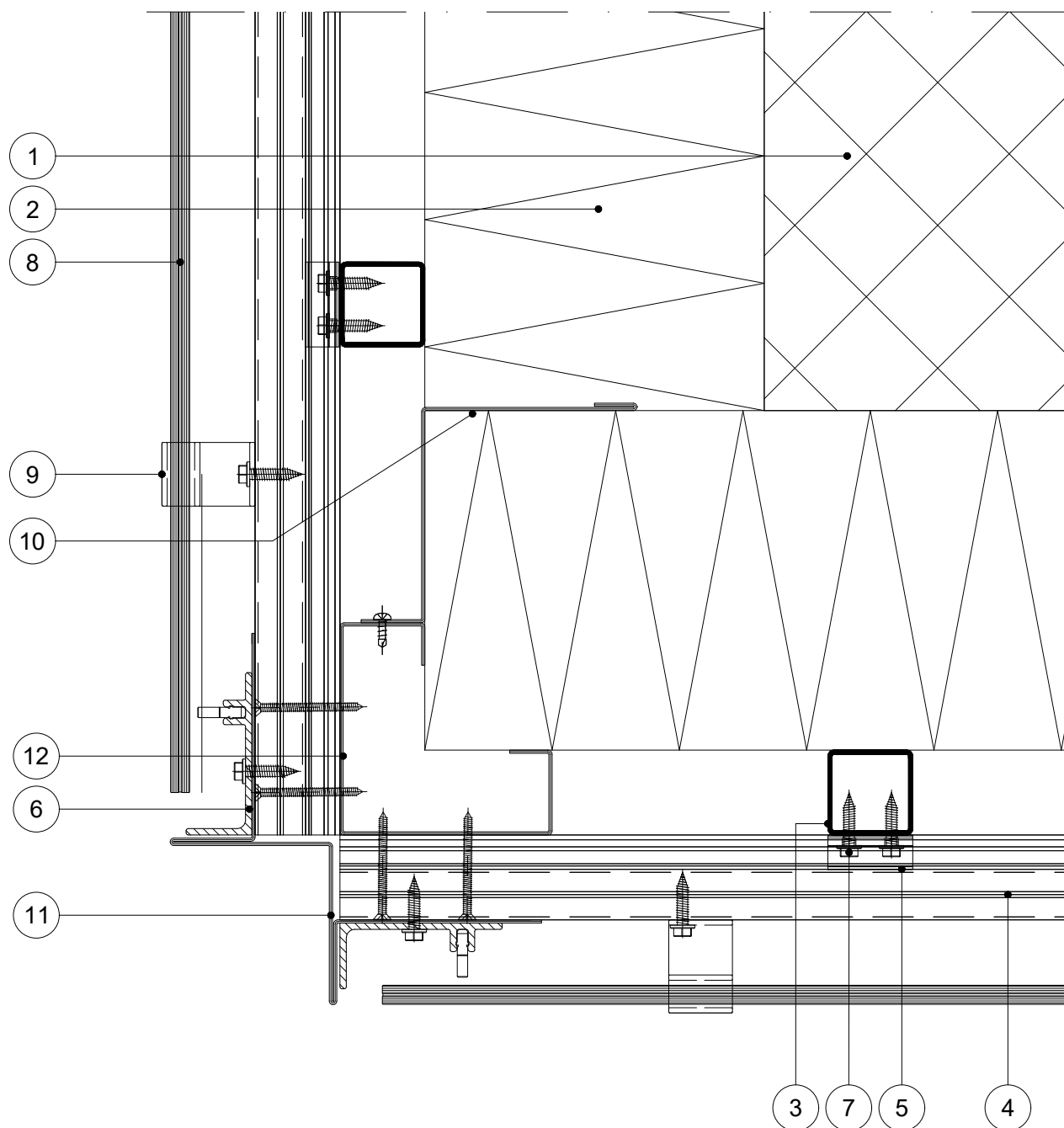
Raccord de fenêtre

Embrasure de fenêtre II

Version  
01.2023

Dessin n°  
62

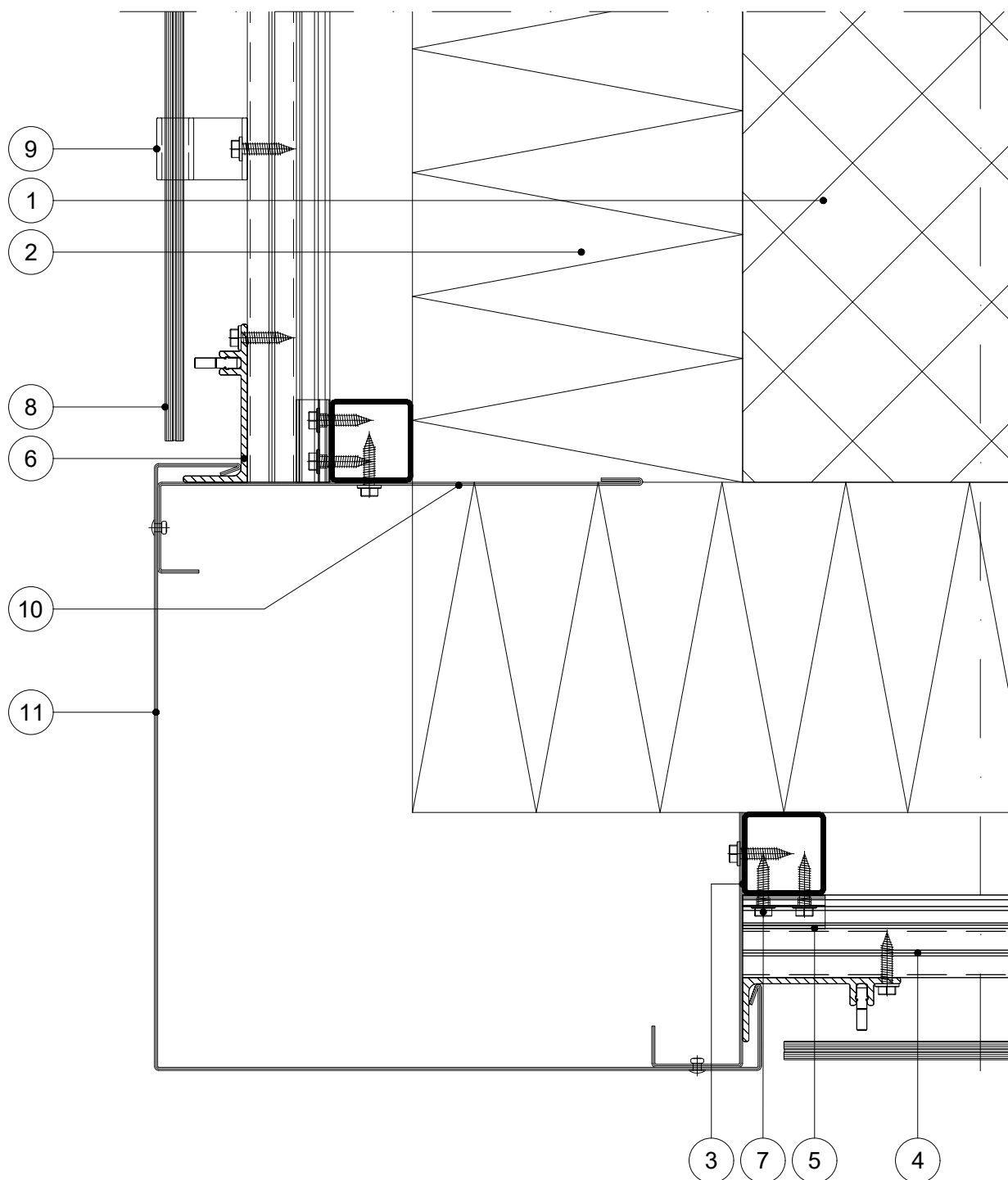
## Bordure de façade mit Tôle de raccord



- |   |   |    |  |
|---|---|----|--|
| 1 | Ossature porteuse                                       | 7  | Vis $\varnothing 6.0 \times 25$ mm             |
| 2 | Isolation thermique                                     | 8  | Module MegaSlate II                            |
| 3 | Grille verticale  | 9  | Crochet Black: Module 9                        |
| 4 | Lattis du module en aluminium<br>Rail 100 x 40 mm / 6 m | 10 | Tôle pliée<br>avec calfeutrement côté bâtiment |
| 5 | Support du lattis du module                             | 11 | Tôle de raccord                                |
| 6 | Rigole d'écoulement d'eau GFK AS1                       | 12 | Sous-structure angle de la façade              |



## Bordure de façade avec pièce d'angle en tôle



- |   |   |    |  |
|---|---|----|--|
| 1 | Ossature porteuse                                       | 7  | Vis $\varnothing 6.0 \times 25$ mm             |
| 2 | Isolation thermique                                     | 8  | Module MegaSlate II                            |
| 3 | Grille verticale  | 9  | Crochet Black: Module 9                        |
| 4 | Lattis du module en aluminium<br>Rail 100 x 40 mm / 6 m | 10 | Tôle pliée<br>avec calfeutrement côté bâtiment |
| 5 | Support du lattis du module                             | 11 | Tôle d'angle                                   |
| 6 | Rigole d'écoulement d'eau GFK AS                        |    |  |



**Swiss  
Solar  
Solutions**

## Façade solaire 3S

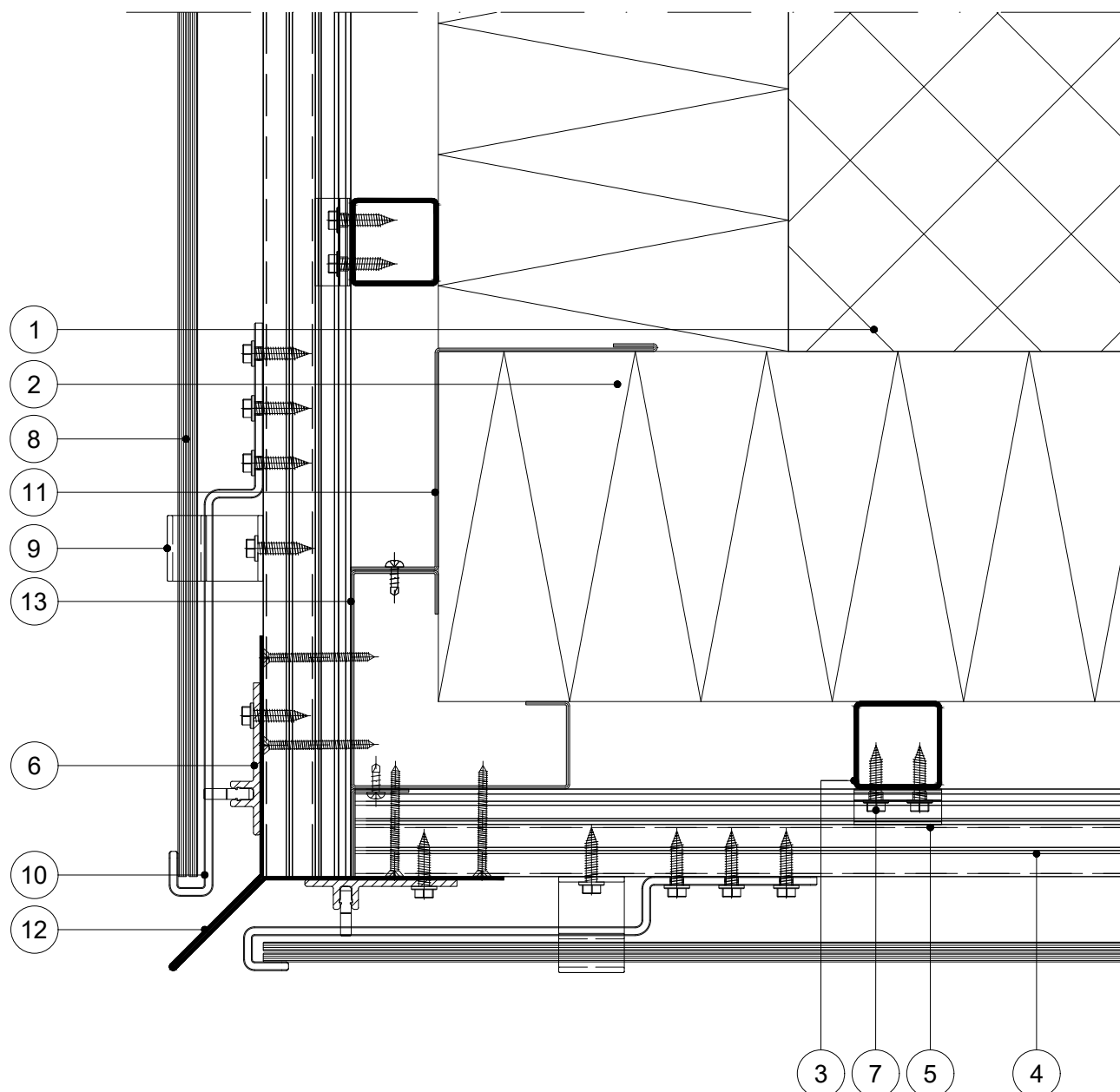
Bordure de façade

Raccord d'angle II

Version  
01.2023

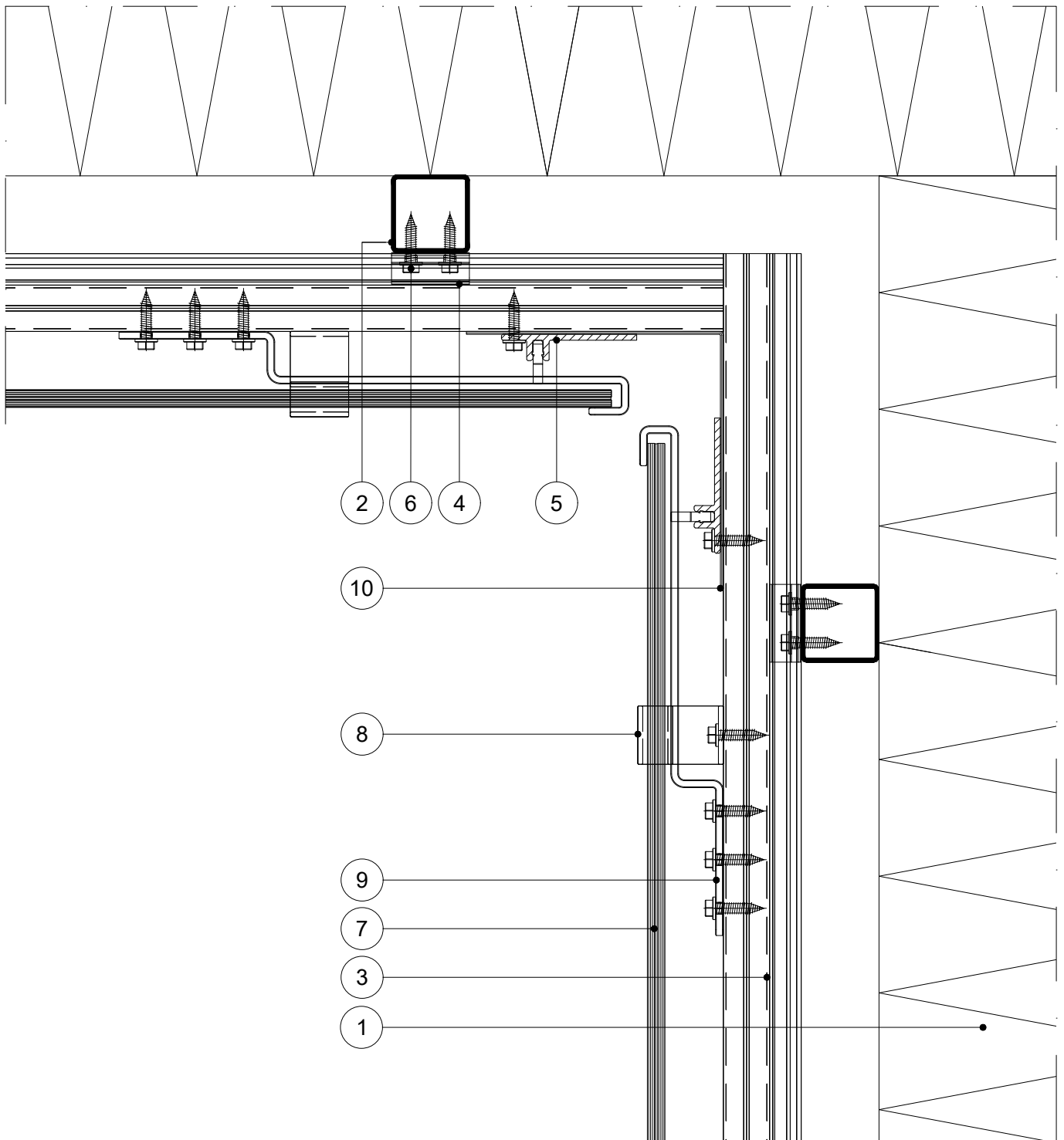
Dessin n°  
72

## Bordure de façade avec gousset



- |   |   |    |  |
|---|---|----|--|
| 1 | Ossature porteuse                                       | 8  | Module MegaSlate II                            |
| 2 | Isolation thermique                                     | 9  | Crochet Black: Module 9                        |
| 3 | Grille verticale  | 10 | Crochet Black: Lateral 8-9                     |
| 4 | Lattis du module en aluminium<br>Rail 100 x 40 mm / 6 m | 11 | Tôle pliée<br>avec calfeutrement côté bâtiment |
| 5 | Support du lattis du module                             | 12 | Gousset  |
| 6 | Rigole d'écoulement d'eau GFK AS                        | 13 | Sous-structure angle de la façade              |
| 7 | Vis $\varnothing 6.0 \times 25$ mm                      |    |  |

# Angle intérieur



- |   |   |    |                                    |
|---|---|----|------------------------------------|
| 1 | Isolation thermique                                     | 6  | Vis $\varnothing 6.0 \times 25$ mm |
| 2 | Grille verticale  | 7  | Module MegaSlate II                |
| 3 | Lattis du module en aluminium<br>Rail 100 x 40 mm / 6 m | 8  | Crochet Black: Module 9            |
| 4 | Support du lattis du module                             | 9  | Crochet Black: Lateral 8-9         |
| 5 | Rigole d'écoulement d'eau GFK AS                        | 10 | Tôle d'angle                       |



**Swiss  
Solar  
Solutions**

## Façade solaire 3S

Bordure de façade

Angle intérieur

Version  
01.2023

Dessin n°  
81