

# MegaSlate® CREA

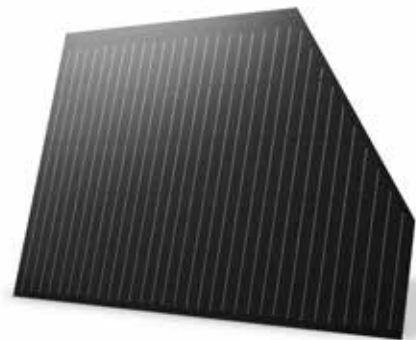
La solution parfaite pour une surface de toit homogène

Développé et produit à Thoune

Modules actifs possibles

Idéal pour les bordures

Esthétique et élégance



## L'art de l'intégration

L'utilisation de MegaSlate CREA permet une intégration homogène et complète du toit solaire, même avec les formes de toit les plus exigeantes. Les modules CREA électriquement actifs (MZ - avec cellules) permettent d'obtenir le maximum absolu à partir de n'importe quel toit. Les modules CREA inactifs (BZ - cellules aveugles) complètent l'image globale de la maison en termes d'esthétique. Les modules CREA sans cellules (OZ - sans cellules) constituent un excellent joint de bordure pour le système MegaSlate. Tous les modules CREA peuvent être installés sans restriction avec la sous-structure conventionnelle MegaSlate. En combinaison avec les modules standard MegaSlate, l'ensemble de la toiture en tuiles est remplacé.



## Système MegaSlate®

Le toit solaire MegaSlate récupère efficacement l'énergie de la lumière du soleil et transforme votre toit en un toit à énergie positive de première classe. Du photovoltaïque à la fenêtre de toit en passant par le solaire thermique, le système MegaSlate offre une flexibilité et une intégration au plus haut niveau technologique et esthétique.

Avec le système MegaSlate, vous faites un pas vers l'avenir et apportez votre contribution personnelle au tournant énergétique.

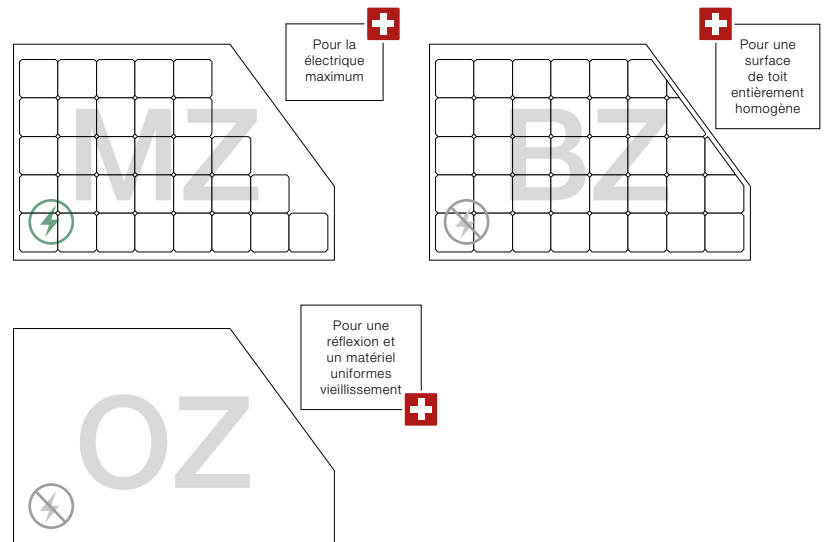
## Spécifications électriques

	MZ	BZ	OZ
Puissance nominale	Dépend du nombre de cellules	-	-
Tension $U_{mpp}$	Dépend du nombre de cellules	-	-
Courant $I_{mpp}$	8,8 A*	-	-
Tension en circuit ouvert $U_{oc}$	Dépend du nombre de cellules	-	-
Courant de court-circuit $I_{sc}$	9,3 A	-	-
Efficacité du module	Dépend du nombre de cellules	-	-
Tension système maximale	1000 V	-	-
Protection contre courant inverse	18 A	-	-
Tolérance puissance nominale	±5%	-	-

Caractéristiques de performance électriques en conditions STC (1000 W/m<sup>2</sup>, 25 °C, AM 1,5).

\*MegaSlate CREA MZ peut facilement être connecté en série avec les modules MegaSlate standard.

## Variantes MegaSlate® CREA

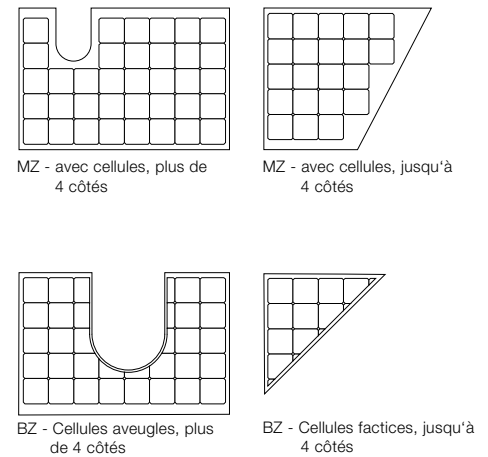


## Spécifications mécaniques

	MZ – avec cellules	BZ – cellules aveugles	OZ – sans cellules
Nombre de cellules	maximum électrique possible	des cellules non connectées jusqu'au bord du module*	-
Dimensions maximales	1650 x 1190 mm		
Épaisseur	6,5 mm		
Poids	en fonction des dimensions		
Épaisseur de verre	verre solaire ESG 5 mm		
Type de cellule	156,75 x 156,75 mm monocristallin PERC	pas de cellules	
Prise de raccordement	QC Junction-Box (0816431 Series)	-	-
Câble de raccordement	QC Solar cable H1Z2Z2-K, 4 mm <sup>2</sup> , longueur 1 m chacun	-	-
Connecteur	MC4 original (Stäubli Electrical Connectors AG)	-	-

\*MegaSlate CREA BZ Les distances par rapport au bord du verre conformes aux normes sont prises en compte et respectées.

## Sélection des formes possibles



## Garanties et normes

Normes appliquées	IEC 61730:2016; IEC 61215:2016
Sécurité incendie	DIN EN 13501-5
Entanchéité	CEN/TR 15601
Garantie du produit	10 ans
Garantie de performance	1 ans à 97% de la puissance minimale
	15 ans à 80% de la puissance minimale
Garantie contre les intempéries	40 ans
SENS eRecycling	incl. taxe anticipée de recyclage, TAR

## Coefficients de température

$\alpha (I_{sc})$	+0,0405 %/K
$\beta (U_{oc})$	-0,2943 %/K
$\gamma (P_{mpp})$	-0,3750 %/K



Votre installateur:

3S Swiss Solar Solutions SA  
Schorenstrasse 39  
CH-3645 Gwatt (Thoune)  
+41 33 224 25 00  
www.3s-solar.swiss  
suissromande@3s-solar.swiss