



Swiss  
Solar  
Solutions

# Épisode de grêle

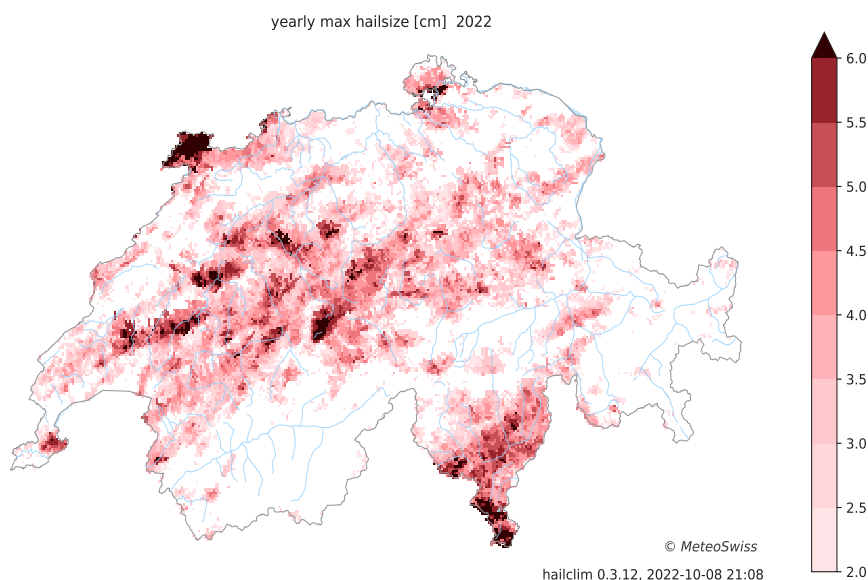
Demander une analyse dès maintenant



# Épisode de grêle – que faire?

Chaque été, des tempêtes de grêle parfois violentes s'abattent sur la Suisse. Outre des dommages clairement visibles sous forme de bris de verre, des dommages invisibles sur les installations photovoltaïques sont également possibles. Ceux-ci peuvent éventuellement ne devenir visibles qu'au cours du temps. Les dommages invisibles peuvent concerner des cellules solaires individuelles ou leurs connecteurs. Lorsque les grêlons ont une taille importante, les cellules solaires peuvent se fissurer ou les connecteurs de cellules peuvent être détachés ou rompus sans que le verre solaire ne se brise.

Pour ne pas risquer de dommages consécutifs, il est recommandé, après un épisode de grêle, d'exécuter dès que possible une analyse des modules solaires.



III. 1: MétéoSuisse, carte de grêle 2022 – taille maximale des grêlons

## Déclaration précoce

Au cas où le contrôle et la déclaration seraient négligés, il existe un risque de prescription du sinistre de la part de l'assurance immobilière. En combinaison avec la perte de garantie correspondante côté fabricant, il en résulte un risque financier pour les propriétaires du bien immobilier.

Pour la plupart des assurances immobilières, le délai de déclaration du sinistre est de deux ans (obligation de déclaration).

Prenez contact avec nous rapidement pour un rendez-vous de service après-vente garanti.



III. 2 et 3: Dommages dus à la grêle à Einigen, BE

# Nos offres

## Forfait 1

### Analyse de la grêle sur le système photovoltaïque sur place

- Détermination des dommages invisibles
- Reconnaissance détaillée des fissurations de cellules
- Localisation des sources de pertes et des défauts
- Documentation des résultats

Ce dont nous avons besoin pour l'analyse:

- Mise à disposition préalable de la documentation de l'installation
- Accès à l'objet et à l'onduleur
- Obligation d'informer les tiers (par ex. locataires, voisins etc.)
- Analyse dans l'obscurité (saison hivernale)

## Analyse sur place

Avec notre appareil-photo spécial doté d'un pied de 10 m ou notre drone modifié, nous sommes en mesure de réaliser une prise de vue détaillée du toit ou de chacune des cellules solaires. Les plus petites fissures de cellules ou toute autre anomalie sur le module deviennent ainsi visibles, même si le module semble intact de l'extérieur.

Ill. 4: Prise de vue nocturne, appareil photo spécial



## Forfait 2

### Expertise des composants

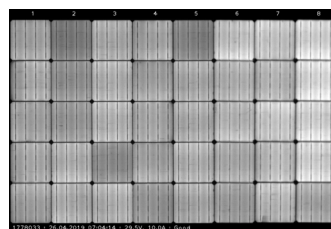
- Imagerie détaillée des cellules solaires par des photographies en électroluminescence
- Reconnaissance et catégorisation des fissures des cellules
- Mesure des diodes bypass
- Documentation des résultats

Ce dont nous avons besoin pour l'analyse:

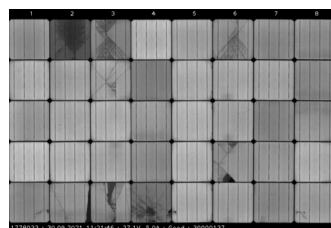
- Démontage et livraison des modules solaires à notre siège de Gwatt
- Durée de traitement de 2 à 4 semaines en fonction des capacités
- Retour/élimination des modules

## Photographies en électroluminescence

Lorsque l'on alimente les modules solaires en énergie, la lumière émise peut être photographiée avec un appareil photo spécial dans notre laboratoire à Gwatt (Thoune). Les microfissurations de cellules et d'autres anomalies (ill. 6) par rapport à un module neuf (ill. 5) sont ainsi rendues visibles.



Ill. 5: Module lors de la livraison



Ill. 6: Module après la grêle  
(Taille des grêlons: 6 cm)

Votre partenaire d'installation:



3S Swiss Solar Solutions  
Schorenstrasse 39  
CH-3645 Gwatt (Thoune)

Service après-vente  
+41 33 224 25 50  
services@3s-solar.swiss  
www.3s-solar.swiss