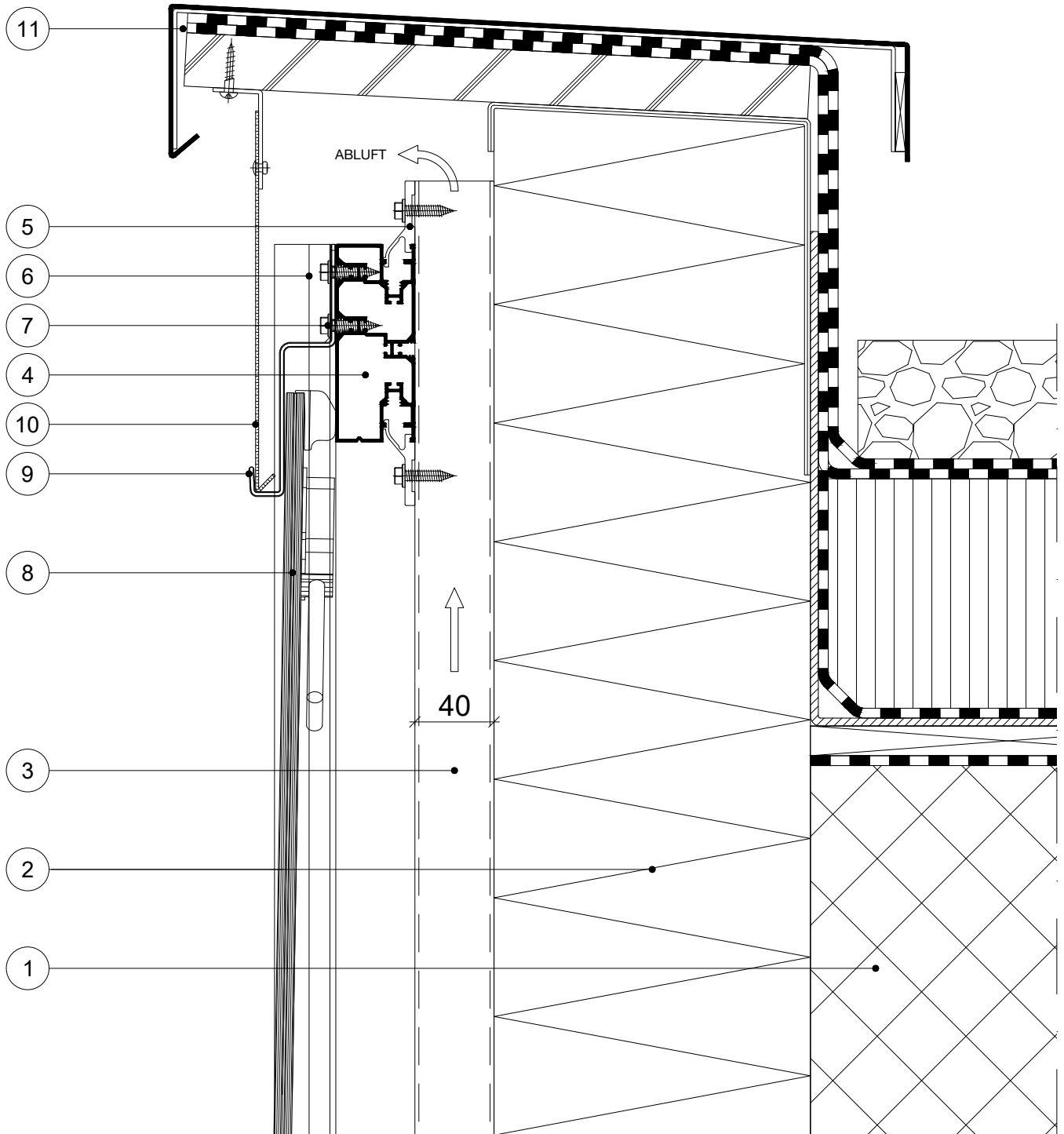
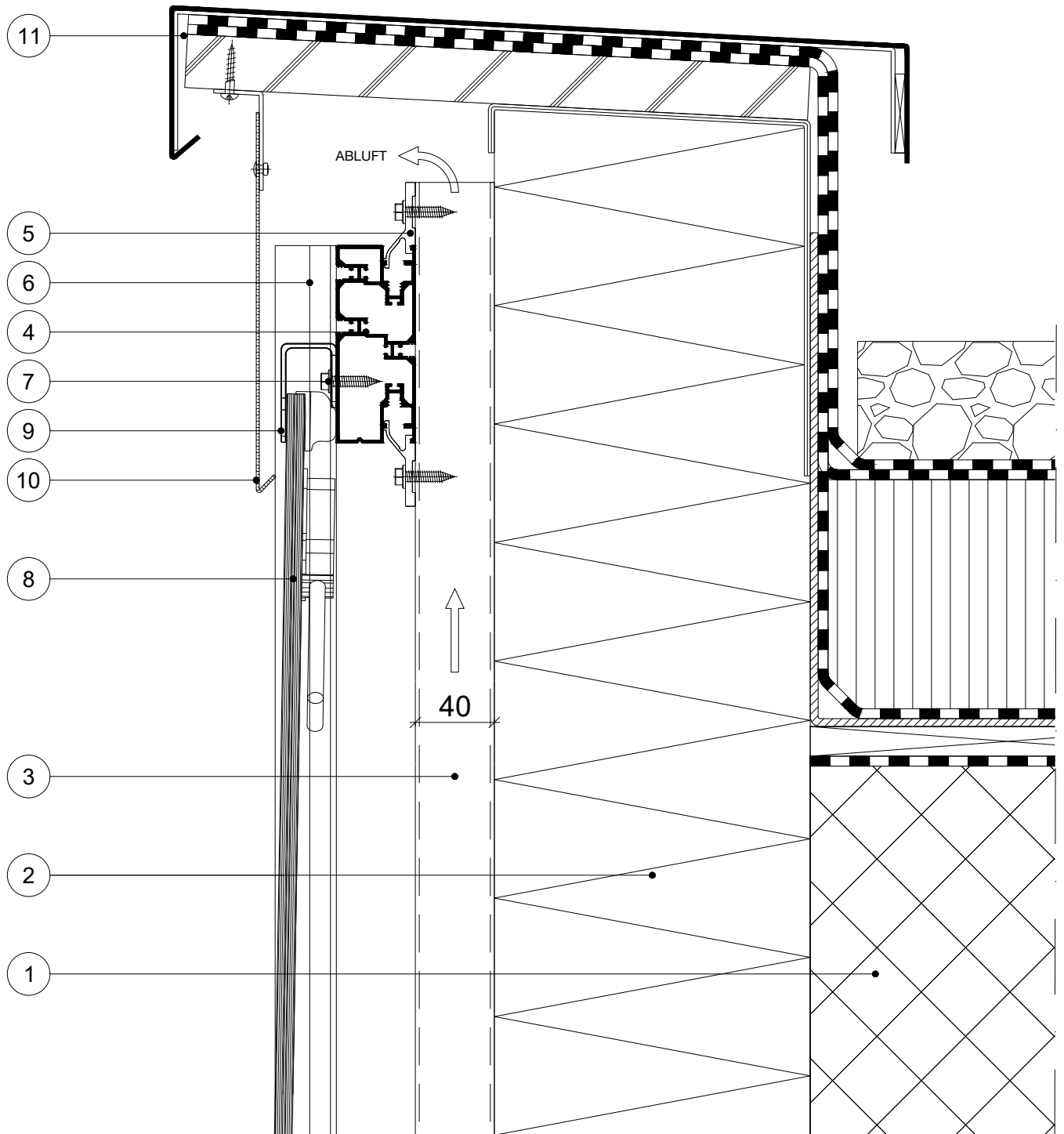


Dachrand mit Standard-Modullattung



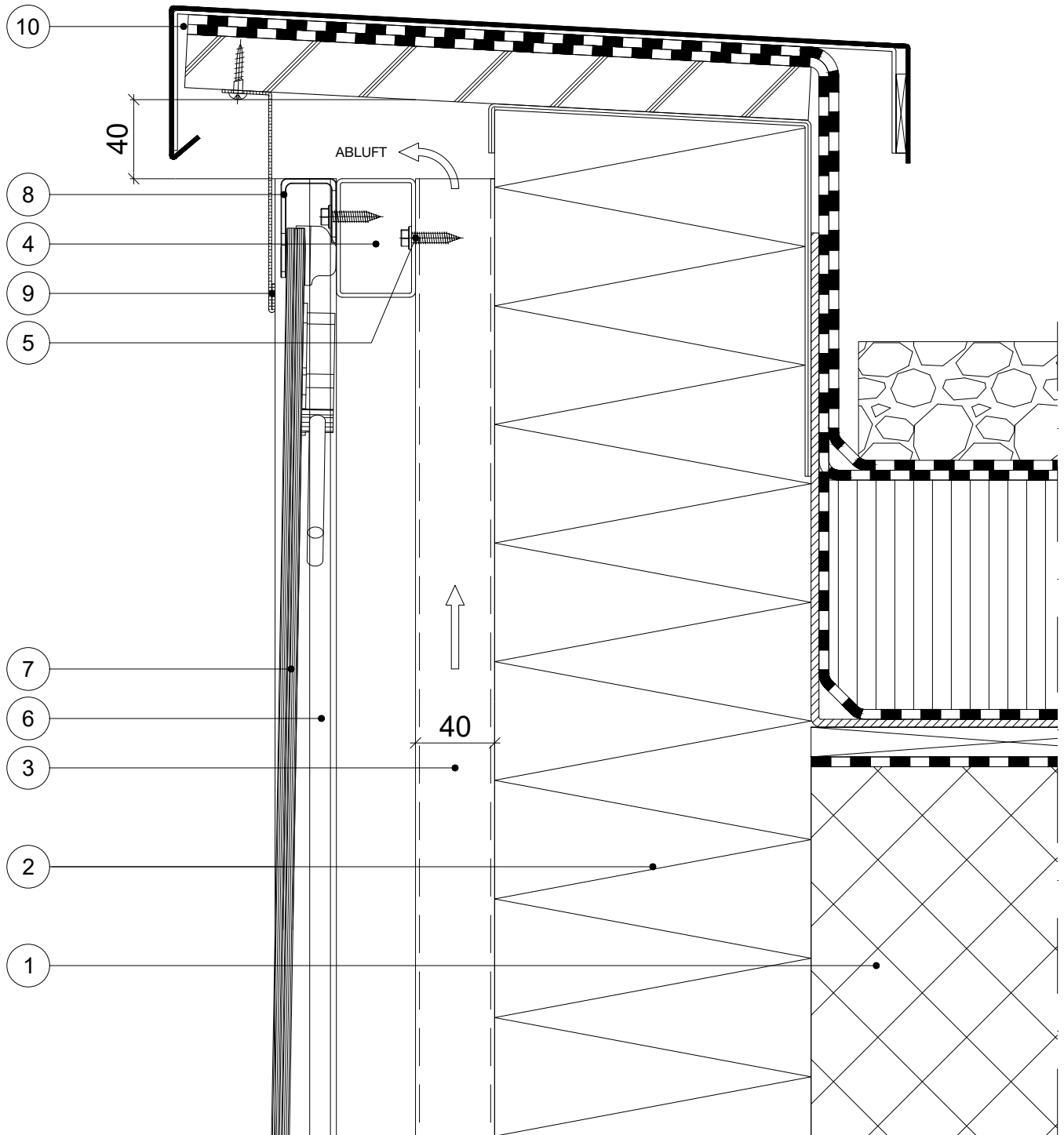
- | | | | |
|---|---|----|---|
| 1 | Tragwerk | 6 | GFK Wasserablaufrinne |
| 2 | Wärmedämmung | 7 | Schraube $\varnothing 6.0 \times 25 \text{ mm}$ |
| 3 | Vertikaler Kreuzrost | 8 | Modul MegaSlate II |
| 4 | Modullattung aus Aluminium
Schiene 100 x 40 mm / 6 m | 9 | Haken Black: Modul 9 |
| 5 | Halter Modullattung | 10 | Lochblech gekantet |
| | | 11 | Dachrand |

Dachrand mit Standard-Modullattung und Top Haken



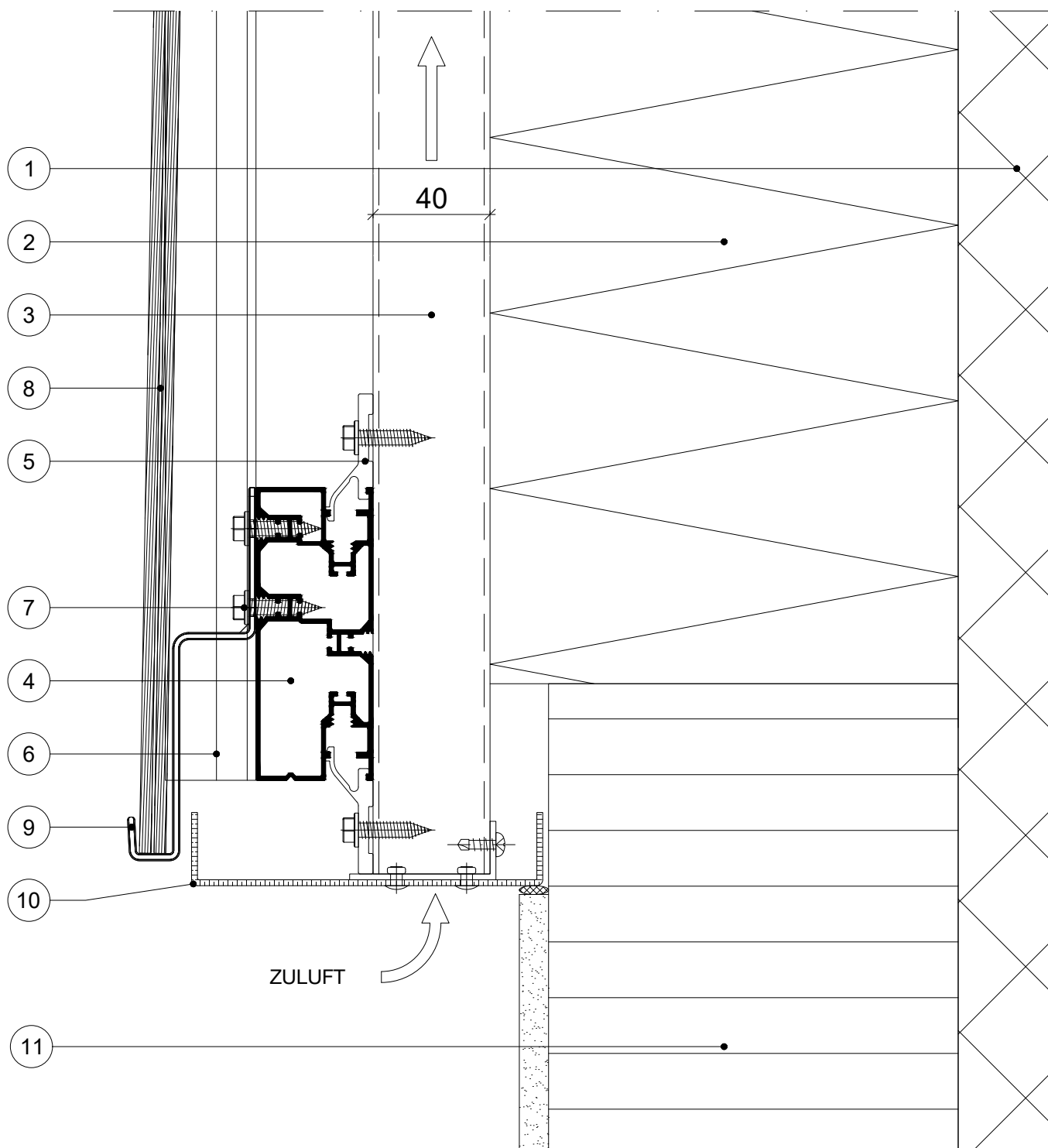
- | | | | |
|---|---|----|---|
| 1 | Tragwerk | 6 | GFK Wasserablaufrinne |
| 2 | Wärmedämmung | 7 | Schraube $\varnothing 6.0 \times 25 \text{ mm}$ |
| 3 | Vertikaler Kreuzrost | 8 | Modul MegaSlate II |
| 4 | Modullattung aus Aluminium
Schiene 100 x 40 mm / 6 m | 9 | Haken Black: Top 8-9 |
| 5 | Halter Modullattung | 10 | Lochblech gekantet |
| | | 11 | Dachrand |

Dachrand mit Fremd-Modullattung und Top Haken



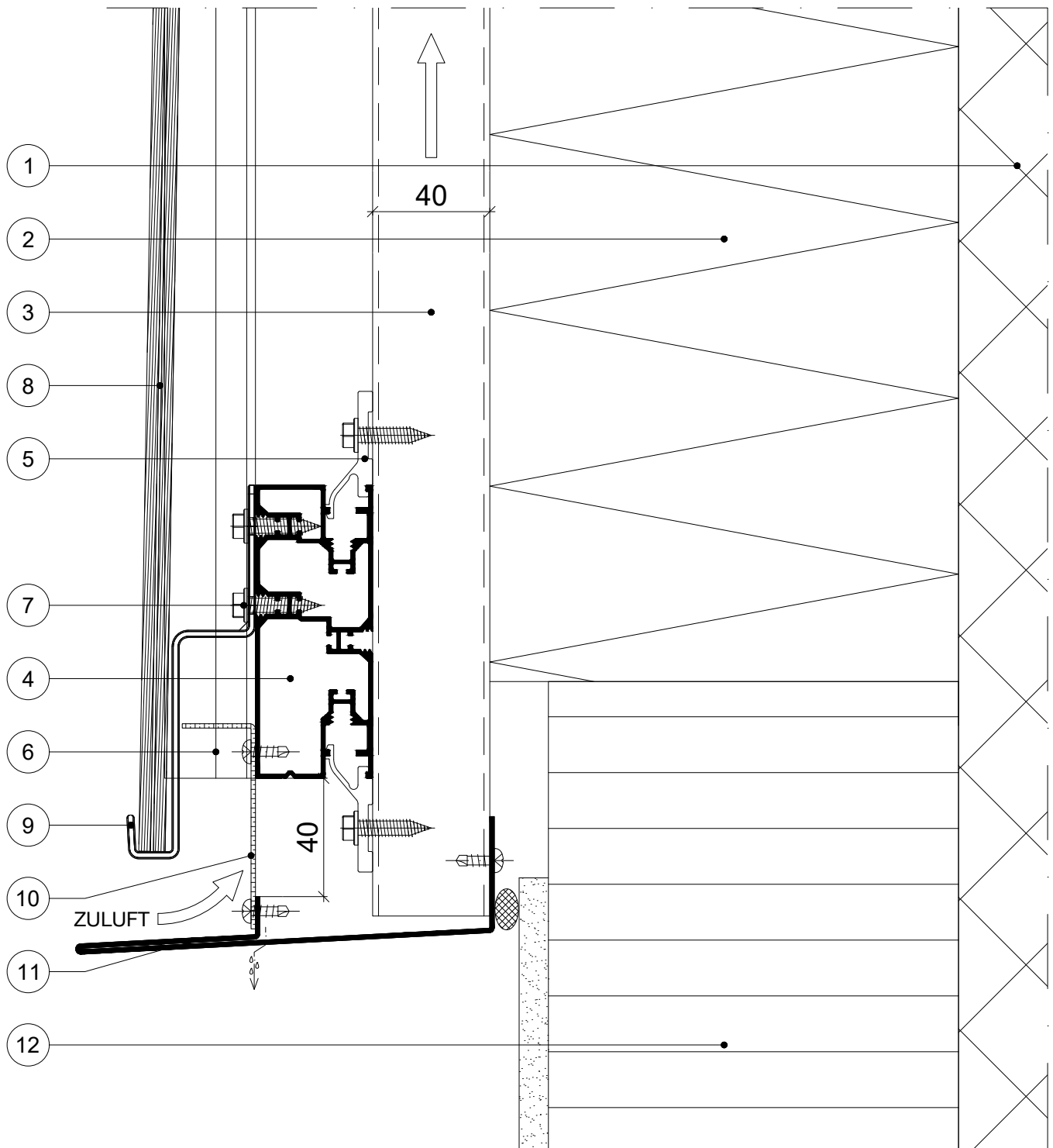
- | | | | |
|---|--|----|------------------------|
| 1 | Tragwerk | 6 | GFK Wasserablauffrinne |
| 2 | Wärmedämmung | 7 | Modul MegaSlate II |
| 3 | Vertikaler Kreuzrost | 8 | Haken Black: Top 8-9 |
| 4 | Modullattung aus Aluminium
Fremdprofil z.B. 60 x 40 x 2 | 9 | Lochblech gekantet |
| 5 | Befestigung diletierend ausführen | 10 | Dachrand |

Sockelanschluss mit Standard-Modullattung



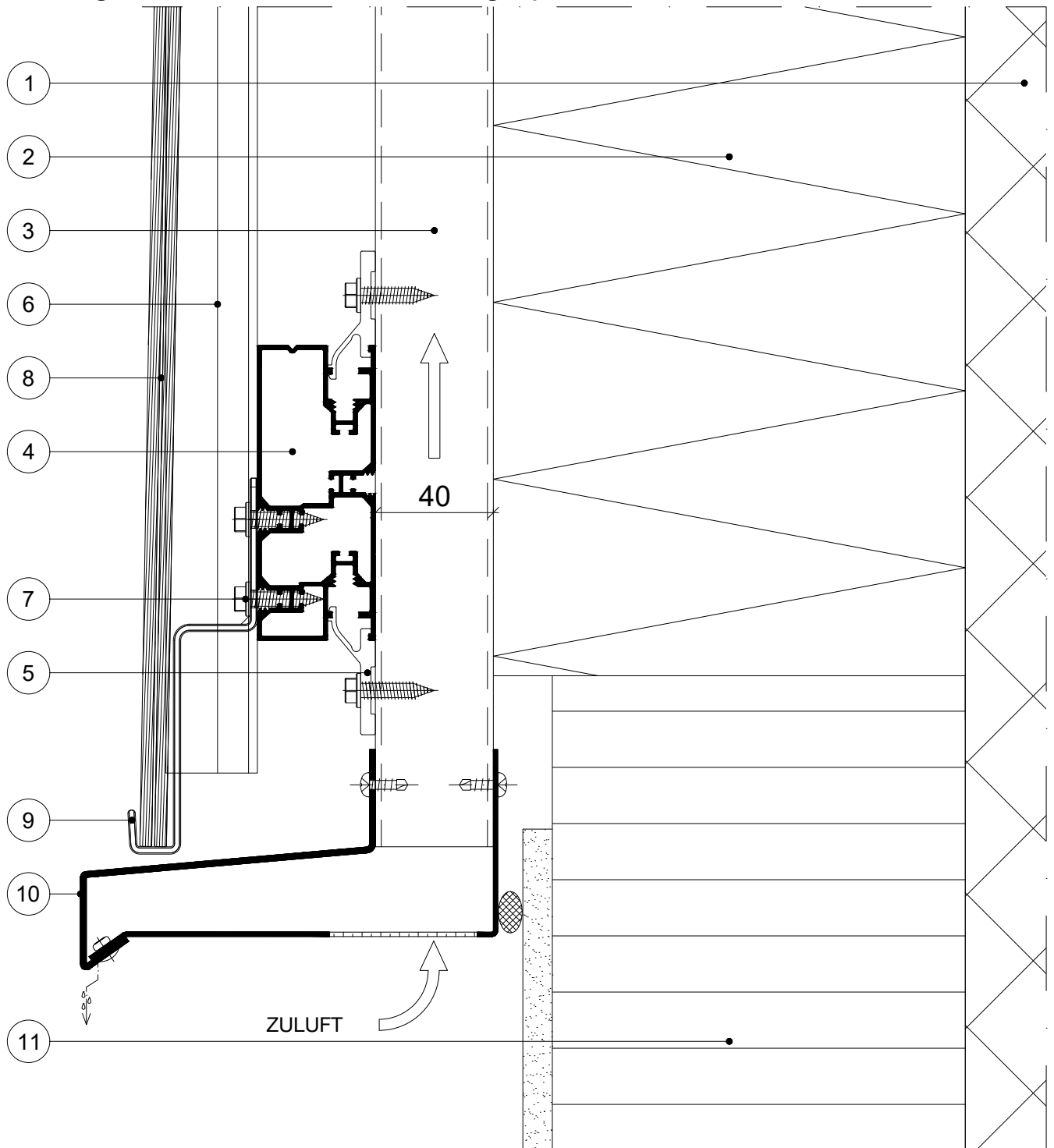
- | | | | |
|---|--|----|---|
| 1 | Tragwerk | 6 | GFK Wasserablauffrinne |
| 2 | Wärmedämmung | 7 | Schraube $\varnothing 6.0 \times 25 \text{ mm}$ |
| 3 | Vertikaler Kreuzrost | 8 | Modul MegaSlate II |
| 4 | Modullattung aus Aluminium
Schiene 100 x 40mm / 6 m | 9 | Haken Black: Modul 9 |
| 5 | Halter Modullattung | 10 | Lochblech gekantet |
| | | 11 | Perimeterdämmung |

Sockelanschluss mit Standard-Modullattung



- | | | | |
|---|----------------------------|----|---|
| 1 | Tragwerk | 7 | Schraube $\varnothing 6.0 \times 25 \text{ mm}$ |
| 2 | Wärmedämmung | 8 | Modul MegaSlate II |
| 3 | Vertikaler Kreuzrost | 9 | Haken Black: Modul 9 |
| | Modullattung aus Aluminium | 10 | Lochblech L-förmig |
| | Schiene 100 x 40 mm / 6 m | 11 | Abschlussblech |
| 5 | Halter Modullattung | 12 | Perimeterdämmung |
| 6 | GFK Wasserablauffrinne | | |

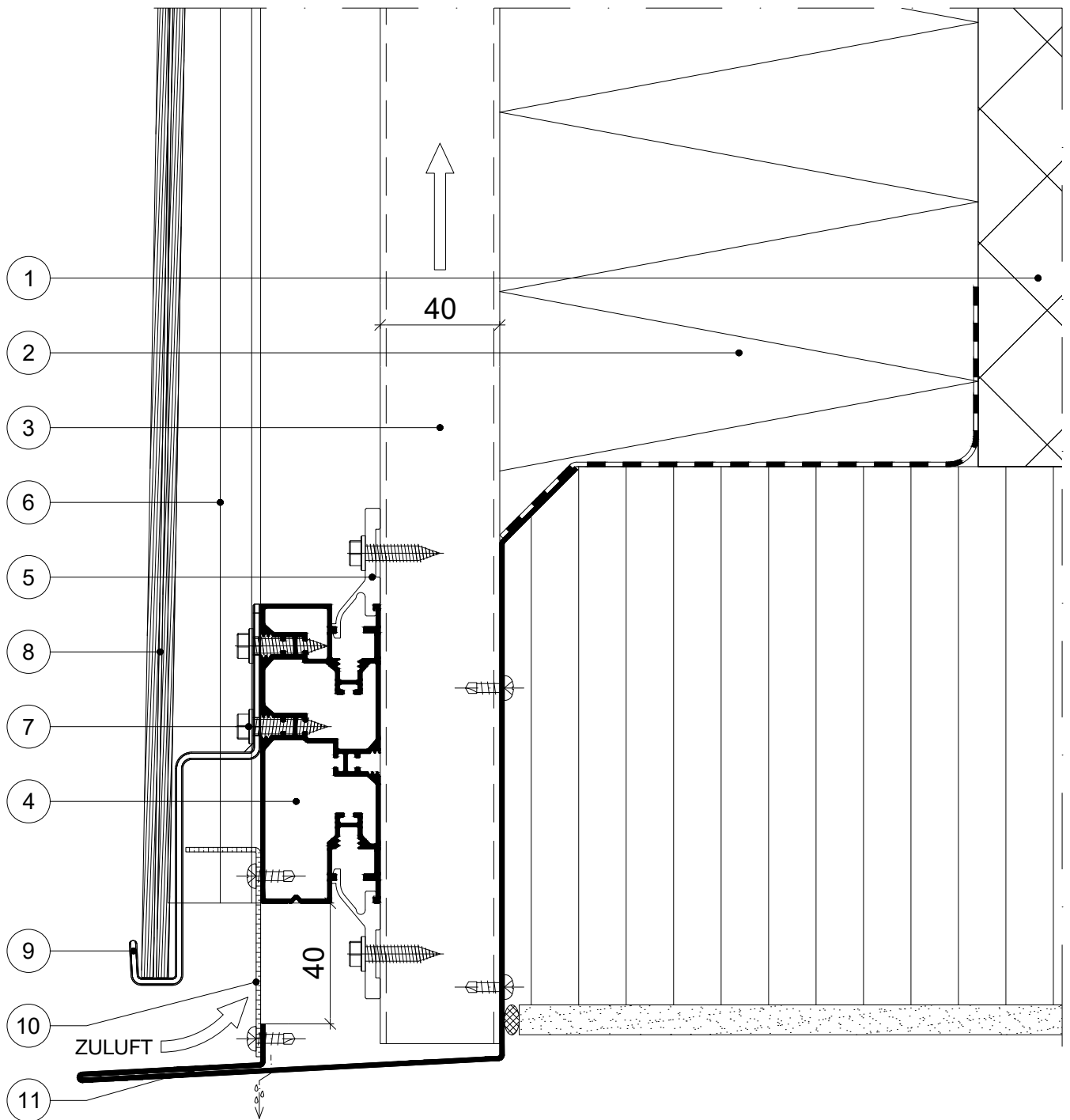
Sockelanschluss mit Standard-Modullattung (gespiegelt) und Zargenabschluss mit Belüftungsquerschnitt



- 1 Tragwerk
- 2 Wärmedämmung
- 3 Vertikaler Kreuzrost
- 4 Modullattung aus Aluminium
Schiene 100 x 40mm / 6 m gespiegelt
- ! Achtung Sprungmass Modullattung
- 5 Halter Modullattung

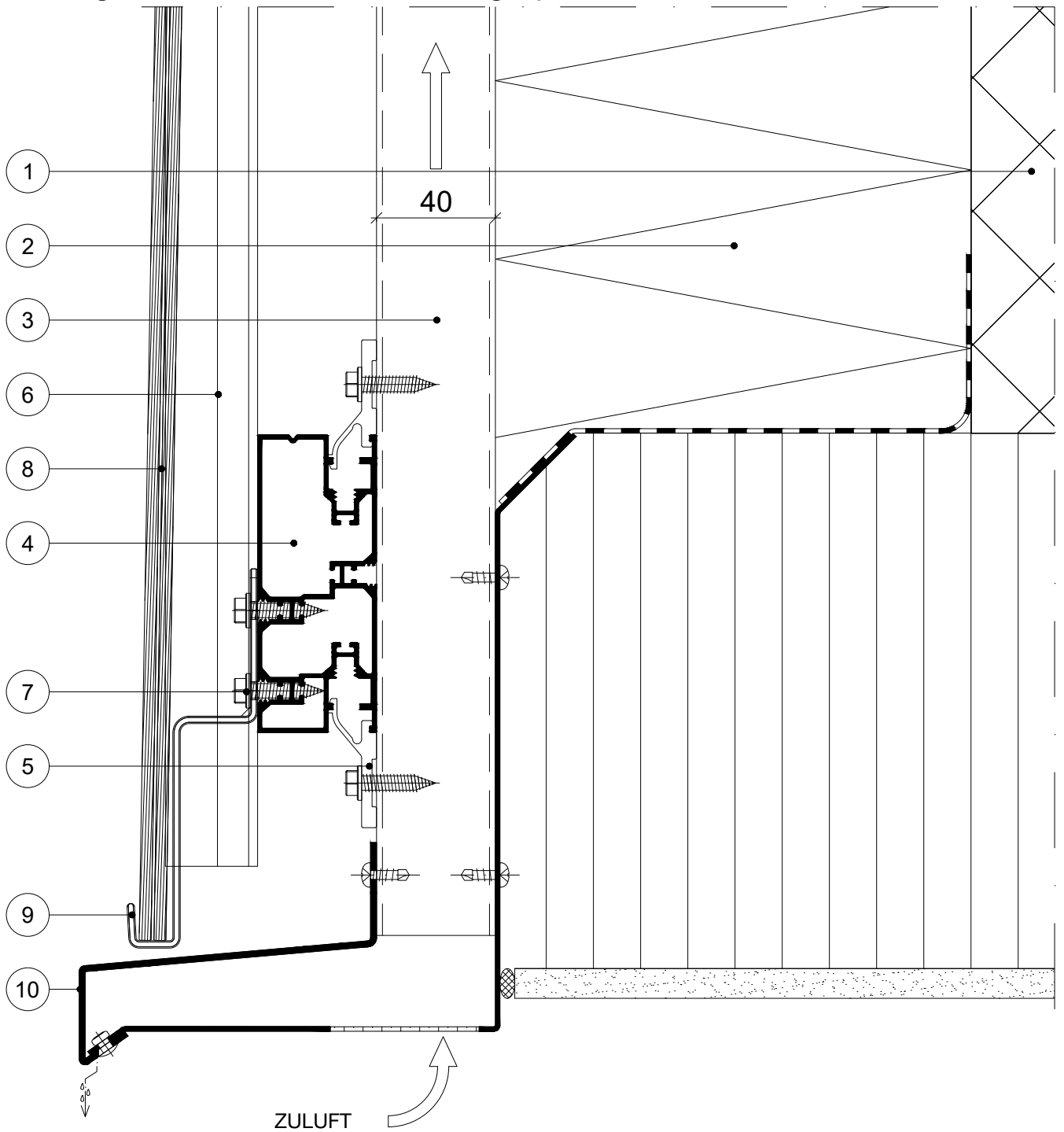
- 6 GFK Wasserablaufrinne
- 7 Schraube $\varnothing 6.0 \times 25$ mm
- 8 Modul MegaSlate II
- 9 Haken Black: Modul 9
- 10 Abschlussblech
mit Belüftungsquerschnitt
- 11 Perimeterdämmung

Deckenübergang mit Standard-Modullattung



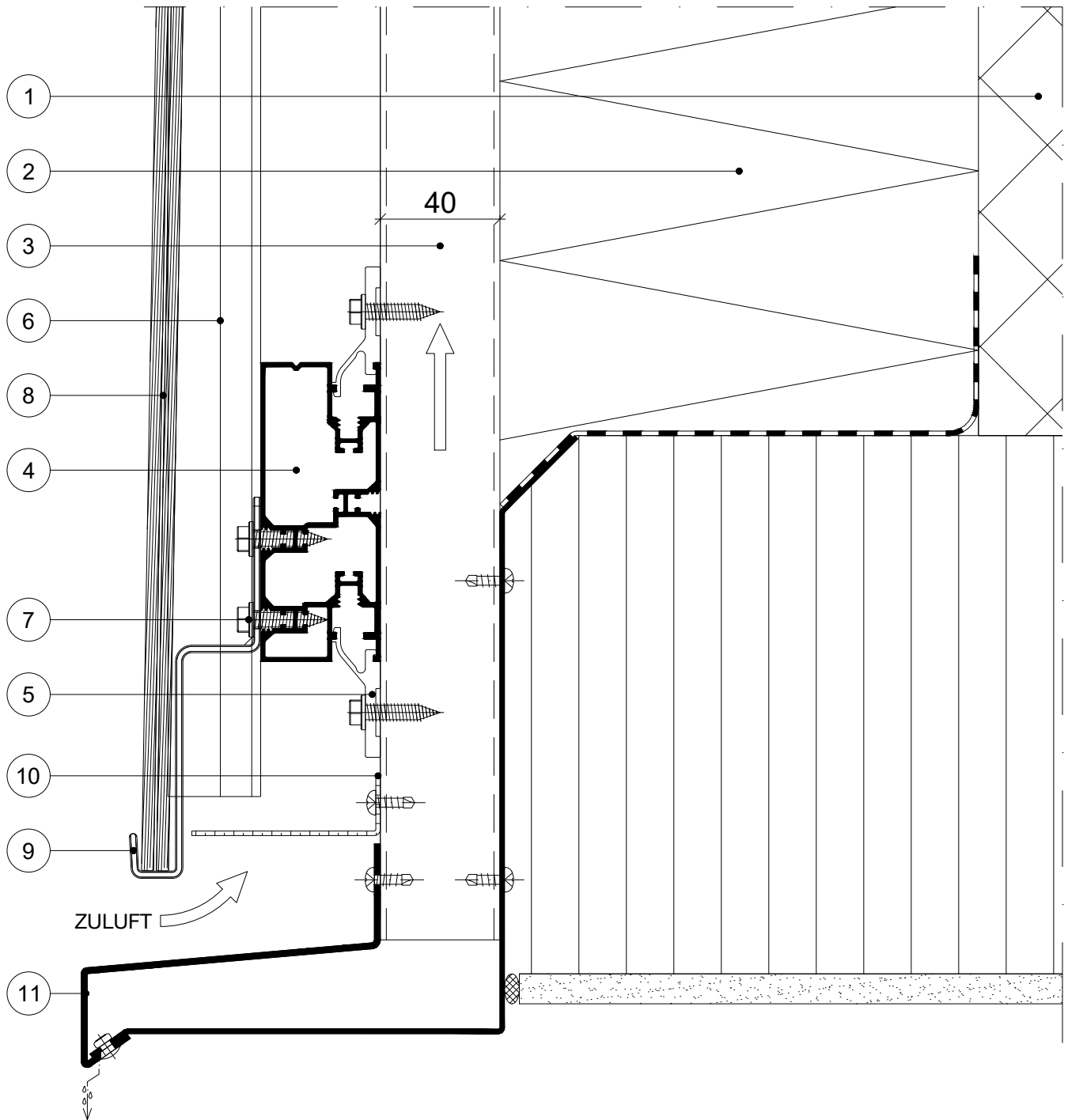
- | | | | |
|---|---|----|---|
| 1 | Tragwerk | 6 | GFK Wasserablauffrinne |
| 2 | Wärmedämmung | 7 | Schraube $\varnothing 6.0 \times 25 \text{ mm}$ |
| 3 | Vertikaler Kreuzrost | 8 | Modul MegaSlate II |
| 4 | Modullattung aus Aluminium
Schiene 100 x 40 mm / 6 m | 9 | Haken Black: Modul 9 |
| 5 | Halter Modullattung | 10 | Lochblech gekantet |
| | | 11 | Abschlussblech |

Deckenübergang mit Standard-Modullattung (gespiegelt) und Zargenabschluss mit Belüftungsquerschnitt



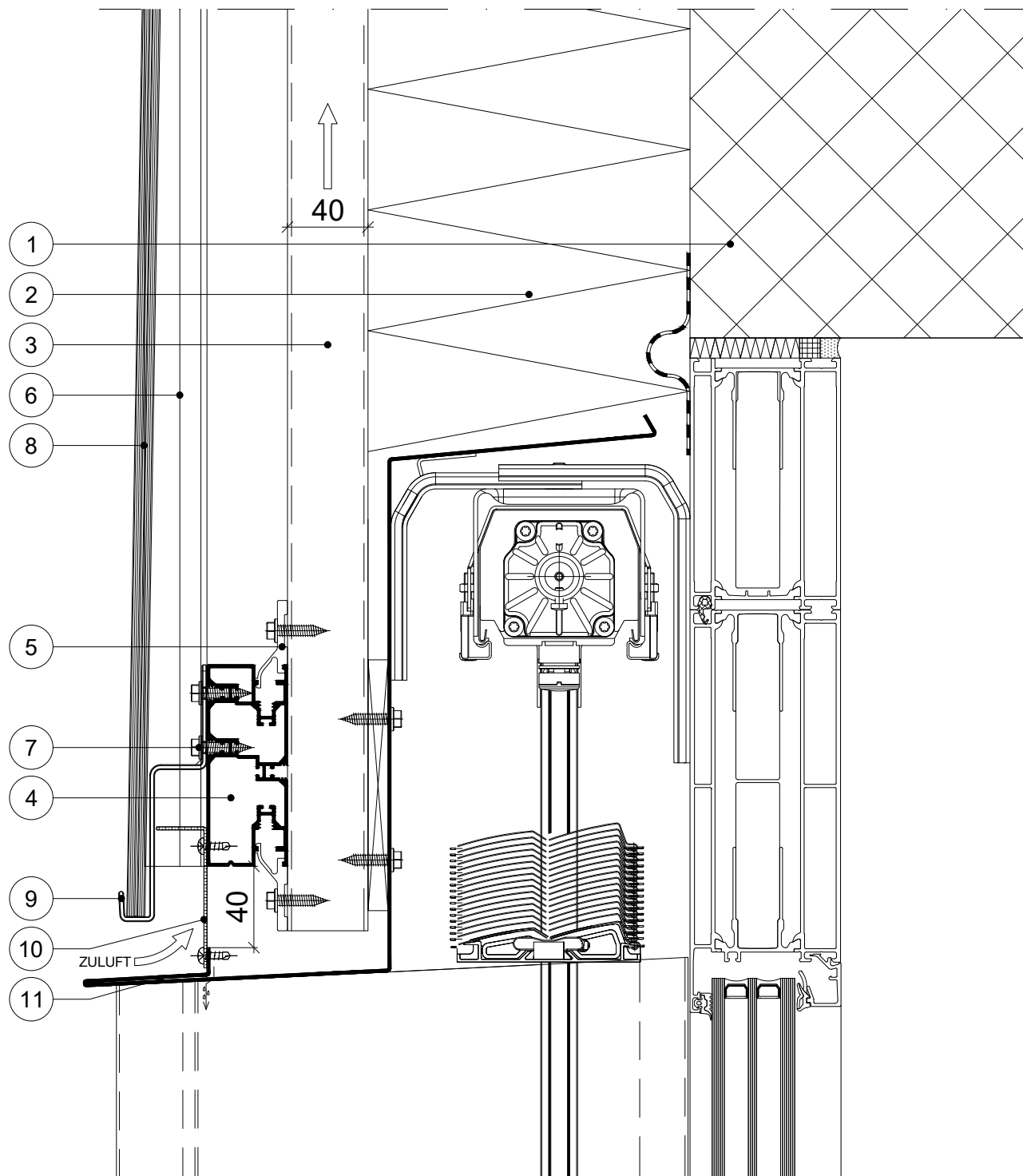
- | | | | |
|---|--|----|---|
| 1 | Tragwerk | 6 | GFK Wasserablauffrinne |
| 2 | Wärmedämmung | 7 | Schraube $\varnothing 6.0 \times 25$ mm |
| 3 | Vertikaler Kreuzrost | 8 | Modul MegaSlate II |
| 4 | Modullattung aus Aluminium
Schiene 100 x 40 mm / 6 m gespiegelt | 9 | Haken Black: Modul 9 |
| ! | Achtung Sprungmass Modullattung | 10 | Abschlussblech
mit Belüftungsquerschnitt |
| 5 | Halter Modullattung | | |

Deckenübergang mit Standard-Modullattung (gespiegelt) und Zargenabschluss und Lochblech



- | | | | |
|---|--|----|--|
| 1 | Tragwerk | 6 | GFK Wasserablauffrinne |
| 2 | Wärmedämmung | 7 | Schraube $\varnothing 6.0 \times 25$ mm |
| 3 | Vertikaler Kreuzrost | 8 | Modul MegaSlate II |
| 4 | Modullattung aus Aluminium
Schiene 100 x 40 mm / 6 m gespiegelt | 9 | Haken Black: Modul 9 |
| ! | Achtung Sprungmass Modullattung | 10 | Lochblech L-förmig |
| 5 | Halter Modullattung | 11 | Abschlussblech
mit Beüftungsquerschnitt |

Fensteranschluss mit Standard-Modullattung und Storenkassen



- | | | | |
|---|---|----|---|
| 1 | Tragwerk | 6 | GFK Wasserablauffrinne |
| 2 | Wärmedämmung | 7 | Schraube $\varnothing 6.0 \times 25 \text{ mm}$ |
| 3 | Vertikaler Kreuzrost | 8 | Modul MegaSlate II |
| 4 | Modullattung aus Aluminium
Schiene 100 x 40 mm / 6 m | 9 | Haken Black: Modul 9 |
| 5 | Halter Modullattung | 10 | Lochblech gekantet |
| | | 11 | Abschlussblech |



**Swiss
Solar
Solutions**

3S Solarfassade

Fensteranschluss

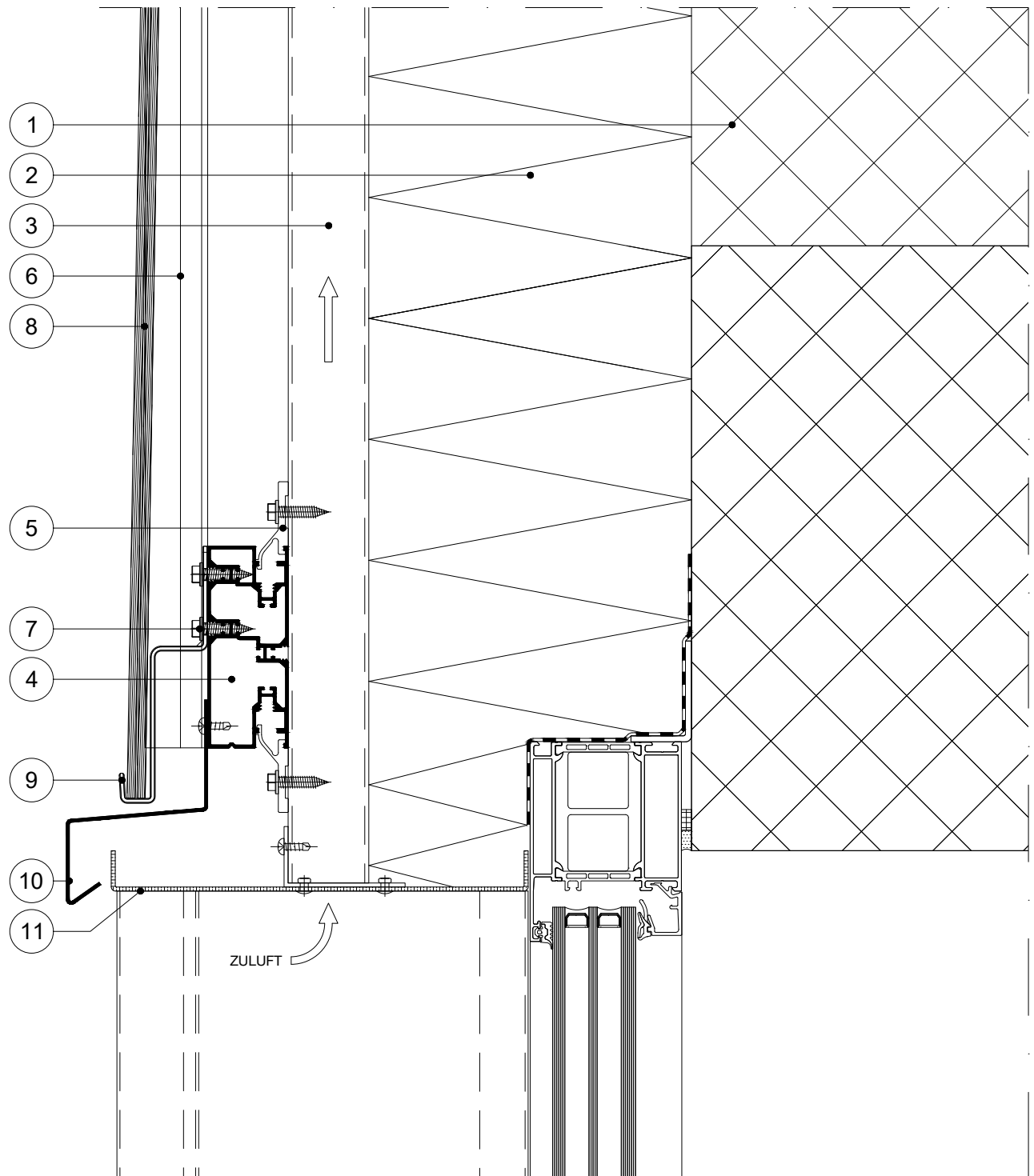
Storenkasten

Version
01.2023

Zeichn.-Nr.

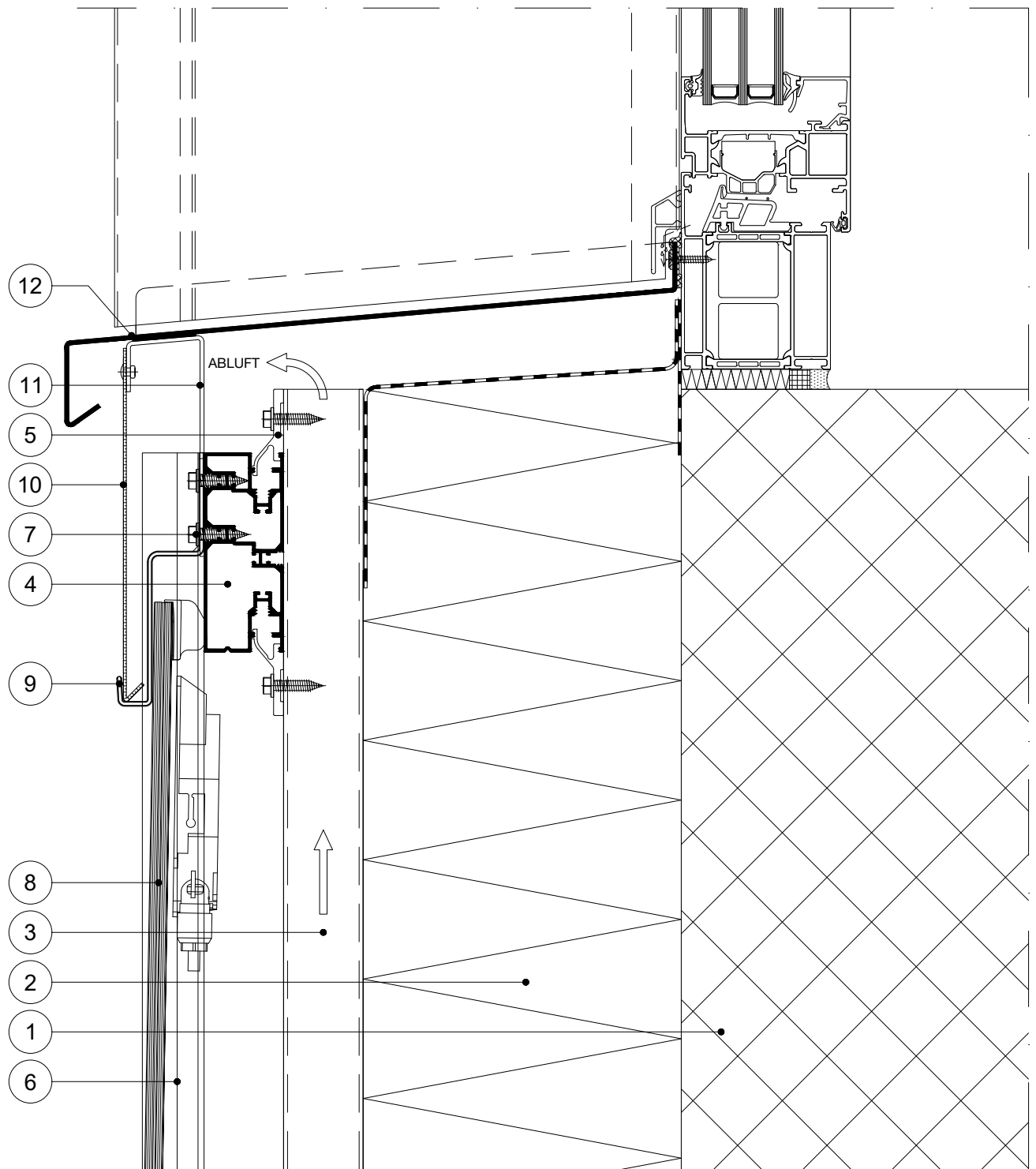
41

Fenstersturz mit Standard-Modullattung



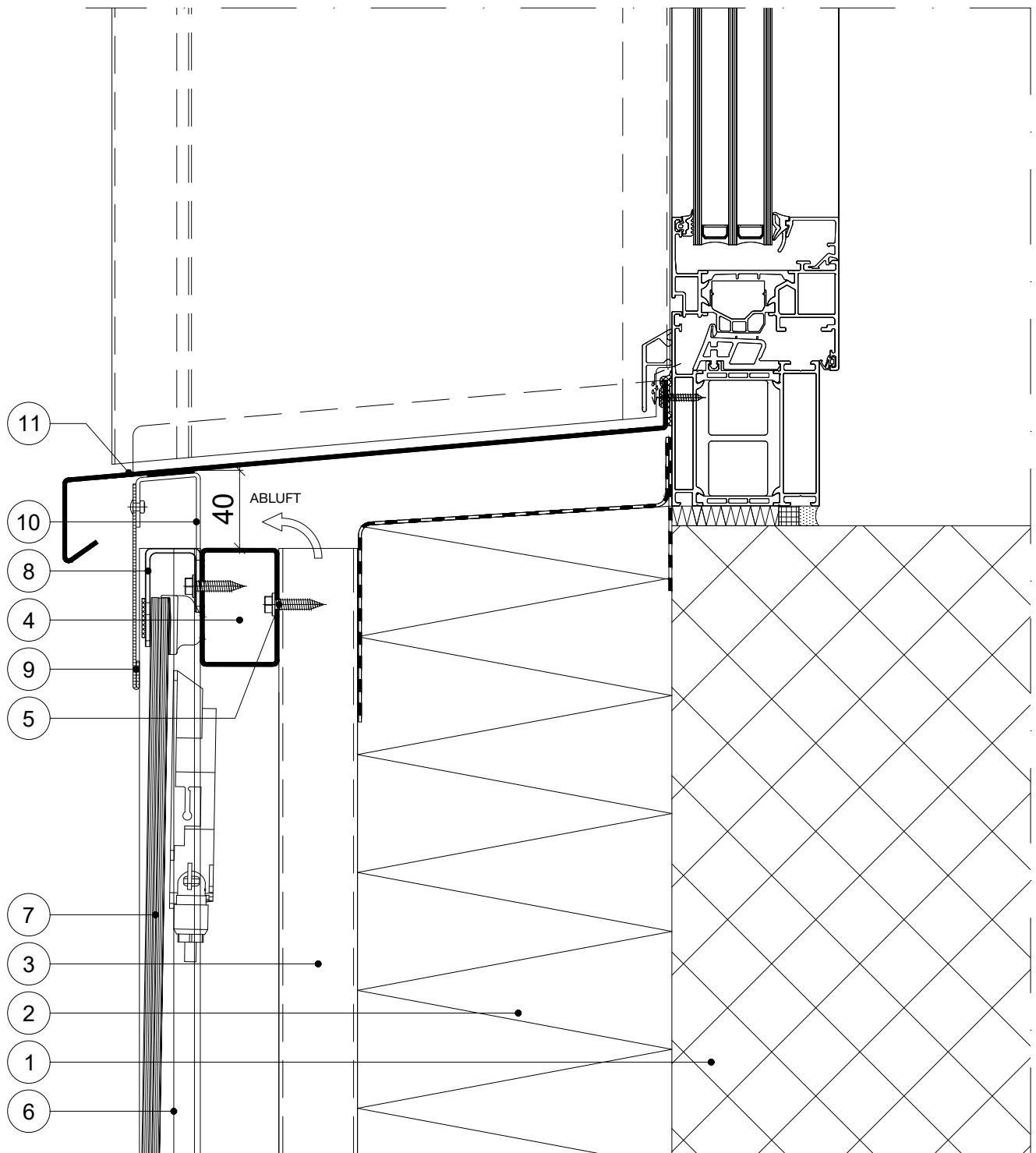
- | | | | |
|---|---|----|---|
| 1 | Tragwerk | 6 | GFK Wasserablauffrinne |
| 2 | Wärmedämmung | 7 | Schraube $\varnothing 6.0 \times 25$ mm |
| 3 | Vertikaler Kreuzrost | 8 | Modul MegaSlate II |
| 4 | Modullattung aus Aluminium
Schiene 100 x 40 mm / 6 m | 9 | Haken Black: Modul 9 |
| 5 | Halter Modullattung | 10 | Lochblech gekantet |
| | | 11 | Abschlussblech |

Fensterbank mit Standard-Modullattung



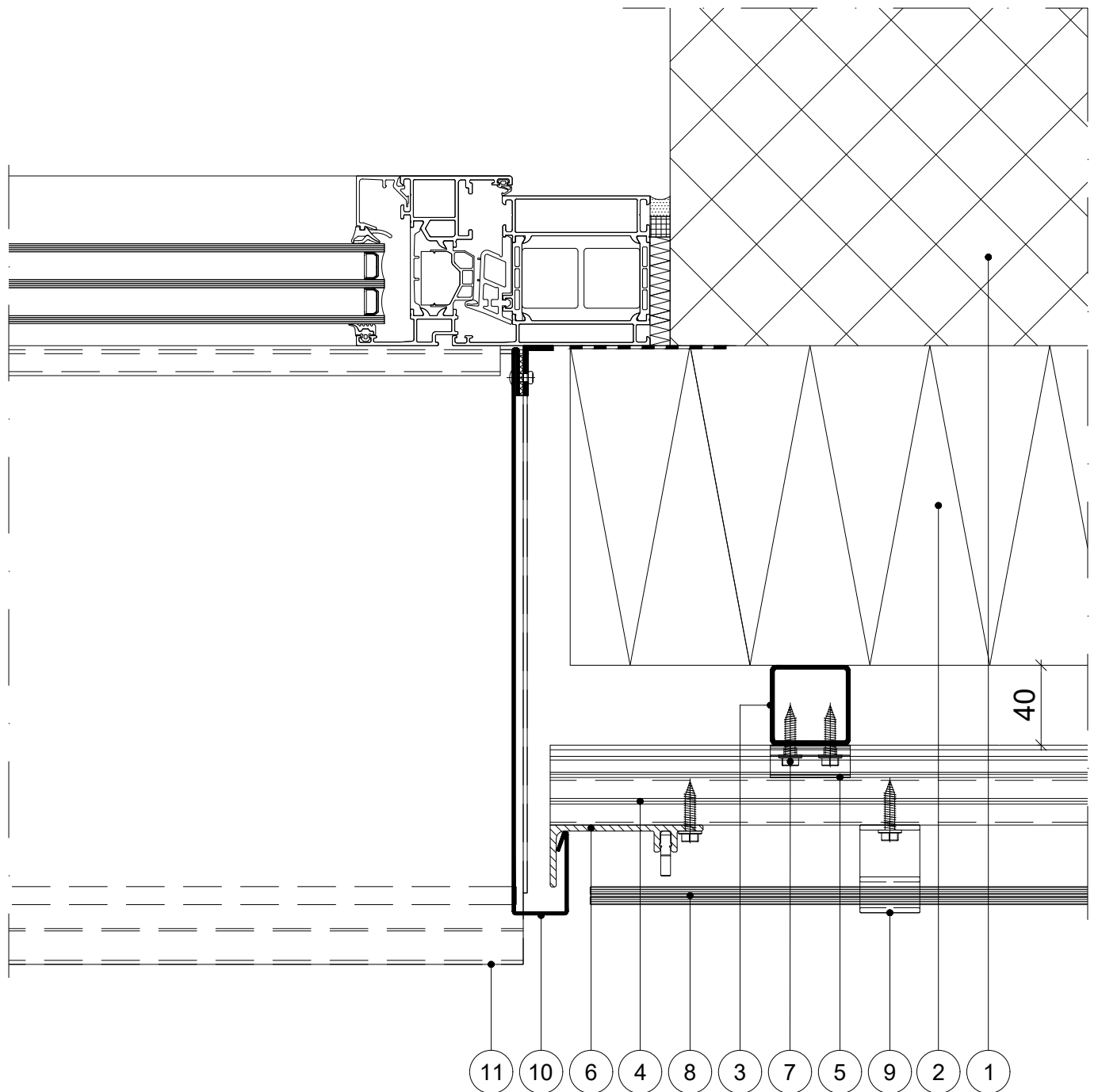
- | | | | |
|---|---|----|---|
| 1 | Tragwerk | 7 | Schraube $\varnothing 6.0 \times 25 \text{ mm}$ |
| 2 | Wärmedämmung | 8 | Modul MegaSlate II |
| 3 | Vertikaler Kreuzrost | 9 | Haken Black: Modul 9 |
| 4 | Modullattung aus Aluminium
Schiene 100 x 40 mm / 6 m | 10 | Lochblech gekantet |
| 5 | Halter Modullattung | 11 | Montagebügel gekantet |
| 6 | GFK Wasserablauffrinne | 12 | Fensterbank |

Fensterbank mit Fremd-Modullattung



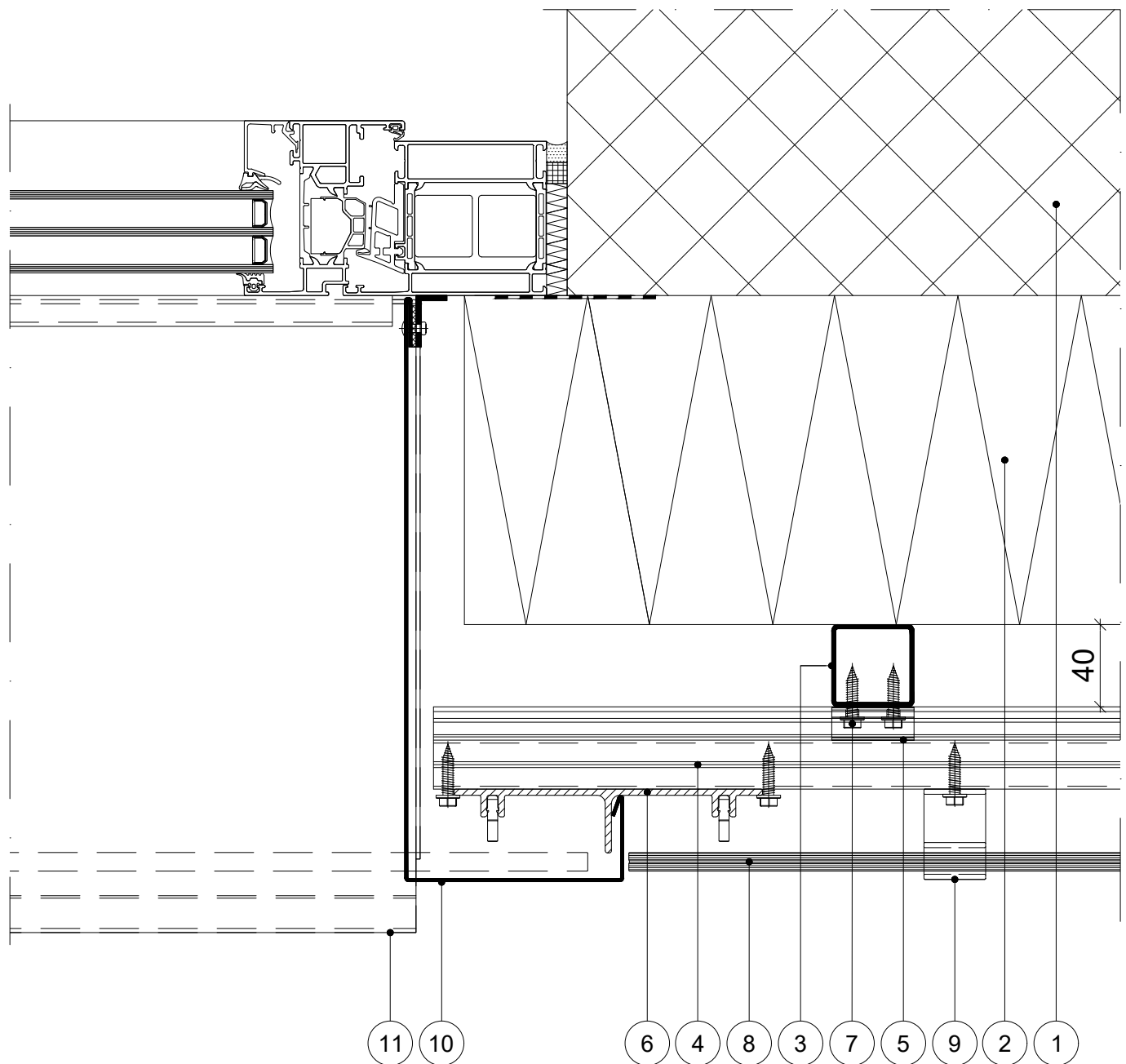
- | | | | |
|---|--|----|------------------------|
| 1 | Tragwerk | 6 | GFK Wasserablauffrinne |
| 2 | Wärmedämmung | 7 | Modul MegaSlate II |
| 3 | Vertikaler Kreuzrost | 8 | Haken Black: Top 8-9 |
| 4 | Modullattung aus Aluminium
Fremdprofil z.B. 60 x 40 x 2 | 9 | Lochblech gekantet |
| 5 | Befestigung diletierend ausführen | 10 | Montagebügel gekantet |
| | | 11 | Fensterbank |

Fensterleibung mit halber GFK Wasserablauffrinne



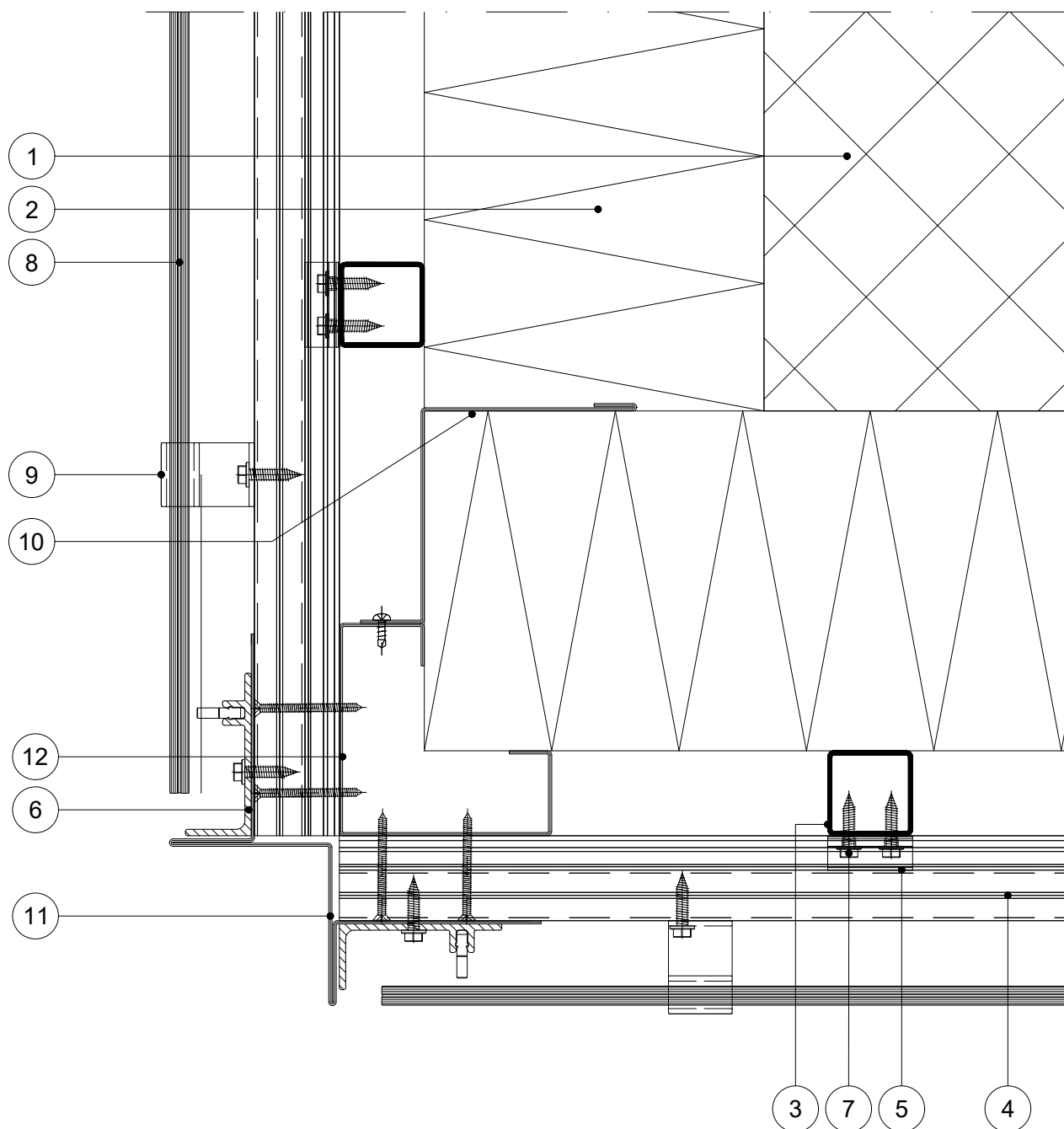
- | | | | |
|---|---|----|---|
| 1 | Tragwerk | 6 | GFK Wasserablauffrinne AS |
| 2 | Wärmedämmung | 7 | Schraube $\varnothing 6.0 \times 25\text{mm}$ |
| 3 | Vertikaler Kreuzrost | 8 | Modul MegaSlate II |
| 4 | Modullattung aus Aluminium
Schiene 100 x 40 mm / 6 m | 9 | Haken Black: Modul 9 |
| 5 | Halter Modullattung | 10 | Leibungsverkleidung |
| | | 11 | Fensterbank |

Fensterleibung mit ganzer GFK Wasserablauftrinne



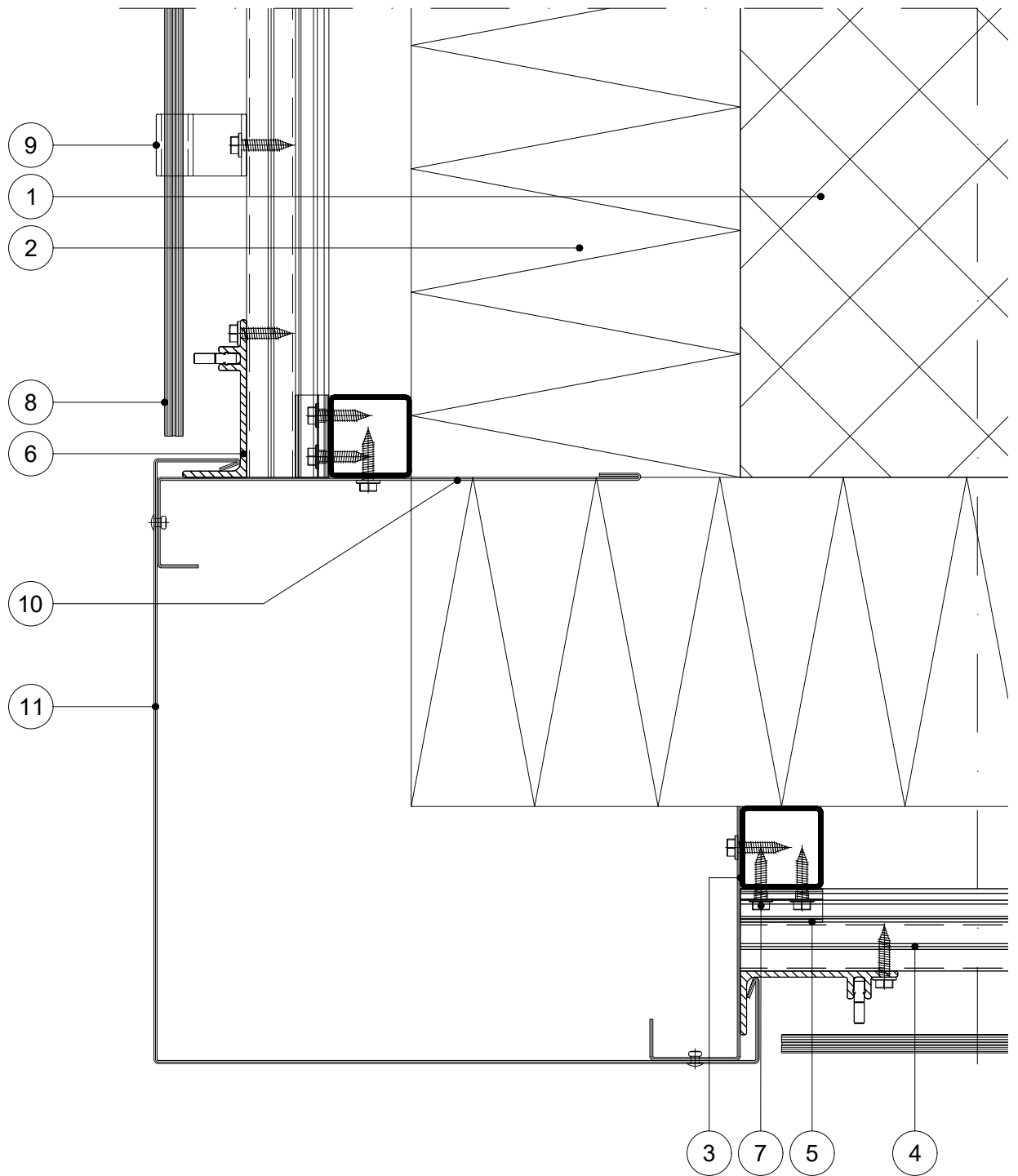
- | | | | |
|---|---|----|---|
| 1 | Tragwerk | 6 | GFK Wasserablauftrinne MS |
| 2 | Wärmedämmung | 7 | Schraube $\varnothing 6.0 \times 25$ mm |
| 3 | Vertikaler Kreuzrost | 8 | Modul MegaSlate II |
| 4 | Modullattung aus Aluminium
Schiene 100 x 40 mm / 6 m | 9 | Haken Black: Modul 9 |
| 5 | Halter Modullattung | 10 | Leibungsverkleidung |
| | | 11 | Fensterbank |

Fassadenabschluss mit Abschlussblech



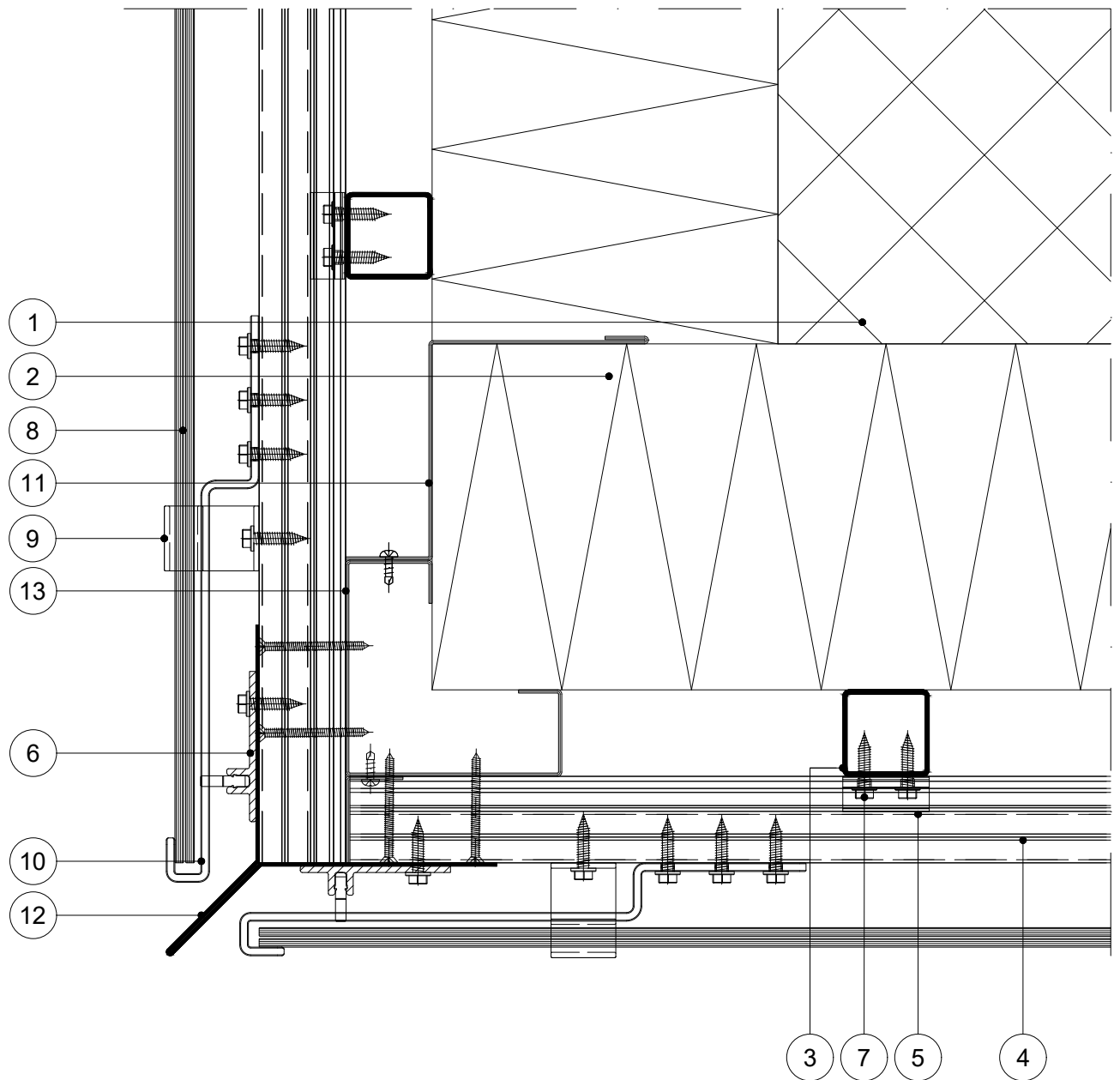
- | | | | |
|---|---|----|---|
| 1 | Tragwerk | 7 | Schraube $\varnothing 6.0 \times 25 \text{ mm}$ |
| 2 | Wärmedämmung | 8 | Modul MegaSlate II |
| 3 | Vertikaler Kreuzrost | 9 | Haken Black: Modul 9 |
| 4 | Modullattung aus Aluminium
Schiene 100 x 40 mm / 6 m | 10 | Abkantblech
mit Abschottung Gebäudeseite |
| 5 | Halter Modullattung | 11 | Abschlussblech |
| 6 | GFK Wasserablauffrinne AS1 | 12 | Unterkonstruktion Fassadenecke |

Fassadenabschluss mit Blechecke



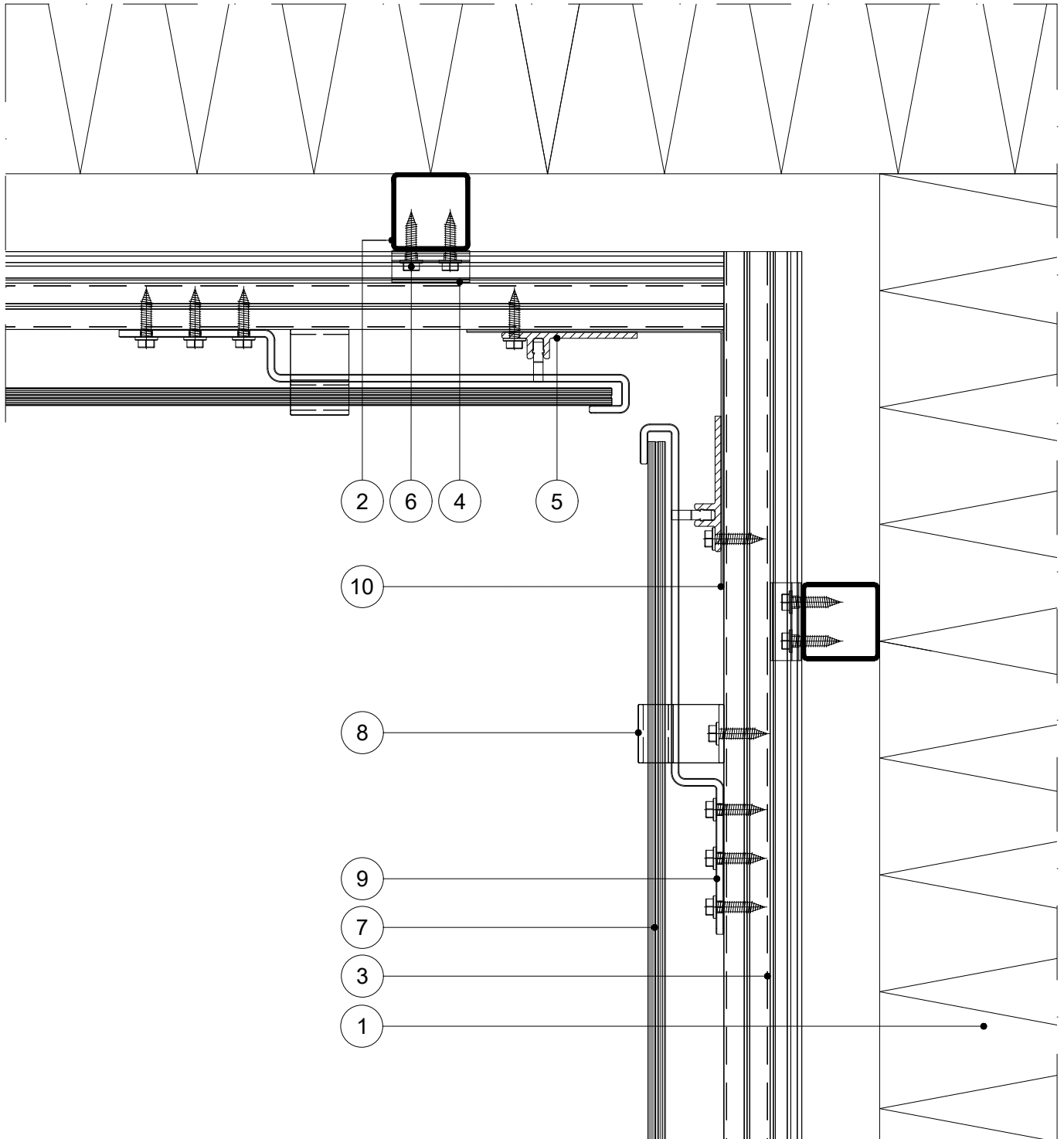
- | | | | |
|---|---|----|---|
| 1 | Tragwerk | 7 | Schraube $\varnothing 6.0 \times 25 \text{ mm}$ |
| 2 | Wärmedämmung | 8 | Modul MegaSlate II |
| 3 | Vertikaler Kreuzrost | 9 | Haken Black: Modul 9 |
| 4 | Modullattung aus Aluminium
Schiene 100 x 40 mm / 6 m | 10 | Abkantblech
mit Abschottung Gebäudeseite |
| 5 | Halter Modullattung | 11 | Eckblech |
| 6 | GFK Wasserablaufrinne AS | | |

Fassadenabschluss mit Kreuzblech



- | | | | |
|---|---|----|---|
| 1 | Tragwerk | 8 | Modul MegaSlate II |
| 2 | Wärmedämmung | 9 | Haken Black: Modul 9 |
| 3 | Vertikaler Kreuzrost | 10 | Haken Black: Lateral 8-9 |
| 4 | Modullattung aus Aluminium
Schiene 100 x 40 mm / 6 m | 11 | Abkantblech
mit Abschottung Gebäudeseite |
| 5 | Halter Modullattung | 12 | Kreuzblech |
| 6 | GFK Wasserablaufrinne AS | 13 | Unterkonstruktion Fassadenecke |
| 7 | Schraube $\varnothing 6.0 \times 25 \text{ mm}$ | | |

Innenecke



- 1 Wärmedämmung
- 2 Vertikaler Kreuzrost
- 3 Modullattung aus Aluminium
Schiene 100 x 40 mm / 6 m
- 4 Halter Modullattung
- 5 GFK Wasserablauffrinne AS

- 6 Schraube $\varnothing 6.0 \times 25$ mm
- 7 Modul MegaSlate II
- 8 Haken Black: Modul 9
- 9 Haken Black: Lateral 8-9
- 10 Eckblech