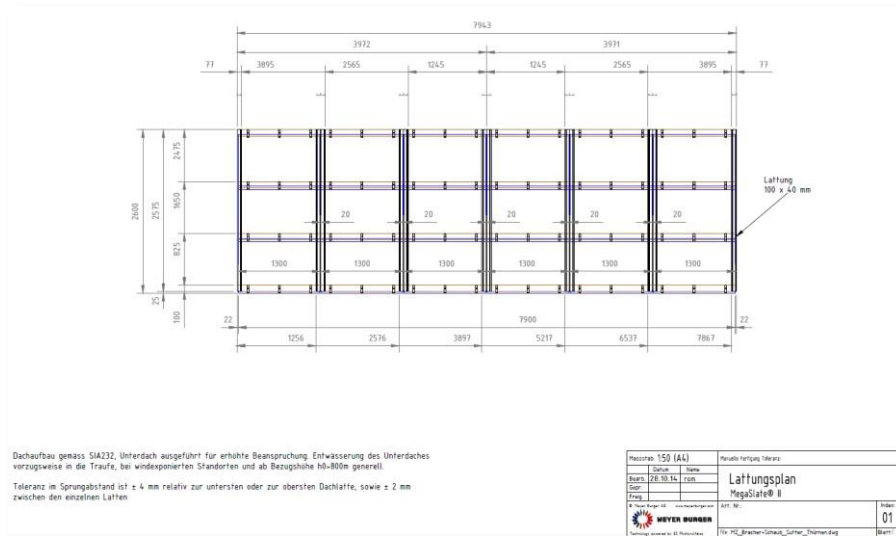


# Planungsgrundlagen MegaSlate<sup>®</sup> Dachsystem

**Spezifikationen Unterkonstruktion (gilt für Standard und Crea)**

Unterdachaufbau: Konterlattung vertikal (mind. 50 x 50), Sprungabstand max. 700 mm  
 Dachlattung horizontal (40 x 100), Sprungabstand 825 bzw. 670 mm

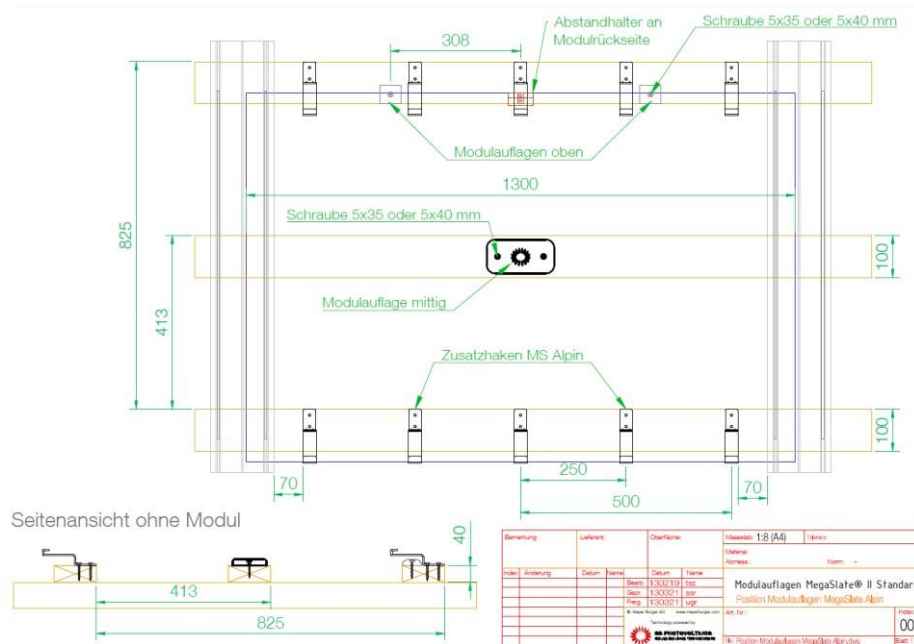
Beispiel Lattungsplan und Vermassungen ohne Alpin:



Dachaufbau gemäss SIA 232, Unterdach ausgeführt für erhöhte Beanspruchung, Entwässerung des Unterdaches verzugsweise in die Traufe, bei windexponierten Standorten und ab Bezugshöhe 10-800m generell.  
 Toleranz im Sprungabstand ist ± 4 mm relativ zur untersten oder zur obersten Dachlatte, sowie ± 2 mm zwischen den einzelnen Latten

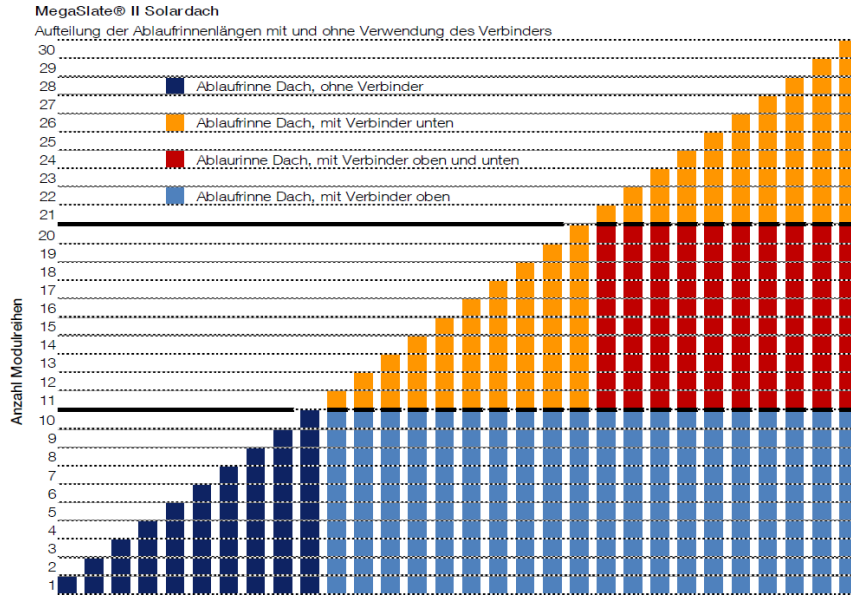
Unterdachaufbau Alpin: Konterlattung vertikal (mind. 50 x 50), Sprungabstand max. 700 mm  
 Dachlattung horizontal (40 x 100), Sprungabstand 825 bzw. 670 mm  
 Zwischenlattung horizontal (40 x 100), Sprungabstand 413 bzw. 335 mm zur Dachlattung  
 1 Stk. Modulauflage mittig pro Modul  
 2 Stk. Modulauflagen oben pro L/Q Modul / 1 Stk. pro M/S Modul

Beispiel (Detail-)Lattungsplan und Vermassungen mit Alpin:



Wasserablauffrinnen (vertikal zwischen den Modulen):

- Bis 10 Modulreihen (max. 8,5m lang) ohne Verbinder
- Ab 11 Modulreihen mit Verbinder (max. 30 Modulreihen)
- Aufteilung gemäss Tabelle unten



**Ablaufrinne Solardach**

System MegaState® II Solardach  
 Datum 03.09.2015  
 Name Meyer Burger

Legende  
 l links  
 m mitte  
 r rechts  
 Verb. u. Verbinder unten  
 Verb. o&u Verbinder oben und unten  
 Verb. o. Verbinder oben

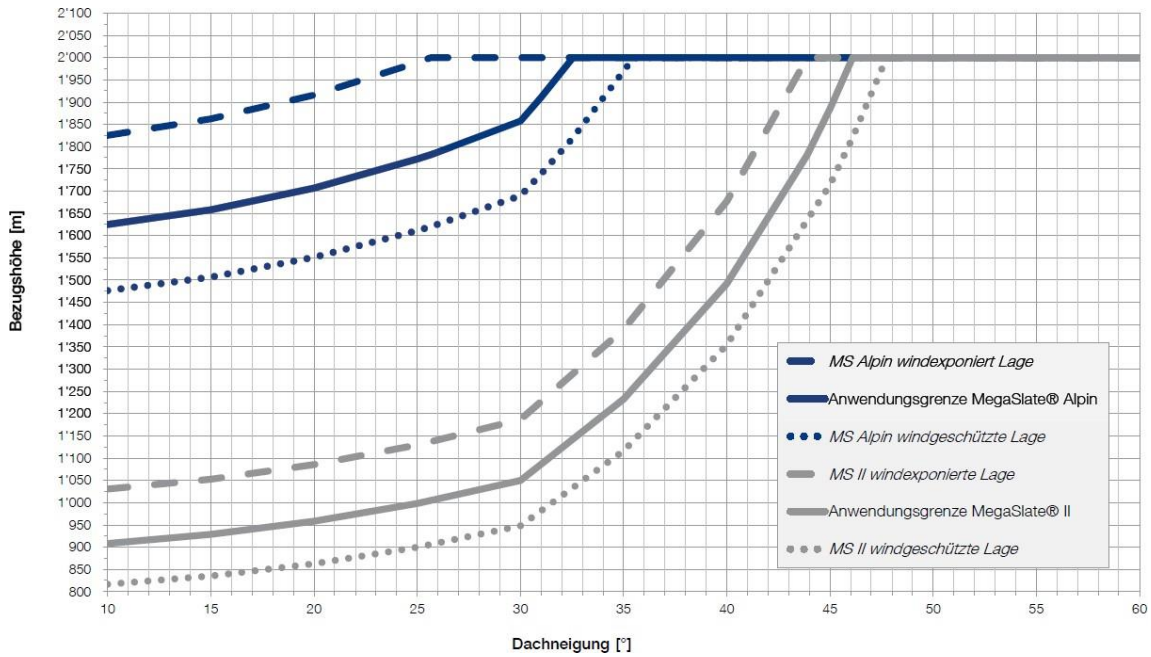
Ablaufrinne MegaState® II Solardach  
 Inkl. Auflagen aus EPDM, konfektioniert

MegaState® II Dach, ohne Verbinder		MegaState® II Dach, mit Verbinder, oberste Ablaufrinne		MegaState® II Dach, mit Verbinder, mittlere Ablaufrinne		MegaState® II Dach, mit Verbinder, unterste Ablaufrinne	
Artikel Nr.	Bezeichnung	Artikel Nr.	Bezeichnung	Artikel Nr.	Bezeichnung	Artikel Nr.	Bezeichnung
500205	1M Ablaufrinne Dach 925 l	10120461	1M Ablaufrinne Dach 865 l Verb. u.				
500206	1M Ablaufrinne Dach 925 m	10120462	1M Ablaufrinne Dach 865 m Verb. u.				
500207	1M Ablaufrinne Dach 925 r	10120463	1M Ablaufrinne Dach 865 r Verb. u.				
500208	2M Ablaufrinne Dach 1750 l	10120464	2M Ablaufrinne Dach 1690 l Verb. u.				
500209	2M Ablaufrinne Dach 1750 m	10120465	2M Ablaufrinne Dach 1690 m Verb. u.				
500210	2M Ablaufrinne Dach 1750 r	10120466	2M Ablaufrinne Dach 1690 r Verb. u.				
500211	3M Ablaufrinne Dach 2575 l	10120467	3M Ablaufrinne Dach 2515 l Verb. u.				
500212	3M Ablaufrinne Dach 2575 m	10120468	3M Ablaufrinne Dach 2515 m Verb. u.				
500213	3M Ablaufrinne Dach 2575 r	10120469	3M Ablaufrinne Dach 2515 r Verb. u.				
500214	4M Ablaufrinne Dach 3400 l	10120470	4M Ablaufrinne Dach 3340 l Verb. u.				
500215	4M Ablaufrinne Dach 3400 m	10120471	4M Ablaufrinne Dach 3340 m Verb. u.				
500216	4M Ablaufrinne Dach 3400 r	10120472	4M Ablaufrinne Dach 3340 r Verb. u.				
500217	5M Ablaufrinne Dach 4225 l	500495	5M Ablaufrinne Dach 4215 l Verb. u.				
500218	5M Ablaufrinne Dach 4225 m	500496	5M Ablaufrinne Dach 4215 m Verb. u.				
500219	5M Ablaufrinne Dach 4225 r	500497	5M Ablaufrinne Dach 4215 r Verb. u.				
500220	6M Ablaufrinne Dach 5050 l	500498	6M Ablaufrinne Dach 4990 l Verb. u.				
500221	6M Ablaufrinne Dach 5050 m	500499	6M Ablaufrinne Dach 4990 m Verb. u.				
500222	6M Ablaufrinne Dach 5050 r	500500	6M Ablaufrinne Dach 4990 r Verb. u.				
500223	7M Ablaufrinne Dach 5875 l	500501	7M Ablaufrinne Dach 5815 l Verb. u.				
500224	7M Ablaufrinne Dach 5875 m	500502	7M Ablaufrinne Dach 5815 m Verb. u.				
500225	7M Ablaufrinne Dach 5875 r	500503	7M Ablaufrinne Dach 5815 r Verb. u.				
500226	8M Ablaufrinne Dach 6700 l	500504	8M Ablaufrinne Dach 6640 l Verb. u.				
500227	8M Ablaufrinne Dach 6700 m	500505	8M Ablaufrinne Dach 6640 m Verb. u.				
500228	8M Ablaufrinne Dach 6700 r	500506	8M Ablaufrinne Dach 6640 r Verb. u.				
500229	9M Ablaufrinne Dach 7525 l	500507	9M Ablaufrinne Dach 7465 l Verb. u.				
500230	9M Ablaufrinne Dach 7525 m	500508	9M Ablaufrinne Dach 7465 m Verb. u.				
500231	9M Ablaufrinne Dach 7525 r	500509	9M Ablaufrinne Dach 7465 r Verb. u.				
500232	10M Ablaufrinne Dach 8350 l	500510	10M Ablaufrinne Dach 8290 l Verb. u.	10120473	10M Ablaufrinne Dach 8220 l Verb. o&u	500525	10M Ablaufrinne Dach 8280 l Verb. o.
500233	10M Ablaufrinne Dach 8350 m	500511	10M Ablaufrinne Dach 8290 m Verb. u.	10120474	10M Ablaufrinne Dach 8220 m Verb. o&u	500526	10M Ablaufrinne Dach 8280 m Verb. o.
500234	10M Ablaufrinne Dach 8350 r	500512	10M Ablaufrinne Dach 8290 r Verb. u.	10120475	10M Ablaufrinne Dach 8220 r Verb. o&u	500527	10M Ablaufrinne Dach 8280 r Verb. o.

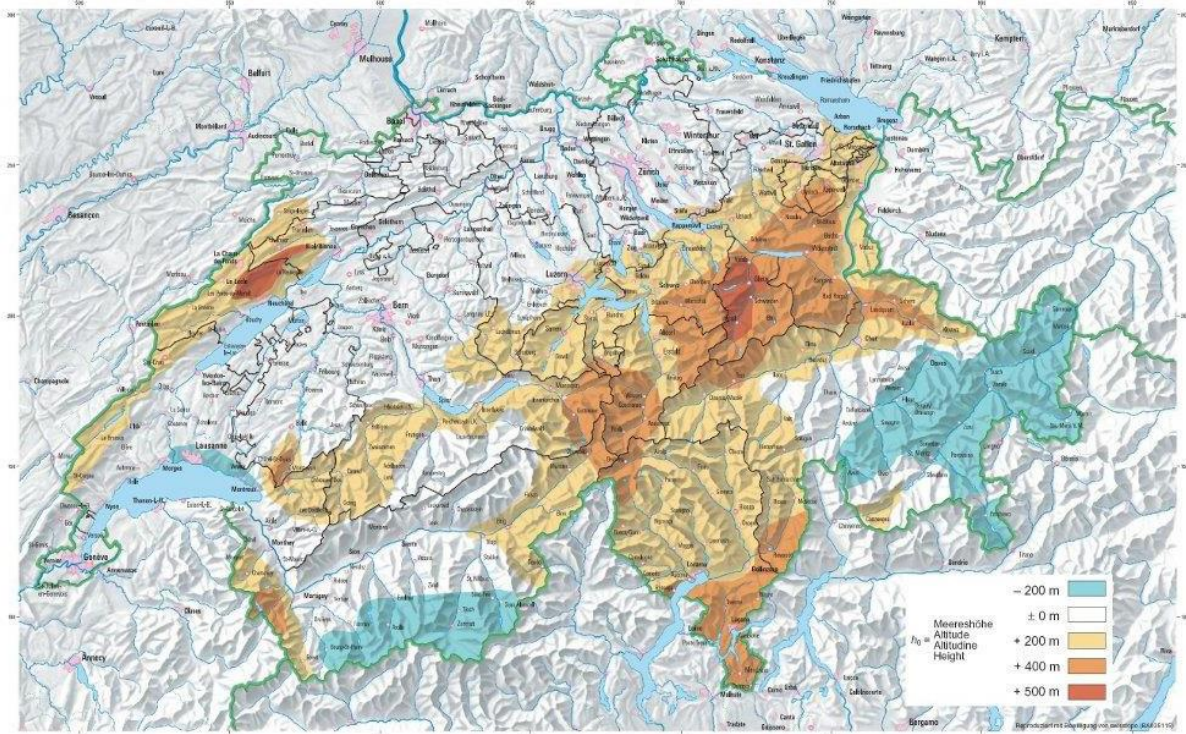
- Haken:
- 3 Haken pro Modul (unterhalb Modul)
  - 3 Haken für oberhalb oberste Modulreihe pro PV-Feld

- Haken Alpin:
- 5 Haken pro Modul (unterhalb Modul) / 4 Haken pro M/S Modul
  - 5 Haken für oberste Modulreihe pro PV-Feld / 4 Haken pro M/S Modul

## Entscheidungsgrundlagen MegaSlate® Alpin (Dachneigung und Bezugshöhe)



Bezugshöhe ergibt sich aus Standort müM und Korrekturwert gemäss Schneelastkarte nach SIA 261



Anhang  
Annexe  
Appendice  
Annex

D Bezugshöhe  $h_0$   
Altitude de référence  $h_0$   
Altitudine di riferimento  $h_0$   
Reference Height  $h_0$

(nicht anwendbar auf Bauwerke über 2000 m Meereshöhe)  
(pas applicable pour les constructions situées au-dessus de 2000 m d'altitude)  
(non applicabile a costruzioni ubicate sopra 2000 m sul mare)  
(not applicable for construction works at heights greater than 2000 m)

0 10 20 30 40  
100 m

SIA 261, Copyright © 2003 by SIA, Zurich

105

## Dimensionen Standard Module

MegaSlate® II L:	1300 x 875 mm
MegaSlate® II M:	985 x 875 mm
MegaSlate® II Q:	1300 x 720 mm
MegaSlate® II S:	985 x 720 mm

## Spezifikationen System mit Standard Modulen (gelten auch für Crea Module)

Modulabstände:	horizontal	20 mm (Glaskante zu Glaskante)
	vertikal	50 mm Überlappung (sichtbare Modulfläche 825/670 mm) ab 55 ° Dachneigung beträgt die Überlappung noch 40 mm)
Randabstände:	First	Strakort 300 mm (Firstmitte bis oberste Glaskante) Firstziegel 120 mm (Firstmitte bis oberste Glaskante)
	Ortgang	Hochgezogenes Ortbrett 20 mm (IK Ortbrett bis Glaskante) überstehender Ort max. 50 mm Überstand (nur in Windlastz. 0.9 kN/m <sup>2</sup> )
	Traufe	0 mm (Ziegelkante = Glaskante)
	Walm	100 mm ohne Hinterlüftung 150 mm mit Hinterlüftung
	Dachobj.	Allseitig 100 mm (Dachobjekt bis Glaskante)
	Dachkehle	140 mm (Glaskante bis Glaskante)
	Dachbruch	150 mm (Glaskante zu Glaskante)
Dachneigung:	10 bis 90 ° (ab 75° Fassadensystem einplanen)	

## Spezifikationen System mit Crea Modulen

Minimale Produktionsmasse von MegaSlate® II Crea, ohne Zellen	0.25 x 0.3 m
Minimale Produktionsmasse von MegaSlate® II Crea, mit Zellen	0.45 x 0.45 m
Maximale Aussenmasse	1.9 x 1.1 m
Maximale Modulfläche	1.5 m <sup>2</sup>
Angabe geschätzte Flächenleistung	140 W/m <sup>2</sup>

## Zusatzkomponenten:

Wengerfenster  
 Thermiepanel  
 Schneefang  
 Absturzsicherung  
 Schneestopperhaken  
 Gummiauflagen für Alpin

## Spezifikationen System mit Fassaden Modulen (Dachneigung >70°)

Planungsgrundlagen sind kongruent mit denjenigen vom MegaSlate® II bis auf eine Erhöhung des Sprungabstandes von 825 auf 835 mm (Überlappung 40 anstatt 50 mm). Des Weiteren muss eine andere Artikelnummer eingesetzt werden.