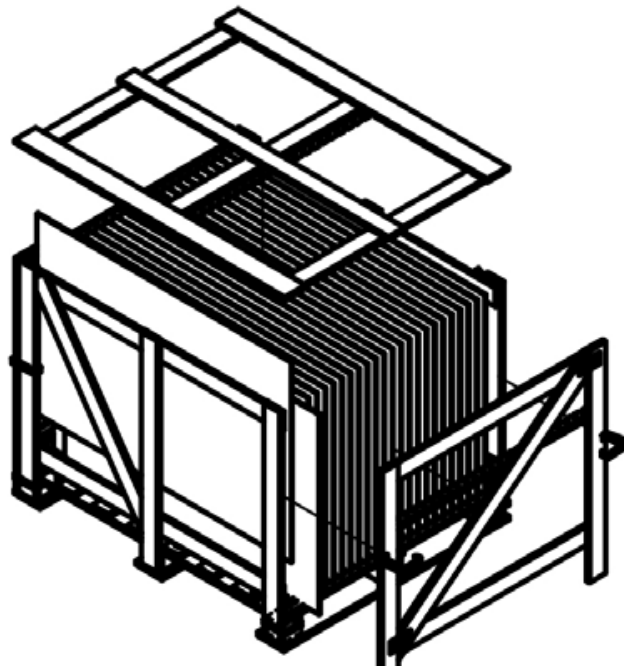


10.2022


MegaSlate® Verpackung

Merkblatt



Umlaufverpackung

3S Swiss Solar Solutions AG (nachfolgend «3S» genannt) bietet einige **MegaSlate** Modulverpackungen als Umlaufverpackung zur mehrmaligen Verwendung an. Dadurch wird Verpackungsmüll reduziert und die Umwelt geschont. Diese Dienstleistung bieten wir aktuell nur in der Schweiz an.

Als  **Umlaufverpackung** sind die Verpackungen MegaSlate Standard und CREA berechtigt. Sie erhalten auf MegaSlate Umlaufverpackungen einen Rabatt von 33%.

Wie erhalten Sie diesen Rabatt?

1. Sie melden sich über [Ihren 3S Ansprechpartner](#) für die MegaSlate Umlaufverpackung an.
2. Sie melden die leeren Umlaufverpackungen via info@3s-solar.swiss an. Die Rückgabe erfolgt nach maximal 3 Monaten bzw. ab 5 Verpackungen.
3. Damit wir den Rücktransport organisieren können, brauchen wir folgende Informationen:
 - a. **Anzahl Verpackungen/Paletten** (Abmessung der Transporteinheit/m³),
 - b. **Abholort** (nicht die Baustelle),
 - c. gewünschte **Abholzeit**,
 - d. ob ein **Stapler** oder eine **Ameise** zur Verfügung steht,
 - e. **Ihre Kontaktperson**.
4. 3S löst den kostenlosen Rücktransport der Umlaufverpackungen aus.
5. Unser Transport-Partner nimmt mit Ihnen Kontakt auf, um den Rücktransport zu organisieren.

Voraussetzung

Die Fachpartner geben **alle** erhaltenen Verpackungen zurück, auch defekte.

Die Fachpartner verpflichten sich dazu, die Verpackungen ordnungsgemäss zu behandeln und ihre Mitarbeiter entsprechend zu unterrichten. Kommt eine Verpackung defekt zurück, behält sich 3S eine Verrechnung der Reparaturkosten vor.

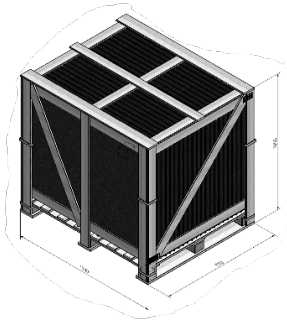
Rücktransport

Die Umlaufverpackungen sollen zum Rücktransport in Einzelteile (Boden, Wände, Deckel und Klemmen) zerlegt und transportfähig gestapelt werden. Sie werden ausschliesslich vom Firmensitz abgeholt und nicht von der Baustelle.

Die ideale Vorbereitung für den Rücktransport zu 3S sieht so aus.



Umlaufverpackungen

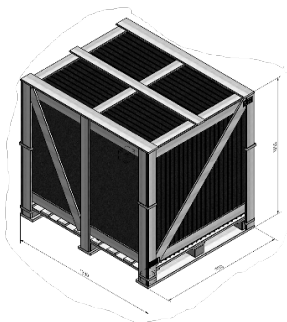


Holz_MSII Stand.
Für MegaSlate Module (Dach, Fassade), Dachplatten, VSG-Gläser oder Thermiemodule

B x H x T: 1400 x 1050 x 1160 mm
Leergewicht: 46 kg



Umlaufverpackung

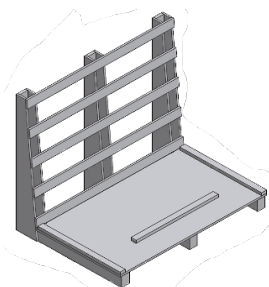


Holz_SKS 60C
Für MegaSlate Geländer Module

B x H x T: 1750 x 1180 x 1170 mm
Leergewicht: 64 kg



Umlaufverpackung



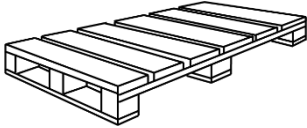
Holz_MSII CREA
Für MegaSlate CREA und variable Fassadenmodule

B x H x T: 1440 x 1195 x 1020 mm
Leergewicht: 37 kg



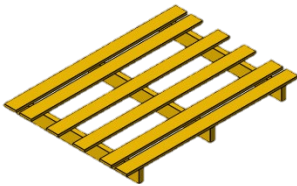
Umlaufverpackung

Einwegverpackungen



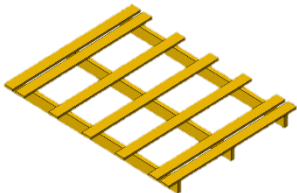
Holz_Dachpl.
Für ungeschnittene Dachplatten. Diese Palette kann zurückgegeben werden, sie ist jedoch nicht rabattberechtigt.

B x H x T: 2400 x 150 x 800 mm
Leergewicht: 50 kg



Holz_1FF.
Für MegaSlate Dachfenster, 1 Feld

B x H x T: 1400 x 117 x 1000 mm
Leergewicht: 15 kg



Holz_2FF
Für MegaSlate Dachfenster, 2 Felder hoch

B x H x T: 1400 x 139 x 1800 mm
Leergewicht: 28 kg



MSII_Single
Kantenschutz für ein MegaSlate Modul – wird zum Versand eines einzelnen Moduls verwendet.

Fassungsvermögen

In den folgenden Tabellen sind die Gewichte der MegaSlate-Verpackung mit der maximalen Anzahl der Module einer Grösse, Dachplatten, etc. berechnet.

Sind in einer Verpackung weniger Module oder gemischte Grössen, wird das Gewicht entsprechend kleiner.

MSII Module Glas-Folie

Grösse	Anzahl / Verpackung	Nettogewicht	Gesamtgewicht
L	48	792 kg	838 kg
Q	48	653 kg	699 kg
M	48	591 kg	637 kg
S	48	485 kg	531 kg

MSII Dachplatten

Grösse	Anzahl / Verpackung	Nettogewicht	Gesamtgewicht
L	48	580 kg	626 kg
Q	48	480 kg	526 kg
M	48	442 kg	488 kg
S	48	365 kg	411 kg

MSII VSG Lichtdurchlass

Grösse	Anzahl / Verpackung	Nettogewicht	Gesamtgewicht
L	24	859 kg	905 kg
Q	24	708 kg	754 kg
M	24	651 kg	697 kg
S	24	535 kg	581 kg

MSII Module Glas-Glas – MegaSlate Fassade

Grösse	Anzahl / Verpackung	Nettogewicht	Gesamtgewicht
L	24	610 kg	656 kg
Q	24	502 kg	548 kg
M	24	466 kg	512 kg
S	24	384 kg	430 kg

MSII Thermie-Modul

Grösse	Anzahl / Verpackung	Nettogewicht	Gesamtgewicht
L	8	160 kg	206 kg
L mit Thermohülse	8	161 kg	207 kg

MSII CREA und ADAPTO

Grösse	Anzahl / Verpackung	Nettogewicht	
CREA / ADAPTO	30	Aufgrund individueller Masse ist keine Gewichtsangabe möglich.	

Dachplatten, roh

Grösse	Anzahl / Verpackung	Nettogewicht	Gesamtgewicht
roh	30	840 kg	886 kg

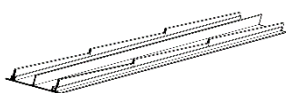
MS Dachfenster

Grösse	Anzahl / Verpackung	Nettogewicht	Gesamtgewicht
1 Feld	4	220 kg	235 kg
2 Felder	3	360 kg	388 kg

MS Module Glas-Glas – MegaSlate Geländer

Grösse	Anzahl / Verpackung	Nettogewicht	Gesamtgewicht
L	24	677 kg	741 kg
M	24	514 kg	578 kg

Wasserablaufrippen



Länge gemäss der Bezeichnung

Wasserablaufrippen werden an beiden Enden und in der Mitte mit Folienband fixiert und können als Bund aufgeladen werden.

Ähnliche Längen werden zusammengefasst.