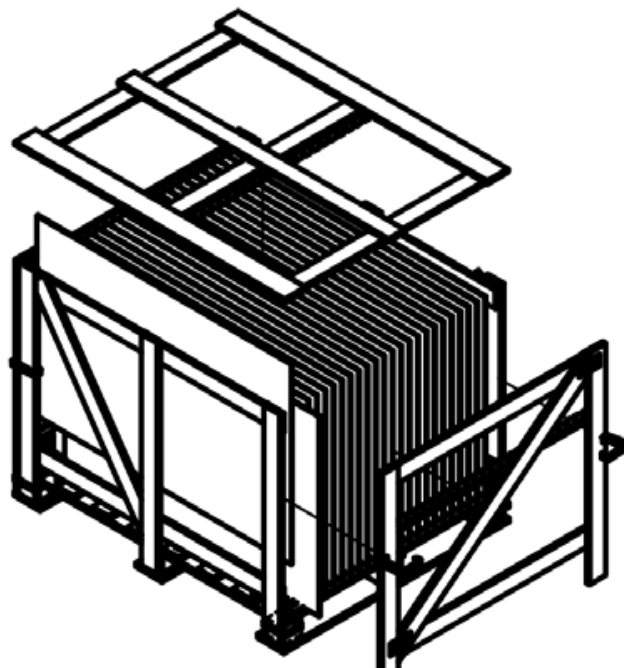


10/2022


MegaSlate® Emballage

Fiche d'information



Emballage navette

3S Swiss Solar Solutions AG (ci-après désigné par «3S») propose quelques emballages de modules MegaSlate sous forme d'emballages navettes réutilisables plusieurs fois. Ainsi, les déchets d'emballage sont réduits et l'environnement est protégé. Actuellement, nous ne proposons ce service qu'en Suisse.

Vous êtes en droit d'obtenir des  **emballages navettes** pour les emballages MegaSlate standard et CREA. Vous obtenez une remise de 33% sur les emballages navettes MegaSlate.

Comment obtenir cette remise?

1. Vous vous inscrivez via [votre interlocuteur 3S](#) pour l'emballage navette MegaSlate.
2. Vous enregistrez les emballages navettes vides via info@3s-solar.swiss. Le retour s'effectue au bout de 3 mois au maximum ou à partir de 5 emballages.
3. Afin de pouvoir organiser le transport de retour, nous avons besoin des informations suivantes
 - a. **nombre d'emballages/de palettes** (dimensions de l'unité de transport/m³),
 - b. **lieu d'enlèvement** (pas le chantier),
 - c. **heure d'enlèvement** souhaitée,
 - d. un **chariot élévateur** ou un **transpalette (Ameise)** sont-ils disponibles?
 - e. **votre interlocuteur**.
4. 3S déclenche le transport de retour gratuit des emballages navettes.
5. Notre partenaire de transport prend contact avec vous afin d'organiser le transport de retour.

Condition

Les partenaires spécialisés rendent **tous** les emballages qu'ils ont reçus, y compris les emballages endommagés.

Les partenaires spécialisés s'engagent à traiter correctement les emballages et à instruire leurs collaborateurs de façon correspondante. Si un emballage revient endommagé, 3S se réserve le droit de facturer les coûts de réparation.

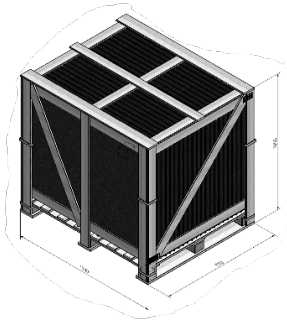
Transport de retour

Les emballages navettes doivent être démontés en pièces détachées (fond, paroi, couvercle et agrafes) pour le transport de retour et doivent être empilés de façon adéquate pour le transport. Ils sont enlevés exclusivement au siège de l'entreprise et non sur le chantier.

La préparation idéale pour le transport de retour à 3S se présente ainsi.



Emballages navettes



Holz_MSII Stand.

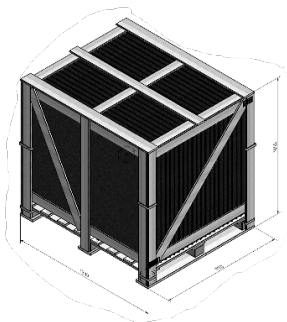
Pour les modules MegaSlate (toit, façade), panneaux de toit, verres VSG ou modules thermiques

L x H x P: 1400 x 1050 x 1160 mm

Poids à vide: 46 kg



Emballage navette



Holz_SKS 60C

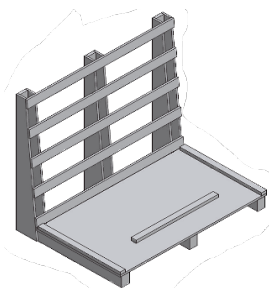
Pour les modules de balustrade MegaSlate

L x H x P: 1750 x 1180 x 1170 mm

Poids à vide: 64 kg



Emballage navette



Holz_MSII CREA

Pour les modules MegaSlate CREA et les modules de façade variables

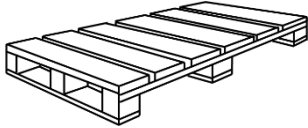
L x H x P: 1440 x 1195 x 1020 mm

Poids à vide: 37 kg



Emballage navette

Emballages jetables

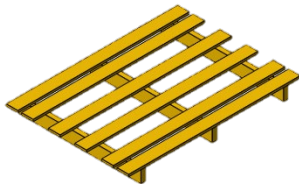


Holz_Dachpl.

Pour des panneaux de toit non coupés. Cette palette peut être rendue, cependant, elle ne donne pas droit à une remise.

L x H x P: 2400 x 150 x 800 mm

Poids à vide: 50 kg

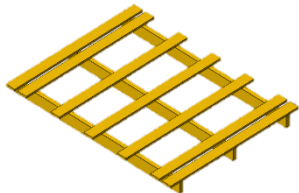


Holz_1FF.

Pour fenêtre de toit MegaSlate, 1 champ

L x H x P: 1400 x 117 x 1000 mm

Poids à vide: 15 kg



Holz_2FF

Pour fenêtre de toit MegaSlate, 2 champs de hauteur

L x H x P: 1400 x 139 x 1800 mm

Poids à vide: 28 kg



MSII_Single

Protection de bordure pour un module MegaSlate – est utilisé pour l'expédition d'un seul module.

Contenance

Dans les tableaux suivants sont calculés les poids des emballages MegaSlate, avec le nombre maximum de modules d'une taille donnée, de panneaux de toit etc.

Si moins de modules ou des tailles mélangées se trouvent dans un emballage, le poids est diminué en relation.

Modules MSI verre-film

Taille	Nombre/emballage	Poids net	Poids total
L	48	792 kg	838 kg
Q	48	653 kg	699 kg
M	48	591 kg	637 kg
S	48	485 kg	531 kg

Panneaux de toit MSII

Taille	Nombre/emballage	Poids net	Poids total
L	48	580 kg	626 kg
Q	48	480 kg	526 kg
M	48	442 kg	488 kg
S	48	365 kg	411 kg

MSII verre VSG laissant passer la lumière

Taille	Nombre/emballage	Poids net	Poids total
L	24	859 kg	905 kg
Q	24	708 kg	754 kg
M	24	651 kg	697 kg
S	24	535 kg	581 kg

Module MSII verre-verre – façade MegaSlate

Taille	Nombre/emballage	Poids net	Poids total
L	24	610 kg	656 kg
Q	24	502 kg	548 kg
M	24	466 kg	512 kg
S	24	384 kg	430 kg

Module thermique MSII

Taille	Nombre/emballage	Poids net	Poids total
L	8	160 kg	206 kg
L avec housse thermique	8	161 kg	207 kg

MSII CREA et ADAPTO

Taille	Nombre/emballage	Poids net	
CREA/ ADAPTO	30	En raison des dimensions individuelles, pas d'indication de poids possible.	

Panneaux de toit, brut

Taille	Nombre/emballage	Poids net	Poids total
brut	30	840 kg	886 kg

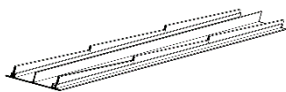
Fenêtre de toit MS

Taille	Nombre/emballage	Poids net	Poids total
1 champ	4	220 kg	235 kg
2 champs	3	360 kg	388 kg

Modules MS verre-verre – balustrades MegaSlate

Taille	Nombre/emballage	Poids net	Poids total
L	24	677 kg	741 kg
M	24	514 kg	578 kg

Rigoles d'écoulement d'eau



Longueur conformément à la désignation

Les rigoles d'écoulement d'eau sont fixées aux deux extrémités et au milieu avec du film d'emballage et peuvent être chargées en un faisceau.

Les longueurs semblables sont rassemblées.