

Balustrade solaire 3S

Module de balustrade polyvalent



Solution photovoltaïque intégrée au bâtiment (BIPV)



Classe de résistance à la grêle 4



Verre solaire TVG feuilleté



Propriétés autonettoyantes grâce à un design sans cadre



Swiss made



Diverses couleurs RAL pour la sous-structure



150 Wp/m²



100%

produit avec de l'énergie neutre en CO₂

80%

garantie de performance pendant 15 ans

La balustrade solaire 3S

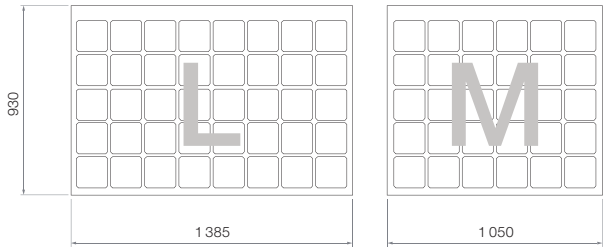
Qu'il s'agisse d'un immeuble classique, d'une villa de campagne haut de gamme, d'une maison individuelle conventionnelle ou d'une architecture moderne en béton apparent, la construction de la balustrade solaire 3S s'adapte à tous les styles architecturaux. Le module verre-verre avec cellules solaires intégrées offre une protection visuelle suffisante tout en laissant passer agréablement la lumière. Sur demande, des éléments en verre feuilleté de sécurité sans cellules solaires peuvent être intégrés dans certaines zones afin de permettre une vue dégagée.

Spécifications électriques	L			M		
Irradiation face avant STC*	100%			100%		
Irradiation face arrière STC**	0%	15%	30%	0%	15%	30%
Puissance nominale (Wc)***	195	219	244	145	163	181
Tension Umpp (V)	21.9			16.3		
Courant Imp (A)	8.9	10.0	11.1	8.9	10.0	11.1
Tension en circuit ouvert Uoc (V)	26.9			20.2		
Courant de court-circuit Isc (A)	9.3	10.5	11.6	9.3	10.5	11.6
Tension maximale du système (V)	1000					
Protection courant inverse (A)	18					
Facteur de bifacialité puissance	0.83					
Tolérance de courant et de tension	± 5%					
Coefficient de température Pmax (%/K)	-0.356					
Coefficient de température Uoc (%/K)	-0.259					
Coefficient de température Isc (%/K)	0.047					

* Données de performance électrique en conditions STC (1 000 W/m², 25 °C, AM 1.5)
** Parts bifaciales calculées
*** Puissance nominale totale compte tenu du facteur de bifacialité

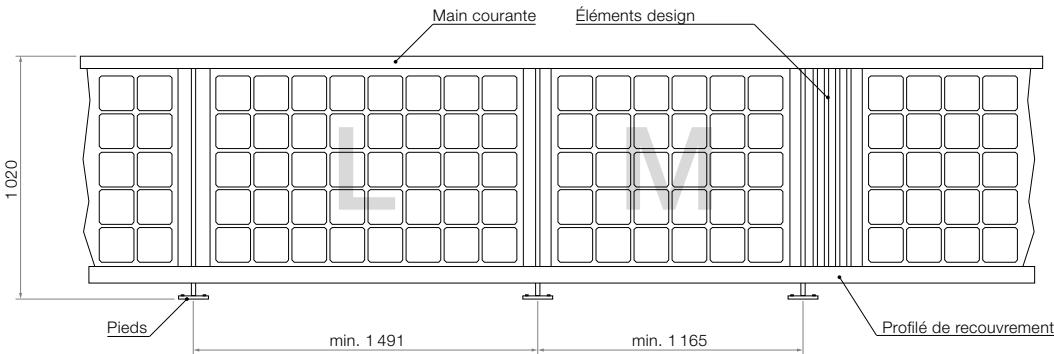
Certifications et normes	
Normes appliquées	IEC 61730:2016; IEC 61215:2021; SIA 358;
Vitrage anti-chute	DIN 18008-4:2013 / Catégorie C1
Preuve statique	Metaltec Suisse TR 001:2019; SIA 260:2013
Utilisation homologuée	Cat. A, B et D Surfaces habitables, bureaux et surfaces de vente selon la norme SIA 260:2013 à 0.8 kN/m

Spécifications mécaniques	L	M
Nombre de cellules	8 x 5 = 40	6 x 5 = 30
Dimensions	1 385 x 930 mm	1 050 x 930 mm
Poids (kg)	25.2	20.1
Verre	Verre solaire TVG de 4 mm + verre solaire TVG de 4 mm	
Type de cellule	156.75 x 156.75 mm monocristallin PERC, bifaciale	
Boîte de jonction	Junction Box-171721 (QC Solar)	
Boîtier de raccordement de câbles	Câble solaire H1Z2Z2-K, 4 mm², longueur par 0.5 m (QC Solar)	
Connecteurs	Original MC4 (Stäubli Electrical Connectors AG)	
Charge autorisée	0.8 kN/m	



Performance garantie pendant 15 ans	
Garantie produit	10 ans
Garantie de performance	1 an pour 97% de la puissance minimum 15 ans pour 80% de la puissance minimum

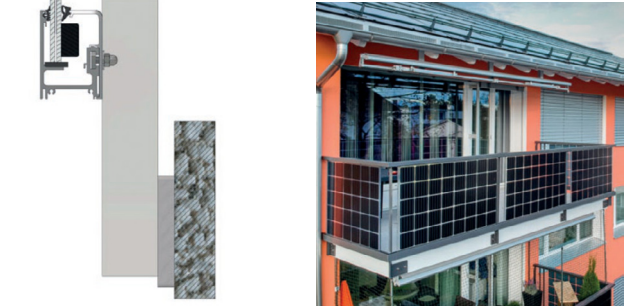
Dimensions de la balustrade (mm)



Montage au sol

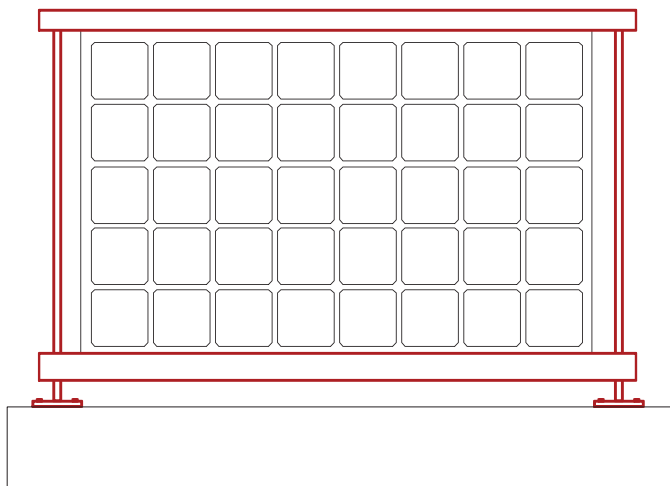


Montage en applique



Choix de couleurs

3S propose une large gamme de couleurs pour les constructions métalliques. Les éléments métalliques sont revêtus à la poudre ou anodisés. Cela permet d'adapter individuellement la balustrade solaire à l'architecture. Toutes les teintes RAL sont disponibles en finition satinée, conformément à la palette de couleurs RAL. Les pièces en acier sont galvanisées et revêtues à la poudre, tandis que les pièces en aluminium sont exclusivement revêtues à la poudre. Dans la version « galvanisée/anodisée », les pièces en acier sont galvanisées et les pièces en aluminium sont anodisées sans couleur.



RAL 3003 Rouge rubis

RAL 1004 Jaune or

RAL 6025 Vert fougère

RAL 5014 Bleu pigeon

RAL 7016 Gris anthracite mat

RAL 7030 Gris pierre

RAL 9007 Aluminium gris

RAL 9006 Aluminium blanc

anodisé clair incolore



Autres couleurs IGP et NCS disponibles sur demande.

