

TeraSlate® Crea

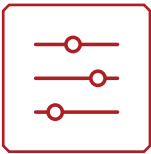
Individualisierbares Solarmodul für das Dach



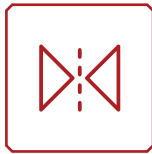
Gebäudeintegrierte PV-Lösung (BIPV)



Hagelwiderstands-klasse 5



Frei gestaltbare Module, vollflächige Dacheindeckung



Blendarme Variante und grosse Farbauswahl



Selbstreinigend durch rahmenloses Design



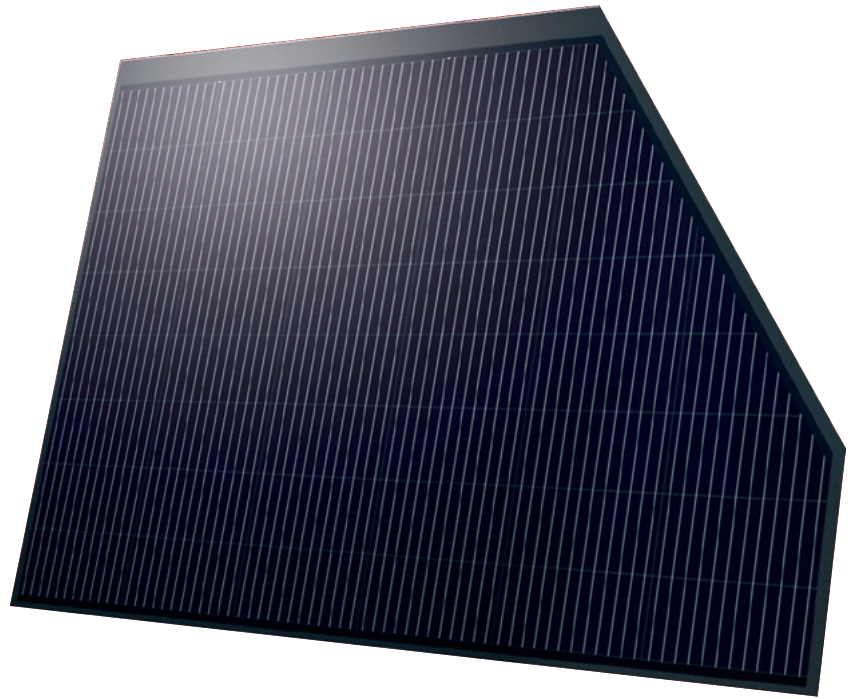
Höchster Brandschutz B-Roof(t1)



Swiss made



Resistent gegen Ammoniak und Salznebel



10 - 48 Zellen

196 Wp/m²

Low-carbon Modul

130 kg CO₂ eq/m²

40 Jahre Witterungsbeständigkeitsgarantie

100% produziert mit CO₂-neutraler Energie

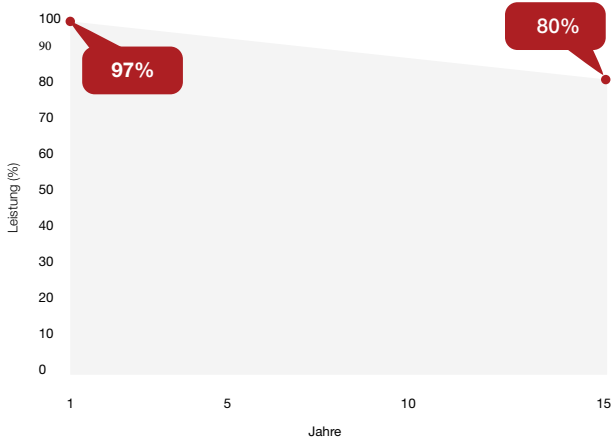
80% Leistungsgarantie über 15 Jahre

Elektrische Spezifikationen	
Nennleistung (Wp)	Abhängig von der Grösse und Anzahl der geplanten Solarzellen
Spannung Umpp (V)	
Strom Impv (A)	
Leerlaufspannung Uoc (V)	
Kurzschlussstrom Isc (A)	
Modul-Wirkungsgrad	
Maximale Systemspannung (VDC)	
Rückstrombelastbarkeit (A)	15
Schutzklasse	II
Toleranz Leistung, Strom und Spannung	± 5% bzw. ± 7W
Temperaturkoeffizient Pmax (%/K)	-0.319
Temperaturkoeffizient Uoc (%/K)	-0.244
Temperaturkoeffizient Isc (%/K)	+0.039

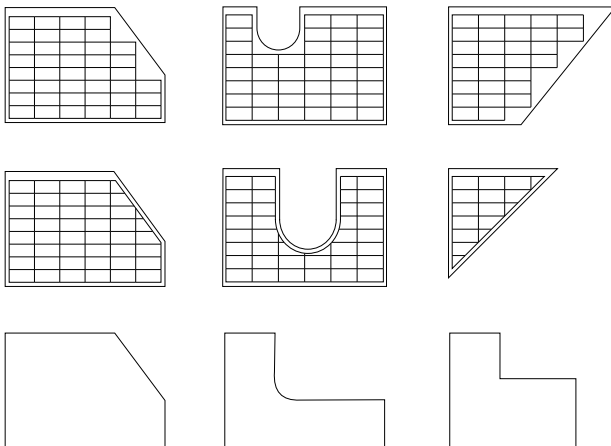
Elektrische Leistungsdaten bei STC (1000 W/m², 25 °C, AM 1.5)

Garantien	
Produktgarantie	10 Jahre
Leistungsgarantie	1 Jahr auf 97% der Mindestleistung 15 Jahre auf 80% der Mindestleistung
Witterungsbeständigkeitsgarantie	40 Jahre

Garantierte Leistung über 15 Jahre

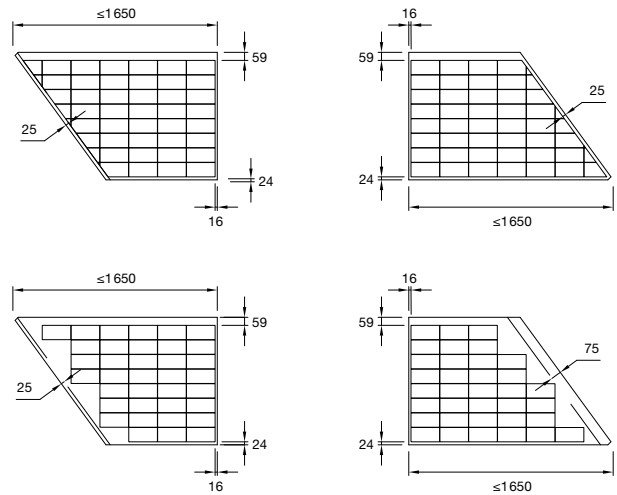


Varianten und Formbeispiele Crea



Mechanische Spezifikationen	
Höhe (mm)	Abhängig von der Grösse und Anzahl der geplanten Solarzellen
Breite (mm)	
Gewicht (kg)	
Dicke (mm)	6.5
Design	Glas / rückseitig foliert
Glas	5 mm ESG Solarglas
Anzahl Halbzellen	10 - 48
Zellentyp	G12
Anschlussdose	3Qxy series (QC Solar)
Kabel Anschlussdose	Solar cable H1Z2Z2-K, 4 mm ² , Länge je 1.4 m (QC Solar)
Steckverbinder	Original MC4 (Stäubli Electrical Connectors AG)
Hagelwiderstandsklasse	HW 5 Hagelkörner Ø 50 mm bei 30.8 m/s (111 km/h)
Geprüfte Druck- und Soglast (IEC 61215)	5400 N/m ² (Druck) 8000 N/m ² (Druck Alpin) 2400 N/m ² (Soglast) 3600 N/m ² (Sog Alpin)

Modulabmessungen (mm) Beispiele mit aktiven und inaktiven Zellen



Zertifikate und Normen

Angewandte Normen	IEC 61730:2016; IEC 61215:2021; SIA 261, 261-1; EN 1990
Regendichtheit	CEN/TR 15601
Salznebel - Korrosionsprüfung	gem. IEC 61701
Ammoniak - Korrosionsprüfung	gem. IEC 62716
Brandklasse gem. DIN EN 13501-5	B-Roof(t1)
Brandklasse VKF	RF1 - Gilt als nicht brennbare oberste Schicht

Verpackungsinformationen

Verpackung	Wiederverwendbare Holzpaletten (Leergewicht 37 kg)
Anzahl Module	30 Module pro Palette
Palettengrösse (L x B x H)	145 x 120 x 105 cm



Dieses Datenblatt ist nicht rechtsverbindlich. Der Hersteller behält sich das Recht vor, Produktspezifikationen und/oder Produktmerkmale ohne vorherige Ankündigung zu ändern. Die aktuellsten Versionen aller Dokumente (AGB, Datenblätter, Garantien und Installationsanleitungen) finden Sie auf unserer Website unter: www.3-s.com