

MegaSlate® II Satinato

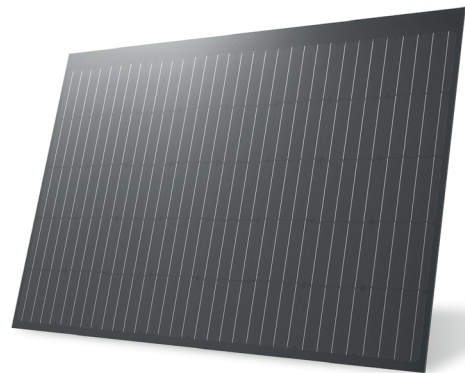
La panneau de toiture intégré Suisse non réfléchissant

Développé et produit à Thoune

Grande flexibilité d'installation

Sans réflexions spéculaires

Esthétique et robuste



Couverture parfaite pour tous les toits

Ce module de qualité suisse fabriqué à Thoune dans notre usine alimentée en électricité locale 100% renouvelable, convainc par sa flexibilité d'installation et son esthétique. Les 4 dimensions de base combinables entre elles permettent une utilisation maximale de la surface disponible. Le verre trempé ultra-résistant de 5 mm d'épaisseur permet un design sans cadre et se prête aux zones alpines avec de fortes charges de neige. MegaSlate convient à tous les toits en remplacement des tuiles. La surface en verre satiné élimine la réflexion spéculaire et évite des éblouissements.



Le processus de fabrication du verre dépoli fait que, selon l'angle de vue, il faut s'attendre à des divergences de couleur plus perceptibles visuellement qu'avec des verres solaires traditionnels. Par conséquent, il se peut que tous les modules solaires ne présentent pas la même apparence.

Ces divergences sont purement optiques et n'ont aucune influence sur la performance du module.

Système MegaSlate

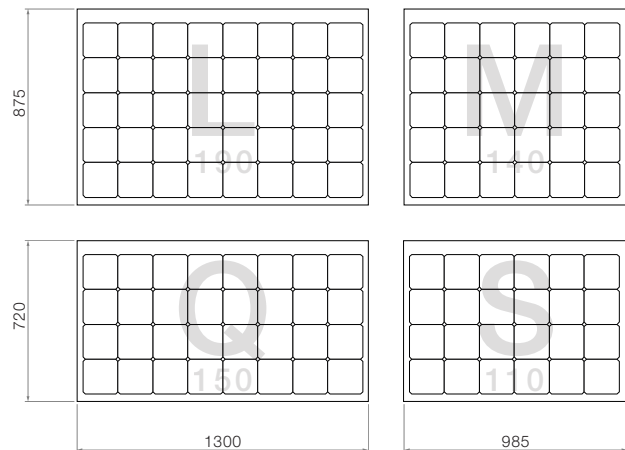
Le système photovoltaïque intégré MegaSlate produit de l'énergie à partir de l'irradiation solaire et peut transformer votre immeuble en bâtiment à énergie positive. Du solaire photovoltaïque au solaire thermique, en passant par les fenêtres de toit et les plaques de toiture pour les finitions, le système MegaSlate vous permet de réaliser une toiture répondant aux plus hautes exigences techniques, architecturales et esthétiques. En installant un système MegaSlate vous contribuez au tournant énergétique et vous construisez ou rénovez votre habitation de manière intelligente.

Spécifications électriques

	L 190	Q 150	M 140	S 110
Puissance nominale	190 Wc	150 Wc	140 Wc	110 Wc
Tension U_{mpp}	21,8 V	17,1 V	16,1 V	12,9 V
Courant I_{mpp}	8,8 A			
Tension en circuit ouvert U_{oc}	26,7 V	21,3 V	19,9 V	16,0 V
Courant de court-circuit I_{sc}	9,3 A			
Efficacité du module	17,7%	17,2%	17,2%	16,7%
Tension système maximale	1000 V			
Protection contre courant inverse	18 A			
Tolérance puissance nominale	±3%	±3%	±3%	±5%

Caractéristiques de performance électriques en conditions STC (1000 W/m², 25 °C, AM 1,5).
Comptes rendus de mesure disponibles sur demande.

Dimensions des modules standard



Spécifications mécaniques

	L 190	Q 150	M 140	S 110
Numéro d'article	51000008	51000010	51000009	51000011
Nombre de cellules	8 x 5 = 40	8 x 4 = 32	6 x 5 = 30	6 x 4 = 24
Dimensions	1300 x 875 x 6,5 mm	1300 x 720 x 6,5 mm	985 x 875 x 6,5 mm	985 x 720 x 6,5 mm
Surface visible	1300 x 825 mm	1300 x 670 mm	985 x 825 mm	985 x 670 mm
Poids	16,3 kg	13,5 kg	12,4 kg	10,3 kg
Epaisseur de verre	Verre solaire ESG 5 mm			
Type de cellule	156,75 x 156,75 mm monocristallin PERC 5BB			
Prise de raccordement	QC Junction-Box (0816431 Series)			
Câble de raccordement	Solarlok 4 mm ² , longueur 1 m chacun			
Connecteur	MC4 original (Stäubli Electrical Connectors AG)			
Charges certifiées*	5400 N/m ² (poussée)			
	8000 N/m ² (poussée, version Alpin)			
	2400 N/m ² (suction)			
Classe de résistance à la grêle	RG 4 (grêlons Ø 40 mm à 27,5 m/s)			

*Forces de poussée et de suction selon IEC 61215.
Veuillez vous référer aux instructions de montage pour les charges admissibles.

Certificats et garanties

Entanchéité	CEN/TR 15601
Garantie du produit	10 ans
Garantie de performance	1 ans à 97% de la puissance minimale
	15 ans à 80% de la puissance minimale
Garantie contre les intempéries	40 ans
SENS eRecycling	incl. taxe anticipée de recyclage, TAR

Coefficients de température

$\alpha (I_{sc})$	+0,0405 %/K
$\beta (U_{oc})$	-0,2943 %/K
$\gamma (P_{mpp})$	-0,3750 %/K



Ihr Installationspartner:

3S Swiss Solar Solutions SA
Schorenstrasse 39
CH-3645 Gwatt (Thoune)
+41 33 224 25 00
www.3s-solar.swiss
suissromande@3s-solar.swiss